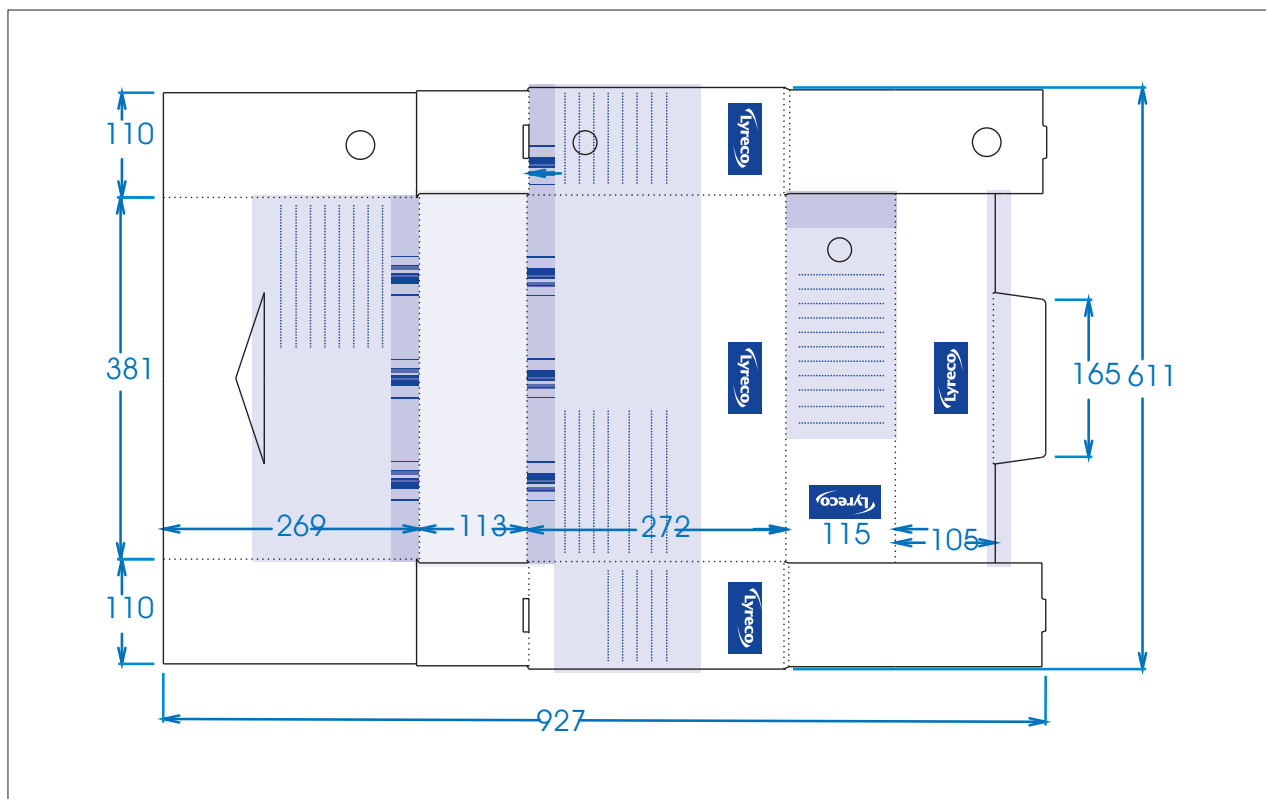


CLIENTE: LYRECO ESPAÑA, S.A.
DIRECCION: CR. HOSP.-CORNELLA "ED. PARIS", 147
CORNELLA DE LLOBREGAT

REF.: 355767 PK10 ARCHIVADOR DEF. LYRECO F/PRO

12200-0



CARACTERISTICAS FISICAS Y MECANICAS

CARACTERISTICAS FISICAS		MEDIDAS INTERIORES (mm).			NORMAS CALIDAD AFCCO		
CALIDAD	CALIBRE (MM) ± 0,2	Largo ± 3	Ancho ± 3	Alto ± 3	CLASE	E.C.T. (KN/m.)	PERFORADO (J.)
JPL	2,9	260	382	113	DC-2	≥ 3,5	≥ 3

ESPECIFICACIONES DE ENVIO.

PALET	SI	Altura/Palet:	1200
Tipo de Palet:	EUROPALET	Nº Cajas/Palet:	700
Medida:	1000 X 1200 mm	Nº Cajas/Paq:	-
Flejado:	SI, 2	Nº Paquetes/Piso:-	-
Protecciones:	SI, CARTON		

Dpto. Control de Calidad