

MILÁN-SCL

Picado
Perforated
Perforé
Perforiert

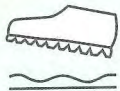
Tallas/sizes/poinures/Größe: 34-48



antideslizante
non-skid
antidérapant
anti rutsch



punte estriado
arch with stria
pont strié
Anti Rutsch



piso con resaltes
ribbed sole
semelle avec rainures
sohle mit streifen



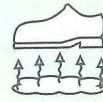
antiestático
antistatic
antistatique
antistatik



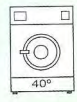
resiste hidrocarburos
resistant to oil-fuel
résistant aux hydrocarbures
öl abweisende schuhe



absorción de energía
energy absorbtion
absorption d'énergie
energieaufnahme im absatz



ligero y cómodo
light & comfortable
léger et confortable
leicht und bequem



zapato lavable
washable shoe
chaussure lavable
Waschbar

STOCK PERMANENTE

Norma/Standard/Norme/Europäischer
EN-ISO-20347

Características

Zapato con cierre de velcro, lavable en frío y caliente hasta 40°, corte de microfibra forrada interiormente, altamente TRANSPIRABLE con gran capacidad de absorción de humedad y rápido secado. Horma recta de puntera redondeada. Contrafuerte de dureza suficiente para sujetar el calcáneo. Plantilla acolchada de tejido sobre espuma de poliuretano con tratamiento antibacterias y carbón activado. Suela de poliuretano bicolor, antideslizante de gran coeficiente en seco y húmedo, con resaltes acanalados en la suela para facilitar la evacuación de líquidos. Fabricado mediante montado y cosido de seguridad para reforzar la unión de la suela al corte del zapato.

Normativa: EN-ISO-20347. Nivel de protección SRC+O1+FO

SRC=antideslizante en baldosa y agua con detergente como lubricante+antideslizante en acero y glicerina como lubricante

O1=parte trasera cerrada, antiestático, absorción de energía en el tacón, suela con resaltes.

FO=resistencia a los hidrocarburos de la suela.

Caractéristiques

Chaussure avec fermeture velcro, lavable à froid et à chaud (maximum 40°). Tige en microfibre doublée à l'intérieur, très respirante, avec une grande capacité d'absorption de l'humidité et de séchage rapide. Forme droite à pointe arrondie. Contrefort d'une densité suffisante pour assurer le maintien du calcanéum. Semelle amovible en tissu sur mousse en polyuréthane avec traitement antibactérien et charbon actif. Semelle en polyuréthane bicolore, antidérapante avec un coefficient d'adhérence élevé sur sol sec et humide et cannelée pour faciliter l'évacuation des liquides. Montage collé renforcé d'une couture de sécurité pour garantir l'union de la semelle au cuir de la tige.

Norme: EN-ISO-20347. Niveau de protection SRC+O1+FO.

SRC=antidérapante sur céramique et eau avec détergent+antidérapante sur acier et glycérine comme lubrifiant.

O1=partie arrière fermée, antistatique, absorption de l'énergie sur le talon, semelle avec crampons.

FO=résistance de la semelle aux hydrocarbures.

Features

Shoes with Velcro fastener, machine washable in cold or hot water up to 40 degrees, microfiber interior, highly breathable with great ability to absorb moisture, rapid drying. Straight shape rounded toe. Buttress of sufficient strength to hold the heel. Cushioned insole fabric over polyurethane foam with antibacterial treatment and activated carbon. Bicolour polyurethane sole, high non-slip coefficient in dry or humid conditions, with grooved ridges on the sole to facilitate the dispersal of liquids. Manufactured and assembled to reinforce the union of the sole to the shoes upper.

Regulations: EN-ISO-20347. Security Level SRC+O1+FO

SRC=nonslip on tiled surface with detergent and water as a lubricant+nonslip on steel with glycerin as a lubricant.

O1=closed back, antistatic, energy absorbing heel, sole with ridges.

FO=oil resistance of the sole.

Merkmale

Schuh mit Klettverschluss, in der Maschine waschbar, mit kaltem oder bis 40 Grad warmem Wasser. Innen aus Mikrofaser, sehr atmungsaktiv mit einer hohen Feuchtigkeitsaufnahme, trocknet schnell. Gerade Form und runde Schuhspitze. Eine genug steife Hinterkappe um den Fersenbein zu unterstützen. Gepolsterte Einlage über Polyurethan Schaum mit antibakterielle Bearbeitung und Aktivkohle. Zweifarbig PU Sohle, Antirutsch auf trockene und feuchte Flächen, und kanneliert für eine bessere Entsorgung von Flüssigkeiten. Hergestellt, montiert und genäht um den Oberschuh gut an die Sohle zu befestigen.

CE zertifiziert: EN-ISO-20347, Sicherheitslevel SRC+O1+FO.

SRC=rutscht nicht auf einer Fläche mit Reinigungsmittel und Wasser.

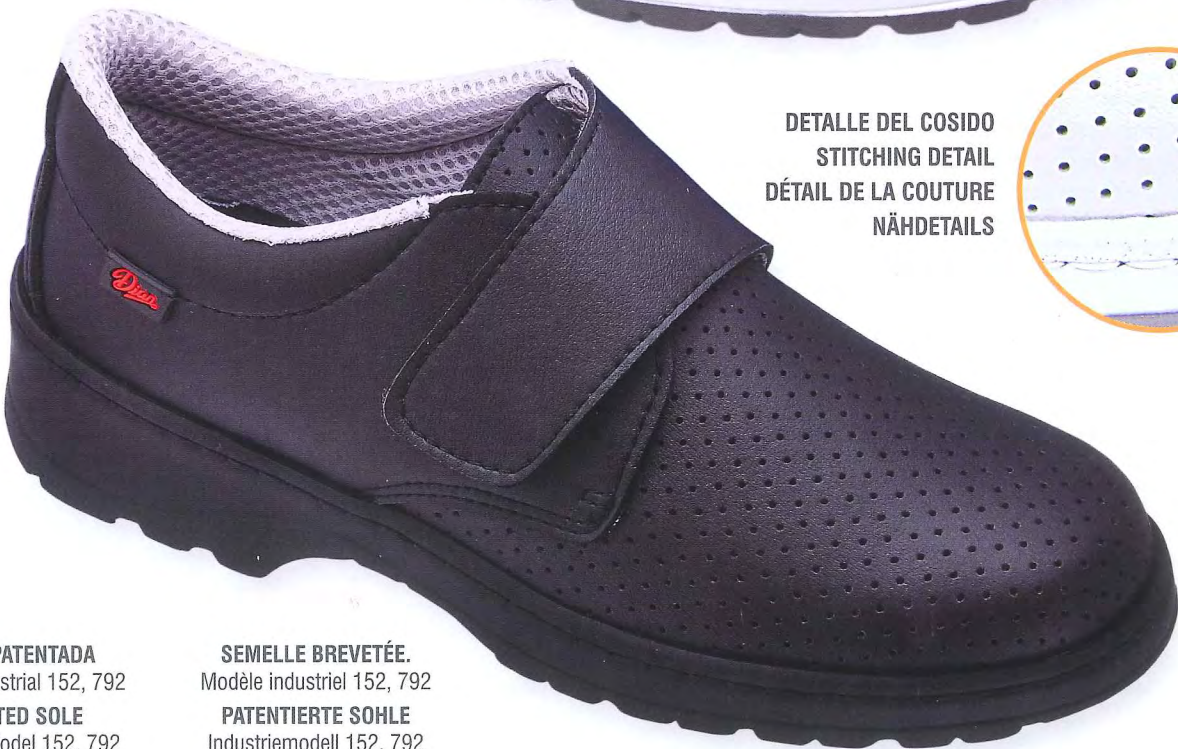
O1=Geschlossener Schuhhinterteil, antistatisch, energieaufnehmender Absatz. Kannelierte Sohle.

FO=Öl abweisende Sohle.

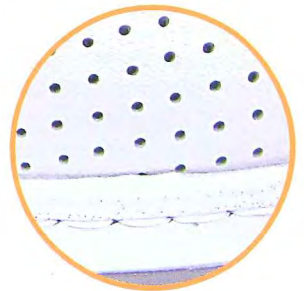
blanco/white
blanc/weis

negro/black
noir/schwarz

MILÁN-SCL



DETALLE DEL COSIDO
STITCHING DETAIL
DÉTAIL DE LA COUTURE
NÄHDETAILS



SUELA PATENTADA
Modelo Industrial 152, 792
PATENTED SOLE
Industrial Model 152, 792

SEMELLE BREVETÉE.
Modèle industriel 152, 792
PATENTIERTE SOHLE
Industriemodell 152, 792

Corte:
Microfibra transpirable
Plantilla interior:
Tejido sobre espuma de poliuretano
Piso:
Poliuretano

Upper:
Microfibre breathable
Interior sole:
Fabric over polyurethane foam
Sole:
Polyurethane

Tige:
Microfibre respirante
Semelle intérieur:
Tissu sur mousse en polyuréthane
Semelle:
Polyurethane

Obermaterial:
Mikrofaser atmungsaktiv
Innere sohle:
Stoff über Polyurethan-Schaum
Sohle:
Zweifarbiger PU Schaum