

Philips
LCD-Monitor mit SoftBlue
Technology

S-line

24 (23,8"/60,5 cm Diagonale)
Full HD (1.920 x 1.080)

243S7EYMB



Zuverlässige und grundlegende Funktionen, die Unternehmenseffizienz vorantreiben

Unser S-line-Monitor sorgt für Unternehmenseffizienz. Dank des extra breiten IPS-Bildschirms mit SoftBlue Technology ist er hervorragend für augenschonendes Arbeiten geeignet. Der höhenverstellbare, rahmenlose Bildschirm ermöglicht es, mehrere Monitore nebeneinander aufzustellen – somit haben Sie eine noch bessere Sicht.

Brillante Leistung

- IPS-Technologie für volle Farben bei großen Betrachtungswinkeln
- Edge-to-Edge-Monitor mit schmalem Rahmen für eine nahtlose Wiedergabe
- 16:9 Full-HD-Monitor für gestochen scharfe und detailgetreue Bilder
- SmartImage-Voreinstellungen für eine einfache Bildoptimierung

Für komfortable Produktivität

- SoftBlue Technology ist augenschonend und behält die Farbe bei
- Dank des EasyRead Modus können Sie wie auf Papier lesen
- Geringere Ermüdung der Augen dank "Flicker-Free"-Technologie
- SmartErgoBase ermöglicht benutzerfreundliche Ergonomieeinstellungen
- Geringer Abstand zwischen Rahmen und Tisch für optimalen Lesekomfort

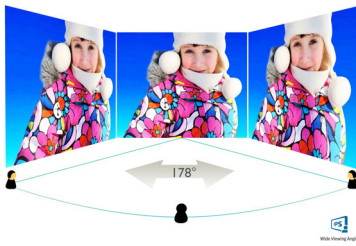
Auf Ihre Arbeitsweise angepasste Ausstattung

- DisplayPort-Verbindung für maximal realistische Bilder
- Integrierte Stereo-Lautsprecher für Multimedia

PHILIPS

Besonderheiten

IPS-Technologie



IPS-Monitore verwenden eine fortschrittliche Technologie, die für einen besonders großen Blickwinkel von 178/178 Grad sorgt und es so ermöglicht, Inhalte auf dem Monitor aus nahezu jedem Winkel zu sehen – selbst im 90-Grad-Schwenkmodus! Im Gegensatz zur standardmäßigen TN-Technologie erhalten Sie mit IPS herausragend scharfe Bilder mit lebendigen Farben. Dadurch eignet sich die Technologie nicht nur ideal für Fotos, Filme und Internet, sondern auch für professionelle Anwendungen mit hohen Anforderungen an Farbtreue und Farbkonsistenz.

Ultraschmaler Rahmen



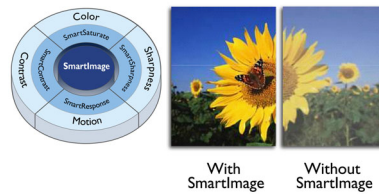
Die neuen Philips Monitore verfügen über extrem schmale Rahmen, die größtmögliche Bildgröße bei geringsten Ablenkungen ermöglichen. Besonders geeignet für Mehrfach-Display- oder Tiling-Aufstellungen etwa für Spiele, Grafikdesign oder berufliche Anwendungen, gibt Ihnen der Monitor mit ultraschmalen Rahmen das Gefühl, einen großen Monitor zu verwenden.

16:9 Full-HD-Monitor



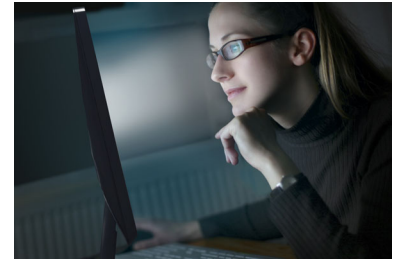
Bildqualität zählt. Herkömmliche Monitore bieten zwar Qualität, doch Sie erwarten mehr. Dieser Monitor verfügt über eine verbesserte Full HD-Auflösung von 1.920 x 1.080. Mit Full HD für klare Details mit hoher Helligkeit, unglaublichen Kontrasten und realistischen Farben können Sie realistische Bilder genießen.

SmartImage



SmartImage ist eine exklusive, marktführende Technologie von Philips, die angezeigte Bildinhalte analysiert und Ihnen so eine optimale Anzeigeleistung garantiert. Die benutzerfreundliche Oberfläche ermöglicht Ihnen die Auswahl zahlreicher Modi für Büro, Fotos, Filme, Spiele, Energieeinsparung etc. je nach Anwendung, die Sie gerade nutzen. Basierend auf Ihrer Auswahl optimiert SmartImage Kontrast, Farbsättigung und Schärfe von Bildern und Videos für die ultimative Anzeigeleistung. Der Energiesparmodus ermöglicht einen deutlich reduzierten Energieverbrauch. Und das alles in Echtzeit einfach per Knopfdruck!

SoftBlue Technology



Die SoftBlue LED-Technologie nutzt eine intelligente Technologie zur Verringerung der schädlichen blauen Lichtwellen, ohne die Farbe oder das Bild auf dem Monitor zu beeinträchtigen. Die SoftBlue LED-Technologie wurde von der internationalen Testorganisation TÜV Rheinland zertifiziert und reduziert nachweislich schädliche, blaue Lichtwellen.

EasyRead Modus



Dank des EasyRead Modus können Sie wie auf Papier lesen

"Flicker-Free"-Technologie



Aufgrund der Art und Weise, wie die Helligkeit auf Bildschirmen mit LED-Hintergrundbeleuchtung geregelt wird, empfinden einige Benutzer ein Flimmern auf dem Bildschirm, was zur Ermüdung der Augen führt. Philips "Flicker-Free"-Technologie wendet eine neue Lösung zur Helligkeitsregelung an und reduziert so das Flimmern für mehr Sehkomfort.



Daten

Bild/Anzeige

- LCD-Displaytyp: IPS-Technologie
- Art der Hintergrundbeleuchtung: W-LED-System
- Größe des Displays: 23,8" / 60,5 cm
- Effektive Bildfläche: 527 (H) x 296,5 (V)
- Bildformat: 16:9
- Optimale Auflösung: 1.920 x 1.080 bei 60 Hz
- Reaktionszeit (normal): 5 ms (Grau zu Grau)*
- Pixeldichte: 93 PPI
- Helligkeit: 250 cd/m²
- Kontrastverhältnis (normal): 1.000:1
- SmartContrast: 20.000.000:1
- Pixelabstand: 0,275 x 0,275 mm
- Betrachtungswinkel: 178° (H) / 178° (V), bei C/R > 10
- Bildoptimierung: SmartImage
- Display-Farben: 16,7 m
- Abtastfrequenz: 30 bis 83 kHz (H)/56 bis 76 Hz (V)
- SoftBlue
- Flimmerfrei
- sRGB
- EasyRead

Anschlüsse

- Signal-Eingang: VGA (Analog), DisplayPort 1.2
- Synchronisationseingang: Separate Synchronisation, Synchronisation auf Grün
- Audio-Ein-/Ausgang: PC-Audio-Eingang, Kopfhörer-Ausgang

Komfort

- Integrierte Lautsprecher: 2 W x 2
- Benutzerkomfort: SmartImage, Input, Lautstärke, Menü, Ein-/Ausschalter
- Steuerungssoftware: SmartControl
- OSD-Sprachen (Bildschirmanzeige): Portugiesisch (Brasilien), Tschechisch, Niederländisch, Englisch, Finnisch, Französisch, Deutsch, Griechisch, Ungarisch, Italienisch, Japanisch, Koreanisch, Polnisch, Portugiesisch, Russisch, Chinesisch, Spanisch, Schwedisch, Chinesisch (traditionell), Türkisch, Ukrainisch
- Weiterer Komfort: Kensington-Sicherung, VESA-Halterung (100 x 100 mm)
- Plug & Play-Kompatibilität: DDC/CI, Mac OS X, sRGB, Windows 10/8.1/8/7

Standfuß

- Höheneinstellung: 130 mm
- Pivot: 90 Grad
- Drehteller: -175/+175 Grad
- Neigung: -5/20 Grad

Leistung

- ECO-Modus: 10,5 W (norm.)
- Eingeschaltet: 14,1 W (norm.) (Testmethode

EnergyStar 7.0)

- Standby-Modus: < 0,5 W (norm.)
- Modus Aus: < 0,3 W (norm.)
- Leistungs-LED-Anzeige: Betrieb – Weiß, Standby-Modus – Weiß (blinkend)
- Stromversorgung: 100 bis 240 V AC, 50 bis 60 Hz, Integriert

Abmessungen

- Produkt mit Standfuß (in mm): 540 x 483 x 202 mm
- Produkt ohne Standfuß (in mm): 540 x 325 x 45 mm
- Verpackung in mm (B x H x T): 602 x 457 x 199 mm

Gewicht

- Produkt mit Standfuß (in kg): 5,00 kg
- Produkt ohne Standfuß (in kg): 3,10 kg
- Produkt mit Verpackung (in kg): 7,29 kg

Betriebsbedingungen

- Temperaturbereich (in Betrieb): 0 °C bis 40 °C °C
- Temperaturbereich (außer Betrieb): -20 °C bis 60 °C °C
- Relative Luftfeuchtigkeit: 20 % bis 80 %
- Höhenlage: Betrieb: 3.658 m, kein Betrieb: 12.192 m
- MTBF (gezeigt): 70.000 Stunden (ohne Hintergrundbeleuchtung)

Nachhaltigkeit

- Umweltschutz und Energie: EnergyStar 7.0, EPEAT Gold*, RoHS
- Recycelbares Verpackungsmaterial: 100 %
- Besondere Inhaltsstoffe: Gehäuse ohne PVC und bromierte Flammschutzmittel, Frei von Quecksilber, Bleifrei

Kompatibilität und Standards

- Behördliche Zulassung: CE-Zeichen, FCC Klasse B, SEMKO, cETLus, CU-EAC, TCO-zertifiziert, EPA, WEEE, UKRAINISCH, ICES-003, TUV/ISO9241-307, PSB, TÜV-Zert.: blaues Licht reduziert

Gehäuse

- Vorderer Rahmen: Schwarz
- Hintere Abdeckung: Schwarz
- Fuß: Schwarz
- Ausführung: Konsistenz

Was ist in der Verpackung?

- Monitor mit Standfuß
- Kabel: D-Sub-Kabel, DP-Kabel, Audio-Kabel, Netzkabel
- Benutzerdokumentation



Ausstellungsdatum
2017-08-18

Version: 5.0.1

12 NC: 8670 001 43011
EAN: 87 12581 74432 8

© 2017 Koninklijke Philips N.V.
Alle Rechte vorbehalten.

Technische Daten können ohne vorherige Ankündigung geändert werden. Die Marken sind Eigentum von Koninklijke Philips N.V. oder der jeweiligen Firmen.

www.philips.com

* Die Wortmarke/das Warenzeichen "IPS" und ähnliche Patente auf Technologien sind Eigentum der jeweiligen Unternehmen.

* Reaktionszeitwert gleich SmartResponse

* EPEAT Gold ist nur in Ländern gültig, in denen Philips das Produkt registriert. Besuchen Sie www.epeat.net, um den Registrierungsstatus in Ihrem Land zu erfahren.