

# PRODUKTDATENBLATT

Artikel-Nr. 64.282.0 - Fuse Motion Blue Wns Low S1 HRO SRC



Schutz: Stahlkappe

Plus: dämpfendes IQ.CELL eingebettet im Fersenbereich, DGUV 112-191

Schaft: atmungsaktives Textilgewebe mit FUSE.TEC® Elementen

Futter: BreathActive Funktionsfutter

Fußbett: evercushion® MISS

Sohle: Gummisohle MISS SAFETY MOTION mit Torsion Control System, 300°C hitzebeständig

Größen / Weite: 35 - 42 / F



LADIES SIZE



HRO SOLE



DGUV  
112-191

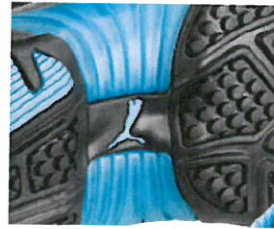


FUSE.TEC®



## Gummisohle

Die bis 300°C hitzebeständige HRO Gummisohle ist angelehnt an die neueste Laufschuhtechnologie. Das Sohlenprofil sorgt für optimale Beweglichkeit und sicheren Kontakt zum Boden.



## Torsion Control Element

Unser TPU Torsionskontrolle in der Sohlenmitte unterstützt die Fußbewegung und sorgt für mehr Stabilität.



## IQ.CELL

Das direkt im Fersenbereich eingebettete Gelkissen wirkt wie ein Trampolin - es dämpft Stöße ab und nimmt die Energie auf, um diese dann gleich wieder in Form von Sprungkraft zurückzugeben.



## EVA Zwischensohle

In dieser ultraleichten Zwischensohle sorgen unzählige kleine Luftbläschen für eine optimale Dämpfung und verbessern die Abrollbewegung des Fußes.



## evercushion® MISS

Dieses anatomisch geformte, leichte Fußbett mit Waffelstruktur hält Sie kühl und trocken indem Feuchtigkeit während des Tragens vom Fuß wegtransportiert wird. Außerdem trocknen die Schuhe nach dem Ausziehen extrem schnell.



## Obermaterial

Das leichte Textilgewebe ist besonders robust, reißfest und atmungsaktiv. Die FUSE.TEC® Elemente geben dem Schuh Stabilität und Widerstandskraft und setzen neue Akzente in Sachen Optik und Funktionalität.