

PRODUKTDATENBLATT

Artikel-Nr. 64.262.0 - Daytona Low S3 HRO SRC



Schutz: Kunststoffkappe und flexibler FAP® Durchtrittschutz
Plus: DGUV 112-191
Schaft: glattes Vollrindleder
Futter: BreathActive Funktionsfutter
Fußbett: evercushion® plus
Sohle: Gummilaufsohle MOTO mit iCELL, 300°C hitzebeständig
Größen / Weite: 37 - 47 / 11

DGUV
112-191

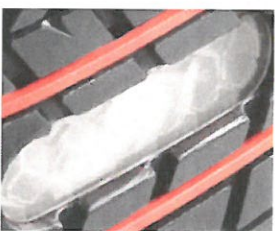


FAP
FLEXIBLE ANTI PENETRATION



Gummisohle MOTO

Diese extrem robuste, bis zu 300°C hitzebeständige Gummisohle ist Motorsport pur. Wie bei einem Reifenprofil wird die Flüssigkeit abgeleitet und optimiert den Grip auf jedem Untergrund.



iCELL

Die extrem belastbare Wabenstruktur des iCELL Elements verbessert die Dämpfungseigenschaften des Schuhs und erhöht gleichzeitig Stabilität, Führung und Komfort.



PU Zwischensohle

Direkt angespritzt absorbiert diese leichte PU-Zwischensohle Stöße über die gesamte Fußfläche.



evercushion® plus

In diesem Hochleistungs-Fußbett wird eine Kombination aus zellularem weichen Polyurethan und PORON® verwendet um Ballen und Ferse des Fußes vor Erschütterung zu schützen. Die zusätzliche Stoßdämpfung durch PORON® hält auch den strapaziösen täglichen Anforderungen stand und garantiert einen langanhaltenden Komfort und eine dauerhafte Leistung.



Obermaterial

Das Obermaterial besteht aus robustem, extrem belastbarem Vollrindleder, das widerstandsfähig gegen Abnutzung ist. Das glatte, weiche Material bietet optimalen Schutz vor eindringender Feuchtigkeit und ist leicht zu reinigen.