

PRODUKTDATENBLATT

Artikel-Nr. 64.252.0 - Fuse Motion Green Low S1P HRO SRA



Schutz: Kunststoffkappe und flexibler FAP®-Durchtrittschutz
Plus: DGUV 112-191, metallfrei, Vorderkappenschutz
Schaft: atmungsaktives Textilgewebe mit FUSE.TEC® Elementen
Futter: BreathActive Funktionsfutter
Fußbett: evercushion® BA
Sohle: Gummisohle MOTION mit duoCELL und TCS - Torsion Control System, 300°C hitzebeständig
Größen / Weite: 39 - 48 / 11



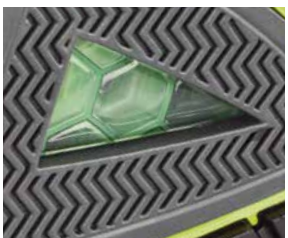
Gummisohle MOTION

Die bis 300°C hitzebeständige HRO Gummisohle mit rundum hochgezogenem Ferse ist angelehnt an die neueste Laufschuhtechnologie. Das diagonal verlaufende Sohlenprofil sorgt für optimale Beweglichkeit und sicheren Kontakt zum Boden.



FUSE.TEC®

Dank FUSE.TEC® verzichten wir bei der Herstellung auf dicke und dadurch unangenehme Nähte in den Flexzonen des Schuhs. Dies macht den Schuh nicht nur angenehmer zu tragen, sondern auch widerstandsfähiger.



duoCELL

Gleich mehrere Lagen dieser CELL-Elemente reduzieren die Stoßeinwirkungen auf den Fersenbereich und sorgen für eine dauerhafte Dämpfung.



EVA Zwischensohle

In dieser ultraleichten Zwischensohle sorgen unzählige kleine Luftbläschen für eine optimale Dämpfung und verbessern die Abrollbewegung des Fußes.



evercushion® BA

Das BreathActive-Material der Sohle transportiert Feuchtigkeit vom Fuß weg und sorgt in Kombination mit dem wasserabsorbierenden und antibakteriell beschichteten Obermaterial für ein perfektes Fußklima. Das anatomisch geformte Fußbett komplettiert den hohen Performanceanspruch unserer MOTION PROTECT Serie.



Obermaterial

Das leichte Textilgewebe ist besonders robust, reißfest und atmungsaktiv. Die FUSE.TEC® Elemente geben dem Schuh Stabilität und Widerstandskraft und setzen so neue Akzente in Sachen Optik und Funktionalität.