

EVO3®

MITTLERER SCHIRM - SCHIEBEVERSCHLUSS - UNBELÜFTET

TECHNISCHE SPEZIFIKATION

PRODUKT CODE: AJE160-00 - 00

EVO3® IST DIE WEITERENTWICKLUNG DER LANG ETABLIERTEN MK2® & MK3® HELME

KOPFSCHUTZ

GEBRAUCHSANLEITUNG

Setzen Sie den Helm auf und ziehen Sie die Riemen fest, sodass der Helm richtig sitzt.

Für richtigen Schutz muss der Schirm nach vorne getragen werden

Stellen Sie sicher, dass der Helm auf die Größe des Kopfes des Benutzers eingestellt ist.

CHAMLON™ SWEATBAND:
Ägyptischer Baumwollkern mit poröser PU-Beschichtung für maximale Schweißaufnahme. PH-neutral, dermatologisch getestet

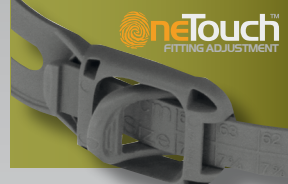
GURTBÄNDER:
HDPE Gurt & Gurtband Clips mit Polyester-Gurtbändern

SCHALE:
UV stabilisiertes hoch verdichtetes Polyethylen (HDPE)



SCHIEBEVERSCHLUSS:

One Touch™ Schiebeverschluss Version des EVO2® ist so einfach anzupassen, dass man ihn mit einem Finger bedienen kann.



KONFORMITÄT

Entspricht EN397, EN50365, ANSIZ89 & GOCT P 50460-92

EN 50365 für Helme zur Verwendung in Niederspannungsanlagen

EG Zertifizierungsnummer 00279

Erfüllt die Anforderungen der EN12899 an die reflektierende Leistung bei Ausstattung mit CR2 reflektierendem Kit

Erfüllt die vorgegebene Leistung bei geschmolzenen Metallspritzern

Erfüllt Anforderungen an die elektrische Isolierung

Großer Größenbereich - Schiebeverschluss oder Drehrad

In belüftet, unbelüftet, sowie kurzem oder normalen Schirm erhältlich

Firmenpersonalisierung durch Druck möglich

REINIGUNG & PFLEGE

Den Helm nur mit Seife und warmen Wasser reinigen und mit einem weichen Tuch trocknen

Der Helm sollte nicht mit chemischen oder Scheuermitteln gereinigt werden

Den Helm so aufbewahren, dass er direktem Sonnenlicht nicht ausgesetzt ist

Der Helm sollte fernab von Chemikalien und extremen Temperaturen gelagert werden.

AUSSCHLUSS: Die in dieser technischen Spezifikation enthaltenen Informationen waren zum Zeitpunkt der Ausgabe korrekt. Im Rahmen der kontinuierlichen Produktverbesserung und -entwicklung können sich die Informationen ohne Vorankündigung ändern. Um abzugleichen, ob die Ihnen vorliegende Information aktuell ist, senden Sie bitte eine E-mail an technical@jsp-safety.de



WWW.JSPSAFETY.DE

INFO@JSPSAFETY.DE
TEL: +49 (0) 211 50668449



Ausgabe: 24/01/19 V1

EVO3®

MITTLERER SCHIRM - SCHIEBEVERSCHLUSS - UNBELÜFTET

TECHNISCHE SPEZIFIKATION

PRODUKT CODE: AJE160-00 - _ 00

EVO3® IST DIE WEITERENTWICKLUNG DER LANG ETABLIERTEN MK2® & MK3® HELME

KOPFSCHUTZ



GRÖÖE UND MAÖE UMVERPACKUNG:

Menge: 10

Gewicht: 3.8 kg (ca.)



HÖHE:
450mm

LÄNGE:
580mm

BREITE:
240mm

EIGENSCHAFTEN

EN STANDARD	EN397 EN50365	Ja Ja
LEISTUNG	Schlagfestigkeit Elektrische Isolation	Ja 50 Joules Ja: EN397 440V EN50365 1000V
TEMPERATUR BESTÄNDIGKEIT	Metallschmelze Niedrige Temperatur	Ja Ja: EN397 -40°C FOCT P 50460-92 -50°C
SCHALE MATERIAL	HDPE Recyclable UV Stabilised	Ja Ja Ja
INNENLEBEN MATERIAL	HDPE LDPE Textil	Ja Ja Ja
OPTIONEN	Universales Zubehör CR2 Reflektoren integrierbare Brille	Ja Ja Ja
INNENLEBEN OPTIONEN	JSP 3D Schiebeverschluss 6 Pkt.	Ja Ja Ja
KINNRIEMEN	4 Pkt.	Ja
LOGO OPTIONEN	Vorne Hinten Seite MBM Logo Individueller Name	Ja Ja Ja 10 Ja

HELMABMESSUNGEN:

Größe: 530 - 640mm

Gewicht: 375 g (ca.)



HELMFARBEN:

Fügen Sie die zweistellige Zahl in die Lücke des Produktcodes des gewünschten Helmes ein.



NUTZUNGSBESCHRÄNKUNGEN:

Der optimale Schutz ist nur gegeben, wenn der Helm richtig angepasst ist.

Jeder Helm, der starken Stößen ausgesetzt wurde, sollte sofort ersetzt werden. Keine Farben, Lösungsmittel oder Klebeetiketten verwenden, außer sie entsprechen den Anweisungen des Herstellers.

Der Kopfgurt kann in seltenen Fällen, bei empfindlichen Personen bei Hautkontakt, eine allergische Reaktionen verursachen. Sollte dies der Fall sein, verlassen Sie den Gefahrenbereich, nehmen den Helm ab und suchen Sie einen Arzt auf.

Die Benutzer werden auch auf die Gefahren der Änderung oder dem Entfernen eines der Originalbauteile aufmerksam gemacht, außer es wird vom Hersteller empfohlen.

AUSSCHLUSS: Die in dieser technischen Spezifikation enthaltenen Informationen waren zum Zeitpunkt der Ausgabe korrekt. Im Rahmen der kontinuierlichen Produktverbesserung und -entwicklung können sich die Informationen ohne Vorankündigung ändern. Um abzugleichen, ob die Ihnen vorliegende Information aktuell ist, senden Sie bitte eine E-mail an technical@jpsafety.de



WWW.JSPSAFETY.DE

INFO@JSPSAFETY.DE
TEL: +49 (0) 211 50668449



Ausgabe: 24/01/19 V1