

# EVO3®

## MIKRO SCHIRM - GLEITVERSCHLUSS - NICHT-VENTILIERT

PRODUKTNUMMER: AJG160-00 - 00

EVO3® IST EINE WAHRE WEITERENTWICKLUNG DER WOHL ETABLIERTEN MK2 & MK3 HELME

### TECHNISCHE SPEZIFIKATIONEN

#### KOPFSCHUTZ

### GEBRAUCHSANWEISUNG

Setzen Sie den Helm auf und ziehen Sie für guten Sitz den Riemen an

Für guten Schutz muss der Helm mit der Spitze nach vorn getragen werden

Stellen Sie sicher, dass der Helm an die Kopfgröße angepasst ist

### CHAMLON™ SCHWEISSBAND:

Ägyptischer Baumwollkern mit durchlässiger PU Beschichtung für maximale Schweißabsorption. PH-hautneutral, dermatologisch getestet

### INNENAUSSTATTUNG:

HDPE - Gurt und Gurtklips mit Polyester - Gurten

### SCHALE:

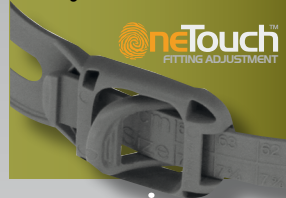
Polyethylen hoher Dichte (HDPE)



### GLEITVERSCHLUSS:

One Touch™ Gleitverschluss-Version des EVO3® ist so einfach anzupassen, dass es mit nur einem Finger bedient werden kann...

oneTouch™  
FITTING ADJUSTMENT



### SÄUBERUNG & WARTUNG

Der Bereich kann mit Seife, warmem Wasser und einem Lappen gereinigt werden

Der Bereich kann mit Seife, warmem Wasser und einem Lappen gereinigt werden

Der Helm sollte bei Lagerung keiner direkten Sonneneinstrahlung ausgesetzt sein

Der Helm sollte nicht in der Nähe von Chemikalien oder extremen Temperaturen gelagert werden

### KONFORMITÄT

Konform mit EN397, EN50365, ANSI Z89 & ГOCT P 50460-92

EN 50365 für Helme in der Anwendung von Schwachstrominstallationen

EC Zertifikatsnummer 00279, herausgegeben von der BSI Produktzertifizierung

Entspricht den Anforderungen für die Rückreflexionsperformanz von EN12899, wenn ausgerüstet mit CR2 Reflektorausstattung

Entspricht optionaler "Metallschmelze Spritzer" Performanz

Ventiliert oder unventiliert erhältlich. Erhältlich mit mittlerem oder kleinem Schirm

Unternehmenspersonalisierung durch Druck erhältlich



FERTIGUNG FÜR SICHERHEIT  
WWW.JSP.CO.UK

dach@jsp.co.uk  
TEL: +49 (0) 172 5863124



Issued 25/01/16, V3

# EVO3®

## MIKRO SCHIRM - GLEITVERSCHLUSS - NICHT-VENTILIERT

PRODUKTNUMMER: AJG160-00 - 00

EVO3® IST EINE WAHRE WEITERENTWICKLUNG DER WOHL ETABLIERTEN MK2 & MK3 HELME

### TECHNISCHE SPEZIFIKATIONEN

#### KOPFSCHUTZ



### MAß ÄUSSERE VERPACKUNG

Menge: 10

Gewicht: 3.8 kg (ungefähr)



**HÖHE:**  
450mm

### HELMEIGENSCHAFTEN

EN STANDARD	EN397 EN50365	Ja Ja
PERFORMANZ	Aufprallresistenz Elektrische Isolierung	Ja 50 Joules Ja: EN397 440V EN50365 1000V
TEMPERATUR-RESISTENZ	Geschmolzenes Metall (MM) Niedrigtemperatur	Ja Ja: EN397 -40°C FOCT P 50460-92 -50°C
MATERIAL SCHALE	HDPE Recyclebar	Ja Ja
MATERIAL INNENAUSSTATTUNG	HDPE LDPE Textilien	Ja Ja Ja
OPTIONEN	Universalzubehör Reflektierende CR2 Option Integrierter Augenschutz Mikroschirm	Ja Ja Ja Ja
OPTIONEN INNENAUSSTATTUNG	JSP 3D Gleitverschluss 6 pts	Ja Ja Ja
KINNRIEMEN	4 pts	Ja
LOGO OPTIONEN	Vorderseite Hintenseite Seite MOQ Logo Individueller Name	Ja Ja Ja 10 Ja

**BREITE:**  
240mm

**LÄNGE:**  
580mm

### HELMMAßE

Größe: 530 - 640mm

Gewicht: 375g (ungef.)



### HELMFARBEN

Tragen Sie die folgende zweistellige Zahl anstelle der Striche im Produktcode Ihres gewünschten Helmes ein



01 Weiss

### NUTZUNGSBESCHRÄNKUNGEN

Schutz ist nur gewährleistet wenn Helm richtig sitzt

Jeder einem ersten Aufprall ausgesetzter Helm sollte sofort ersetzt werden. Keine Farbe, Lösemittel oder Aufkleber auftragen, ausser wie vom Hersteller angegeben

Bei anfälligen Personen kann die Innenausstattung bei Kontakt mit der Haut allergische Reaktionen auslösen. In diesem Fall verlassen Sie die Gefahrenzone, setzen Sie den Helm ab und holen Sie medizinischen Rat ein

Der Nutzer wird auch darauf hingewiesen, dass die Modifikation oder das Entfernen der einzelnen Teile Gefahren birgt, sofern nicht vom Hersteller empfohlen



FERTIGUNG FÜR SICHERHEIT  
WWW.JSP.CO.UK

dach@jsp.co.uk  
TEL: +49 (0) 172 5863124



Issued 25/01/16, V3