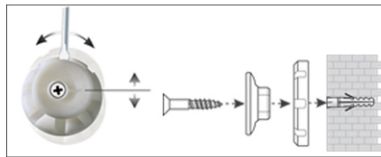


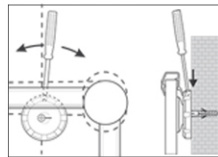
Whiteboard 2000 MAULpro



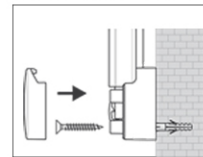
1. Montage-Element anschrauben



2. Board einhängen und justieren



3. Board an den Ecken festschrauben



- **Das Maximum an Stabilität, Funktion und Qualität**
- **Made in Germany, GS-Zeichen**
- **Garantie 3 Jahre, 5 Jahre auf die Oberfläche bei sachgemäßer Verwendung**
- **Höchste Stabilität: Robustes Rahmenprofil aus silbereloxiertem Aluminium, ca. 1,3 mm**
- **Mehr Haftkraft: Stahl-Arbeitsfläche auf formstabilem Kern in Sandwichtechnik**
- **Geringes Gewicht, leichte Montage: Bequem nach dem Aufhängen bis zu 6 mm nachjustieren mit patentiertem MAUL-Exzenter-Element**
- 3fach-Nutzen: Magnethaftend, beschrift- und sehr gut trocken abwischbar
- Quer- oder Hochformat
- Robuste Kunststoff-Oberfläche, geeignet für permanenten Gebrauch
- Schont die Wand: Zwischen Arbeitsfläche und Wand zirkuliert Luft
- Verschiebbare Ablageschale aus Kunststoff
- Als Flipchart nutzen: Mit dezenten Clip-Blockhaltern (Art.-Nr. 638 73 84) günstig nachrüstbar
- Zu 98% recycelbar, schadstoffarm gefertigt am Standort Deutschland
- Umweltschonende und sichere Verpackung: Versandkarton inklusive Montagematerial
- Farbangabe bezieht sich auf Ablageschale
- Mehr Vielfalt: Viele Größen auch mit Kork-, Struktur- und Textil-Oberfläche erhältlich
- Ab einer Größe von 120 x 180 cm: 10 Tage Lieferzeit
- Besonders im Design
- Abstand der Arbeitsfläche zur Wand kompensiert Wand-Unebenheiten
- Arbeitsfläche in Sandwichtechnik dämmt Geräusche bei der Verwendung
- Die Dicke des Stahlbleches erhöht die Haftkraft, dadurch können mehr Unterlagen befestigt oder Magnete mit geringerer Haftkraft eingesetzt werden
- Ab einer Größe von 90 x 120 cm Rückseite mit Metall gegenkaschiert
- Verpackung recycelbar
- Mit Projektionsrollo, Art.-Nr. 640 65 02, erweiterbar (alle Modelle ab 90 cm Breite)

Art.-Nr.	Farbe	EAN-Code	Zollcode	Größe	VE	Packungsmaße/cm/VE	Gewicht/kg
630 53	84 grau	4002390043755	96100000	120 x 240 cm	1 St.	259,0 x 128,0 x 4,5	33,28