



Nährwertinformationen merci Helle Vielfalt 250g

Letzte Änderung am: 01.07.2013

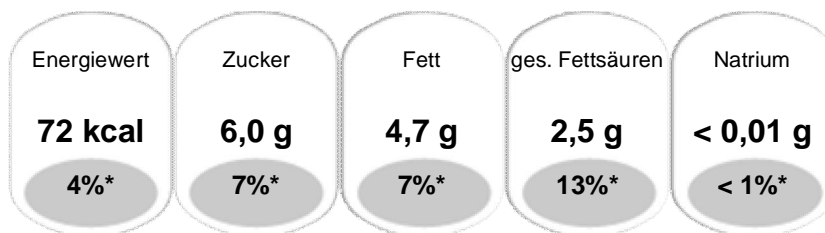
Nährwertinformationen

Durchschnittliche Nährwerte	Pro 100 g	Pro Stück (12,5 g)
Energiewert	2396 kJ / 575 kcal	300 kJ / 72 kcal
Eiweiß	7,9 g	1,0 g
Kohlenhydrate	49,8 g	6,2 g
davon Zucker	48,2 g	6,0 g
Fett	37,8 g	4,7 g
davon gesättigte Fettsäuren	20,3 g	2,5 g
Ballaststoffe	2,0 g	0,3 g
Natrium	0,08 g	< 0,01 g

*% GDA (Guideline Daily Amount): % des Richtwertes für die Tageszufuhr (Basis: 2000 kcal/ Quelle: CIAA).

GDA

1 Stück (12,5g) enthält



*% GDA (Guideline Daily Amount): % des Richtwertes für die Tageszufuhr (Basis: 2000 kcal/ Quelle: CIAA).

Zutaten

Gefüllte und nicht gefüllte Schokoladen-Spezialitäten.

Zutaten je nach Sorte: Zucker, Kakaobutter, Vollmilchpulver, Haselnüsse, Kakao­masse, pflanzliches Fett, Milchzucker, Buttermilchpulver, Butter­reinfett, Mandeln, Dextrose, Molkenerzeugnis, Magermilchpulver, Emulgator Sojalecithin, magerer Kakao, Aromen, Salz.

Edel-Nougat-gefüllte Vollmilchschokolade; Kakao: 32% mindestens im Schokoladenanteil. Edel- Rahmschokolade; Kakao: 32% mindestens. Vollmilchschokolade mit Nuss- und Mandelstückchen; Kakao: 32% mindestens im Schokoladenanteil. Gefüllte Vollmilchschokolade mit Praliné-Creme; Kakao: 32% mindestens im Schokoladenanteil.

Alle Sorten können auch Anteile von Haselnuss, Mandel, Erdnuss, anderen Nüssen und Ei enthalten.

Die Angaben zu Zutaten und die gerundeten Durchschnittswerte zu Nährwerten beziehen sich auf die aktuellen Rezepturen. Bei Veränderungen können Produkte in bisheriger und in neuer Zusammensetzung im Handel verfügbar sein, so dass wir einen ergänzenden Vergleich mit den Angaben auf den Verpackungen empfehlen. Abweichungen können sich in Übergangszeiträumen darüber hinaus auch aus neuen gesetzlichen Vorgaben oder anderen veränderten Rahmenbedingungen ergeben.