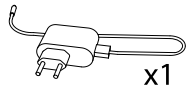


NOTA: la pile CR2032 n'est pas couverte par la garantie.

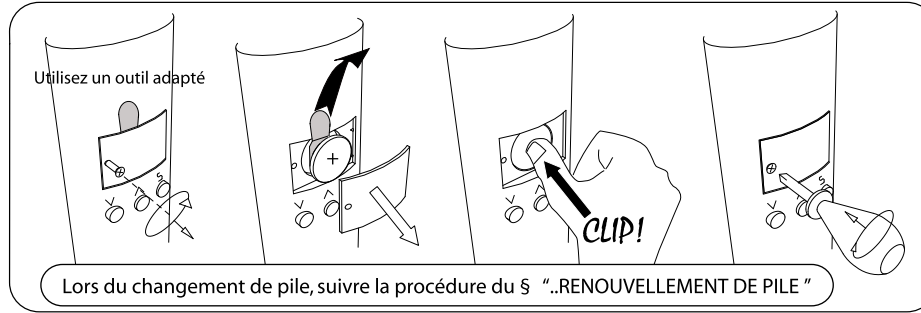
x1



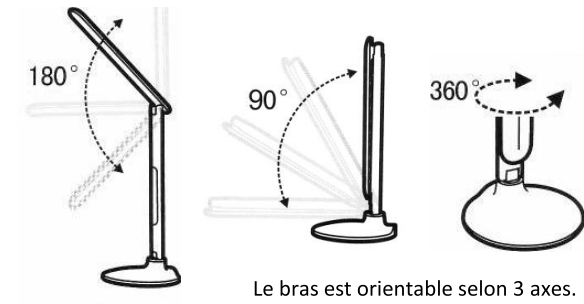
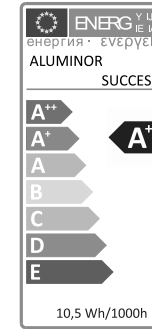
x1

Le driver doit être conforme à la norme EN 61347-2-13
The driver must comply with standard EN 61347-2-13.

x1



Lors du changement de pile, suivre la procédure du § ..RENOUVELLEMENT DE PILE "



Le bras est orientable selon 3 axes.



CARACTERISTIQUES:

- Puissance: 10W
- Flux lumineux: >450 lumen
- Température de couleur réglable: 2700K°: lumière chaude à 5500K°: Lumière froide
- Voltage adaptateur secteur: DC12V-1500mA

PRECAUTION D'EMPLOI

Ne pas démonter le produit, afin d'éviter tout choc électrique.
Utiliser l'adaptateur fourni afin de maintenir un fonctionnement normal.
Ne pas utiliser la lampe dans un environnement à haute température ou humidité élevée.
Eviter de regarder directement la source lumineuse.
Nettoyer avec un chiffon doux à l'eau claire.

Attention: Si le câble extérieur souple ou le cordon de ce luminaire est endommagé, il doit être remplacé exclusivement par le fabricant, son service de maintenance ou toute personne de qualification équivalente, cela afin d'éviter tout risque.
Ce luminaire est exclusivement pour usage intérieur.

Réglage calendrier et alarme. Attention toutes les opérations ci-dessous doivent se suivre !

Appuyer sur la touche **S** et maintenir la pression jusqu'à ce que le chiffre sous " month " clignote.

A l'aide des touches **▲ ▼** régler le mois en cours de 1 à 12. Appuyer sur " **S** " pour valider. Les 2 chiffres au-dessus de " date " clignotent.

A l'aide des touches **▲ ▼** régler le jour en cours de 1 à 31. Appuyer sur " **S** " pour valider. Les chiffres sous " time " clignotent.

A l'aide des touches **▲ ▼** régler l'heure en cours de 1 à 24. Appuyer sur " **S** " pour valider. Les chiffres sous " .. " clignotent

A l'aide des touches **▲ ▼** régler les minutes en cours de 1 à 60. Appuyer sur " **S** " pour valider. Un nouvel écran apparaît. Un grand " H " et dessous " 24 " qui clignote.

Cette phase vous permet un affichage soit sur 24 h de l'heure de la journée, soit un affichage sur 12h avec un texte " am " " pm "; ainsi l'affichage peut pour 14h être " 14 " ou " pm 2 "

Selon votre choix lorsque " 24 " clignote appuyer sur **▼** si vous préférez un affichage par demi-journée. dans les 2 cas appuyez sur " **S** " pour confirmer votre choix.

Un nouvel écran apparaît. Cette phase permet de régler l'heure de l'alarme du " réveil " et sa mise en fonction ou non. L'écran comporte en haut une icône représentant un réveil, dessous le chiffre 12 qui clignote et desous " 00 ".

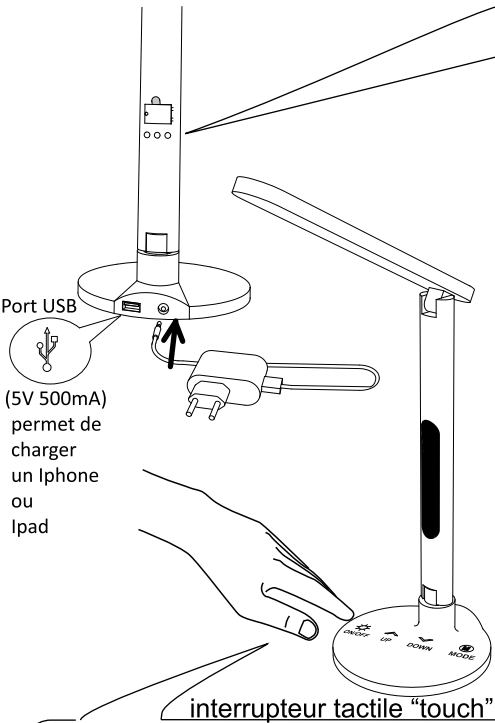
A l'aide des touches **▲ ▼** régler l'heure de réveil de 1 à 24. Appuyer sur " **S** " pour valider. Les chiffres " 00 " clignotent.

A l'aide des touches **▲ ▼** régler les minutes du réveil de 1 à 60. Appuyer sur " **S** " pour valider. Le réglage est terminé, seul les 2 points clignotent.

Cependant le moment du réveil est réglé mais non actif, l'icône réveil n'est pas visible. Si vous souhaitez activer l'alarme du réveil, appuyer sur **▼** pour activer la fonction, à cet instant l'icône apparaît à l'écran. La lampe émettra un petit bip pendant 30 secondes. Une courte pression sur la touche " **S** " permet de visualiser l'heure programmée du réveil. Re-appuyer sur " **S** " pour revenir sur l'affichage normal. Pour annuler la fonction "réveil", appuyer sur **▼** pour faire disparaître l'icône.

NOTA: Une pression maintenue sur la touche **▲** éteint l'écran. une courte pression sur l'une des trois touches rallume l'écran.

Conserver cette notice pour tout utilisation ultérieure concernant la réinitialisation du système et la mise en place de la pile



Port USB (5V 500mA) permet de charger un Iphone ou Ipad

interrupteur tactile "touch"

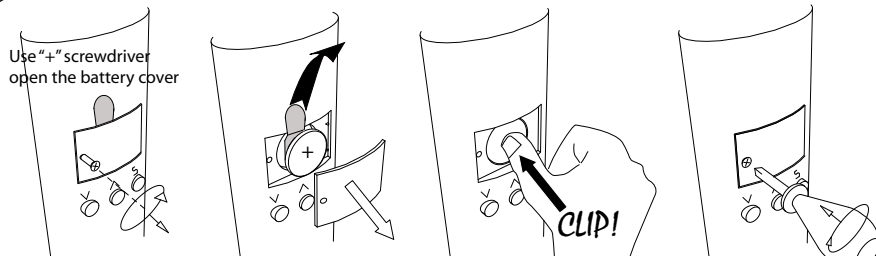
	UP	Réglage de l'intensité	DOWN		Réglage de la lumière
1 ON	1		4		1 Lumière froide 5500K°
/	2		3		2 Lumière naturelle 4000K°
2 OFF	3		2		3 Lumière chaude 2700K°
	4		1		



Cet appareil contient des composants recyclables. Veuillez consulter les informations de votre commune concernant le ramassage des déchets électriques.
This item contains parts that can be reused. Your local council can inform you where electrical devices are collected.

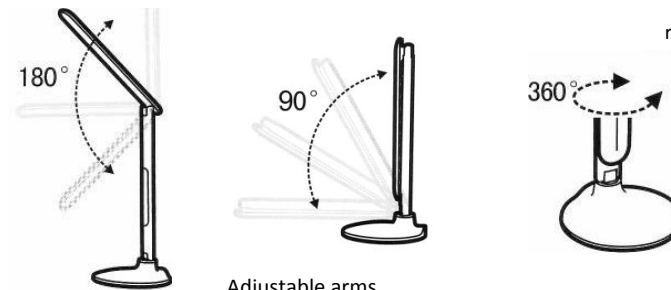
PROBLEME AFFICHAGE / RENOUELEMENT DE PILE

Raisons principales: la pile CR2032 (pile mal insérée / problème de contact ou pile trop faible). Plus la pile est "usée", moins il y a de courant et progressivement les différents affichages vont s'éteindre.
Si tel est le cas, veuillez suivre la procédure suivante afin de réinitialiser dans un premier temps la lampe puis l'écran.
1ère étape: débrancher l'adaptateur qui relie la lampe au secteur pendant au moins 1 min.
2ème étape: enlever la pile de la lampe
3ème étape: rebrancher l'adaptateur (mais ne pas remettre la pile)
4ème étape: vérifier si l'écran s'allume.
5ème étape: * si l'écran fonctionne, insérer une **nouvelle** pile.
* si l'écran ne fonctionne toujours pas, remettre la lampe dans son emballage d'origine pour échange.



Battery renewal : follow « DISPLAY PROBLEM and BATTERY RENEWAL PROCEDURE »

NOTA:
CR2032 battery
is not guaranteed



Adjustable arms

5V-500mA USB
output, to charge
Ipad,
Iphone, etc

■ Calendar operate instructions:

S ^ v
set up down

■ S (setting)

Touch "S" and hold, the "month" will flicker, then touch ^ and v to adjust "month", after "month" setting, touch "S" key again to setting the "date", "hour", and "minute". After "minute" setting, touch "S" again, "24H" will flicker, then touch ^ and v to select "12H" or "24H".

Then touch "S" again to active alarm clock, and touch ^ and v to set alarm time. Then touch "S" again to return normal time mode. In normal time mode, you can touch "S" key to check the alarm time when the Alarm clock icon activated.

■ ^ (up key)

In setting mode, touch ^ to increase

■ v (down key)

In setting mode, touch v to decrease; In normal time mode, touch v to turn on/off the alarm clock.

■ Press ^ / v and hold to turn off the Calendar display; Press S/^ / v (any key) to turn on the Calendar display.

Keep this assembly notice for
battery change and
display problem.

SPECIFICATIONS:

Power: 10W
Luminous flux: >450 lumen
Color temperature:
2700K°: Warm light
to
5500K°: Cold light
Working voltage:
DC12V-1500mA



Do not disassemble the product to avoid any electric shock. Use the adapter provided with the lamp to the exclusion of any other. Do not use the lamp in a high temperature or high humidity environment. Avoid looking directly at the light source. Clean with a soft cloth with clean water.

Attention: if the external flexible cable or cord of this lamp is damaged, it shall exclusively be replaced by the manufacturer, his service agent or any qualified person of his choice in order to avoid any risks. This lamp is only for indoor use.

Touch to turn on the
power supply
(please refer to operation instructions.)

	UP 	Brightness adjusting	DOWN 	Lighting mode
1 ON / 2 OFF	1		4	1 Cold light 5500K°
	2		3	2 Natural light 4000K°
	3		2	3 Warm light 2700K°
	4		1	

DISPLAY PROBLEM and BATTERY RENEWAL PROCEDURE

The problem is usually due to the CR2032 battery which is either badly put in or too weak. A bad contact or a low voltage has consequences on display (flickering, partial display or no display at all).

If the display w/o function, please do following steps to reset the IC and LED display.

1st step: plug out the adapter, and let the lamp be switched off for 1min

2nd step: take out the battery from the lamp.

3rd step: plug in the adapter but do not put the battery.

4th step: check if the LED display work again normally or not; if yes go to step 5

5th step: if the display reset successfully please use a **new battery**.

Therefore is display has still problem, replace lamp in the package for replacement.