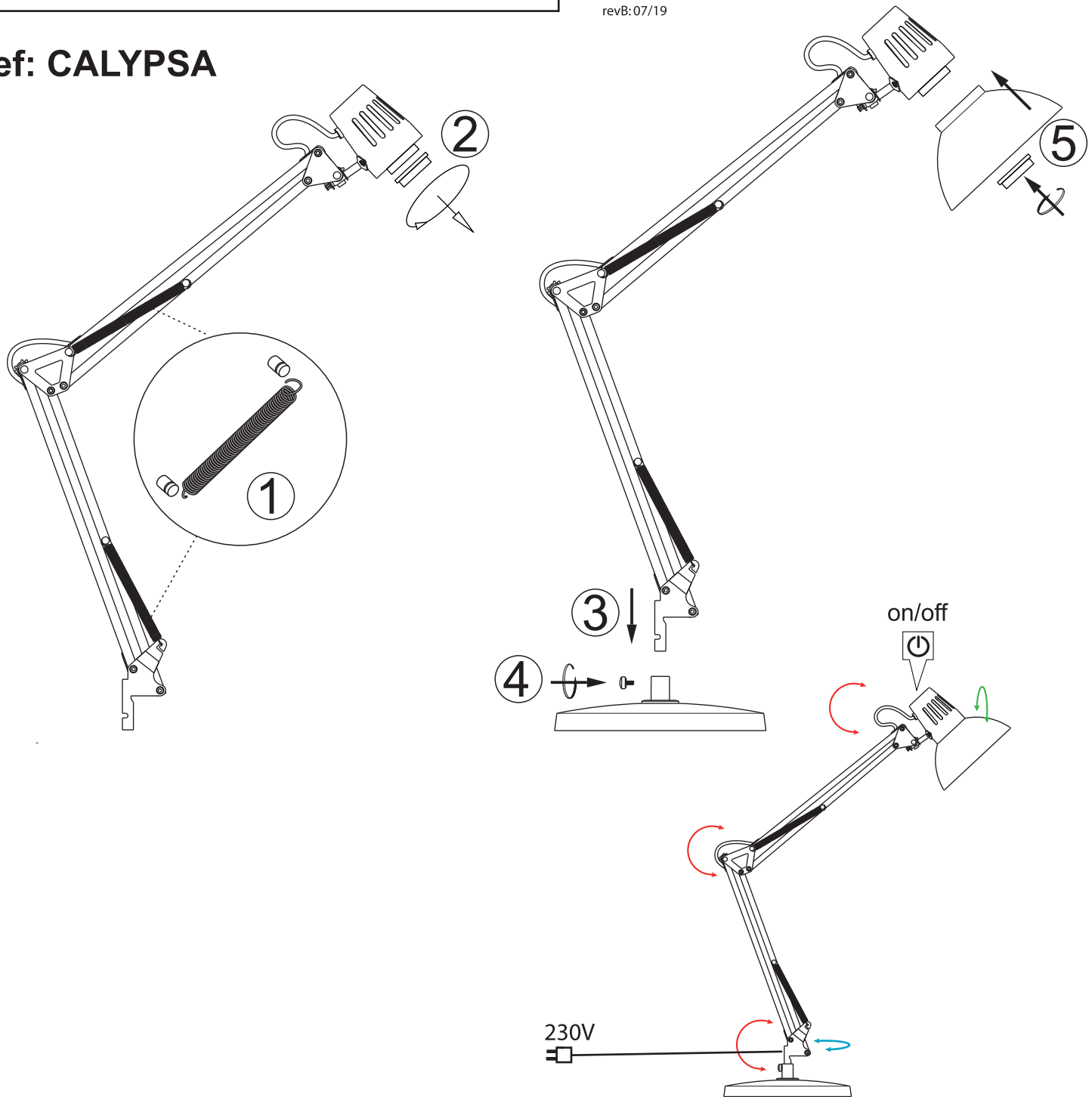


Ref: CALYPSA



FR: Nettoyer les surfaces peintes ou vernies à l'aide d'un chiffon doux.

Attention: Si le câble extérieur souple ou le cordon de ce luminaire est endommagé, il doit être remplacé exclusivement par le fabricant, son service de maintenance ou toute personne de qualification équivalente, cela afin d'éviter tout risque. Ce luminaire est exclusivement pour usage intérieur.

EN: Clean lacquered or varnished surfaces with a soft cloth

Attention: if the external flexible cable or cord of this lamp is damaged, it shall exclusively be replaced by the manufacturer, his service agent or any qualified person of his choice in order to avoid any risks. This lamp is only for indoor use.

DE: Reinigung der Oberfläche nur mit einem weichen Tuch.

Achtung: Bei Beschädigung der Leitung darf diese zur Vermeidung von Risiken ausschliesslich durch den Hersteller, den Händler oder eine Fachkraft ersetzt werden. Diese Leuchte ist nur für den Innengebrauch geeignet.



FR: Cet appareil contient des composants recyclables. Veuillez consulter les informations de votre commune concernant le ramassage des déchets électriques.

EN: This item contains parts that can be reused. Your local council can inform you where electrical devices are collected.



DE: Dieses Gerät beinhaltet recyclingfähige Einzelteile. Bitte informieren Sie sich bei Ihrer Gemeinde über die Sammelstellen für Elektro- und Elektronik-Altgeräten.



FR: Ce luminaire est non adapté à l'utilisation à l'extérieur.

EN: This lamp is not suitable for outdoor use.

DE: Diese Leuchte ist nicht für den Aussengebrauch geeignet.