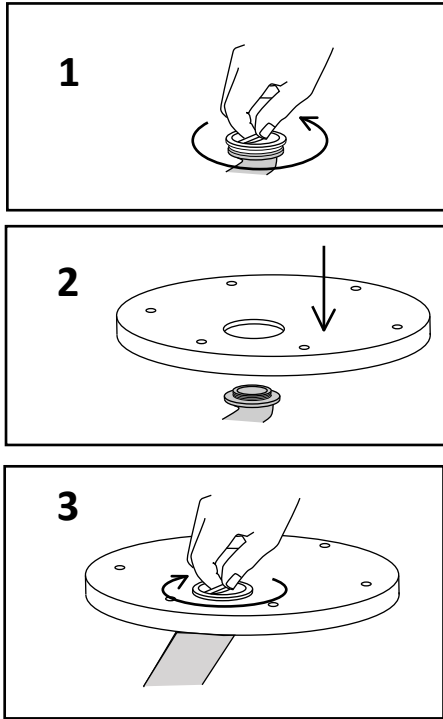
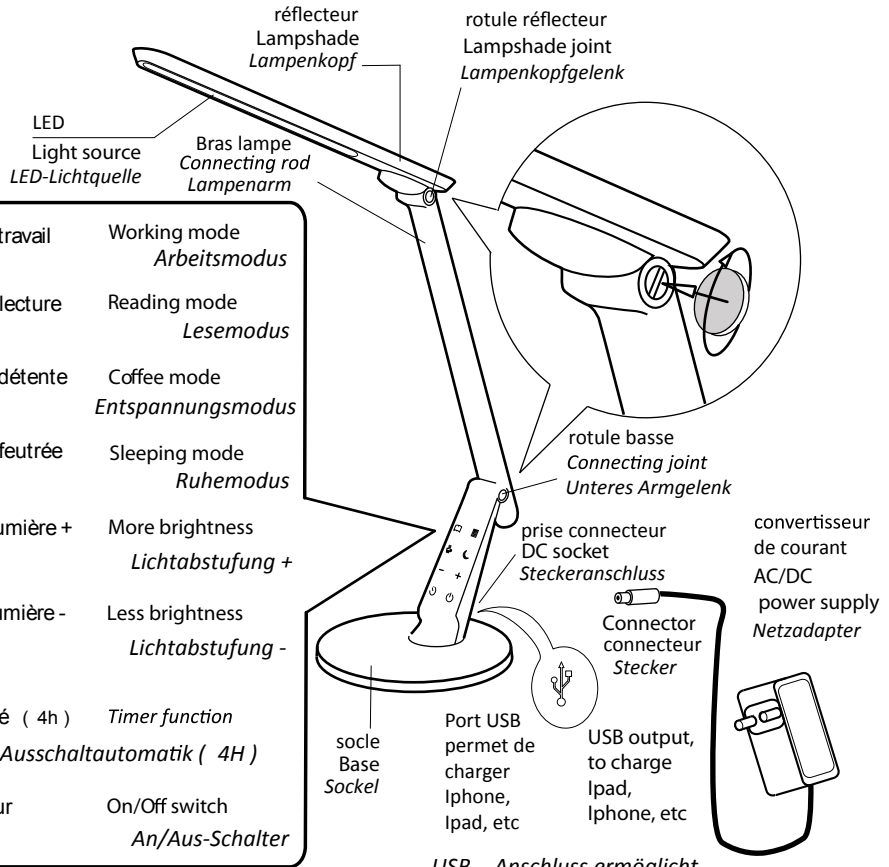


ALUMINOR LUMINAIRES

ref: ZIG



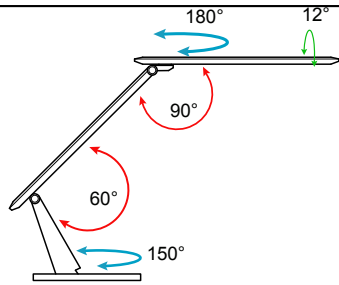
	Ambiance travail	Working mode Arbeitsmodus
	Ambiance lecture	Reading mode Lesemodus
	Ambiance détente	Coffee mode Entspannungsmodus
	Ambiance feutrée	Sleeping mode Ruhemodus
+	Variation lumière +	More brightness Lichtabstufung +
-	Variation lumière -	Less brightness Lichtabstufung -
	Arrêt différé (4h)	Timer function Zeitversetzte Ausschaltautomatik (4H)
	Interrupteur	On/Off switch An/Aus-Schalter



USB - Anschluss ermöglicht das Aufladen von Iphone, Ipad, etc

ROTATIONS LAMPE

LAMP ROTATING FUNCTION
DREHACHSEN DER LAMPE



Nettoyer les surfaces peintes ou vernies à l'aide d'un chiffon doux
Clean lacquered or varnished surfaces with a soft cloth
Reinigung der Oberfläche nur mit einem weichen Tuch
Gelakte delen reinigen met een zachte doek
Pulire con un panno morbido le superfici dipinte o verniciate.
Limpie las superficies pintadas o barnizadas con un trapo suave
Limpe as superficies pintadas ou vernizadas com um pano suave

RESOLUTION PROBLEMS

Si la lampe ne s'allume pas :

- Vérifier que le convertisseur de courant soit bien introduit dans la prise murale.
- Vérifier que le connecteur soit bien inséré dans le logement du bras de la lampe.

Si la lampe ne s'allume toujours pas , contactez les services techniques.

TROUBLE SHOOTING

If the lamp does not turn on :

- Make sure the power supply plug is securely plugged into outlet.
- Make sure the power supply connector & DC socket are connected.

If the lamp still does not turn on, contact the authorized service center.

PROBLEMLÖSUNG

Falls die Lampe nicht angeht :

- Überprüfen, ob der Netzadapter gut in der Steckdose steckt.
- Überprüfen, ob der Stecker gut im Steckeranschluss sitzt, der sich im unteren Bereich des Lampenarms befindet.

Wenn die Lampe immer noch nicht angeht, kontaktieren Sie bitte den technischen Service.



Cet appareil contient des composants recyclables. Veuillez consulter les informations de votre commune concernant le ramassage des déchets électriques.
This item contains parts that can be reused. Your local council can inform you where electrical devices are collected.

Attention: Si le câble extérieur souple ou le cordon de ce luminaire est endommagé, il doit être remplacé exclusivement par le fabricant, son service de maintenance ou toute personne de qualification équivalente, cela afin d'éviter tout risque. Ce luminaire est exclusivement pour usage intérieur.

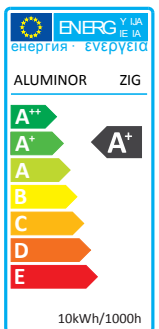
Caution: If the external flexible cable or cord of this lamp is damaged, it shall exclusively be replaced by the manufacturer, his service agent or any qualified person of his choice in order to avoid any risks. This lamp is only for indoor use.

Achtung: Im Falle einer Beschädigung des Netzkabels oder der äusseren Kabelummantelung, darf dieses zur Vermeidung von Risiken ausschliesslich durch den Hersteller, den Handel oder eine Fachkraft ersetzt werden. Diese Leuchte ist nur für den Innengebrauch geeignet.

Attentie: Indien de externe elektrische kabel van deze lamp beschadigd is, mag deze ter vermindering van risico's alleen door een kabel afkomstig van de fabricant of van een door hem aangegeven service- afdeling/persoon vervangen worden. Deze lamp is alleen geschikt voor binnen-gebruik.

Atención: en caso de que el cable esté dañado, para evitar riesgos, sólo podrá ser remplazado por el fabricante, su servicio técnico o cualquier otra persona autorizada designada por el mismo. Esta luminaria está destinada exclusivamente para uso en interiores.

Attenzione: nel caso in cui il cavo esterno di questa lampada si presenti danneggiato, la sostituzione deve essere eseguita solo dal costruttore, dal suo servizio tecnico o da una persona qualificata da lui autorizzata per evitare rischi. Questa illuminazione è destinata esclusivamente per uso interno.



revC:07/18
07/15
05/15

