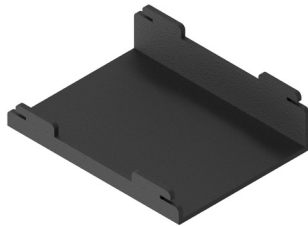


LÄPSTERI -Kasausohje

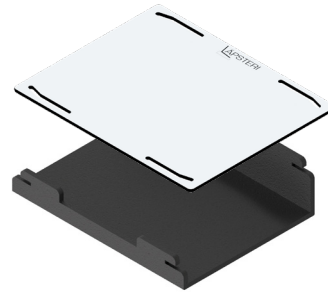
1



2



3



4

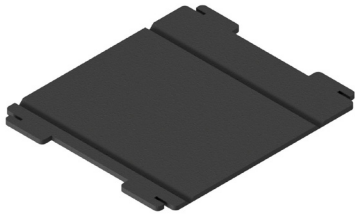


- 1 Aseta huopaosa niin, että saumojen ura tulee ylöspäin.
- 2 Taita etu- ja takaosan saumat ylöspäin.
- 3 Aseta levy niin, että reiät tulevat huovan stoppareiden kohdalle ja työnnä ne rei'istä läpi.
- 4 Suorista huopapalat jolloin taso lukittuu alustaan. Tuote on käyttövalmis.

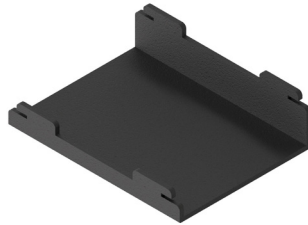
Turvallisuusseloste: Älä taita huopaosaa muualta kuin saumojen kohdalta. Tuote pyyhittävässä kostealla liinalla. Tuotteen painoraja 7 kg.

LÄPSTERI -assemble instruction

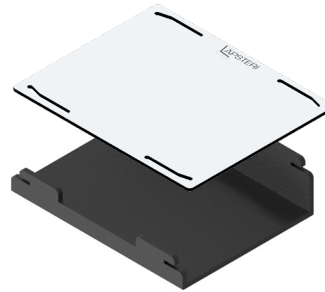
1



2



3



4



- 1 Place the felt part so that the groove of the seams comes up.
- 2 Fold the seams of the front and back parts upwards.
- 3 Place the tray so that the holes line up with the felt stoppers and push them through the holes.
- 4 Straighten the felt pieces to lock the tray to the base. The product is ready for use.

Safety data sheet: Do not fold the felt part other than at the seams. The product can be wiped with a damp cloth. The weight limit of the product is 7 kg.