



Selina



SIL



BLK

Avec le **modèle SELINA**, laissez-vous pousser par un vent frais dans les couloirs de l'hôpital! Cette chaussure tendance fermée protège votre pied au maximum et vous garantit un excellent maintien du pied. Non seulement cette chaussure de travail confortable est belle et à la mode, mais en plus elle dispose d'une semelle antidérapante pourvue de la technologie Oxygrip®, qui convient aux normes les plus strictes. Ce modèle est complètement adapté aux besoins des professionnels de la santé et idéale pour les infirmières ou pour toute autre profession qui exige que vous passiez de longues journées.

La collection *Oxyfashion* suit les dernières tendances à la trace et est conforme aux normes de sécurité les plus strictes. Elle représente des chaussures à la mode pourvues de caractéristiques antistatiques et d'une semelle antidérapante. La doublure en Coolmax® garantit une évacuation optimale de la transpiration. L'extérieur conçu en dessus synthétique est facile à nettoyer avec un chiffon humide.



Selina

Norme CE
Norme CE EN 20347



Doublure Coolmax®

Pour une évacuation optimale de la transpiration.



Entretien facile

La chaussure est facile à nettoyer avec un chiffon humide.



Semelle intérieure amovible

Semelle intérieure amovible en Coolmax®. Changez régulièrement de semelle intérieure ou utilisez vos propres semelles orthopédiques.



Antistatique ESD

La chaussure est équipée d'une pastille conforme à la norme ESD qui favorise la dissipation de l'électricité statique.



Antidérapant SRC

La semelle extérieure en caoutchouc pourvue de la technologie Oxygrip® assure une adhérence maximale, tant sur des sols secs que sur des sols humides, conforme à la norme SRC (SRA + SRB).



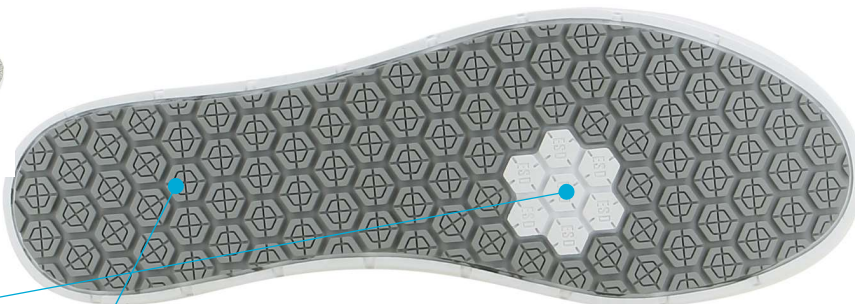
Dessus synthétique

La partie extérieure de la chaussure est conçue en dessus synthétique solide.

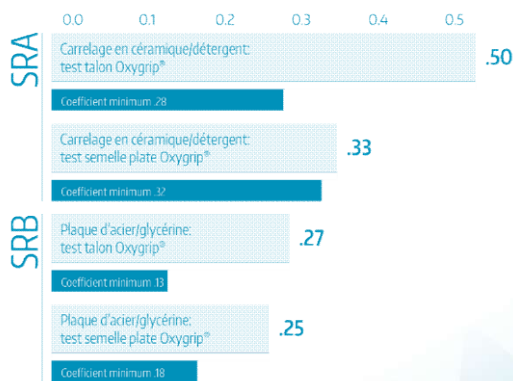


Poids

Une chaussure pèse en moyenne 330 gr (en fonction de la pointure).



Résultats semelle Oxygrip®



Utilité

Prouve son utilité à tous ceux qui passent de longues journées debout, donc conseillé au(x) :

- Personnel des hôpitaux, maisons de retraite, institutions, centres de revalidations,...
- Infirmiers
- Personnel des instituts de beauté
- Aides-soignants

Ne pas utiliser pour accompagner des patients en douche.

Pointures

EU	35	36	37	38	39	40	41	42
UK	3	3.5	4	5	5.5	6.5	7	8
US	5,5	6	6,5	7,5	8	9	9,5	10,5