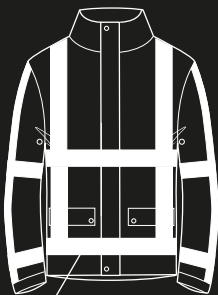




 **PARKA RWS**



RWS Parka
Parka Norme NL RWS
Warnschutz-Parka EN ISO 20471
403005



reflective striping



EN ISO 20471:2013



breathable



wind proof



waterproof



EN 343:2003+Al:2007

GEBRUIKSAANWIJZING PARKA RWS MODEL 403005



Tricorp feliciteert u met de aanschaf van dit veiligheidsproduct. Deze beschermende kleding is ontworpen op basis van de meest recente inzichten en ontwikkeld uit de beste materialen. Wij adviseren u deze gebruikersinstructie vooraf zorgvuldig te lezen en vervolgens te bewaren zodat u te allen tijde geïnformeerd bent over de mogelijkheden en beperkingen van deze kleding.

Assortiment:

Deze gebruikersinstructie is van toepassing op de volgende artikelen:
Parka RWS 403005

Specificaties:

Alle modellen voldoen aan EN ISO 13688:2013 (Algemene vereisten beschermende kleding), EN ISO 20471:2013 (Hoge zichtbaarheidskleding) en EN343:2003+A1:2007 (Beschermende kleding tegen de gevolgen van slecht weer). Het patroon van de reflectiestrepen is aangebracht conform de richtlijnen opgesteld door Rijkswaterstaat.

De kleding voldoet aan de PBM Verordening (EU) 2016/425.
De conformiteitsverklaring kan worden geraadpleegd via www.tricorp.com.

EN ISO 20471 Hoge zichtbaarheidskleding:

Het cijfer (x) naast het pictogram geeft de oppervlakte-klasse weer. De klasse is afhankelijk van het toegepaste oppervlakte fluorescerende stof en retroreflecterend band en wel als volgt:



	Klasse 1	Klasse 2	Klasse 3
Fluorescerende stof	Tenminste 0,14m ²	Tenminste 0,50m ²	Tenminste 0,80m ²
Retroreflectie	Tenminste 0,10m ²	Tenminste 0,13m ²	Tenminste 0,20m ²

Nota: na 25x huishoudelijk wassen (conform EN ISO 6330:2013, methode 4N), voldoen de kleurcoördinaten nog steeds aan de in de norm EN ISO20471:2013 gestelde eisen.

TR-403005

EN
sle
Het
wa
3. I
bel
EN
EN
wa

Pat
EN
EN

Ho

•
•
•
•
•
•
•

Re

•
•
•
•
•
•
•
•

Ma
Da
ver
lich

Bij
ver
eig
situ

Pro
Tric
Ste
T :
E :

EN 343 Beschermende kleding tegen de gevolgen van slecht weer:

Het bovenste cijfer (x) naast het EN 343 pictogram geeft de waterdichtheidsklasse weer. De hoogst haalbare klasse is 3. In dat geval is de waterdichtheid in originele staat en na behandeling tenminste 1300mm. Het onderste (y) naast het EN 343 pictogram geeft de waterdampweerstand klasse weer. De hoogst haalbare klasse is 3. In dat geval is de waterdampweerstand minder dan 20 m² Pa/W.



EN 343:2003
+A1:2007

Parika RWS 403005 voldoet aan
EN ISO 20471 klasse 3 en
EN 343 klasse 3/3

Hoe te gebruiken?:

- Raadpleeg de veiligheidsverantwoordelijke over de te dragen klasse (1, 2 of 3).
- De kleding altijd volledig gesloten dragen.
- Geen wijzigingen aanbrengen aan de kleding.
- De kleding tijdens gebruik niet geheel of gedeeltelijk bedekken met kleding of accessoires zonder verhoogde zichtbaarheid.
- De kleding bij neerslag en wind altijd goed gesloten dragen.
- Draag alleen kleding die schoon en onbeschadigd is. Bij twijfel altijd de kleding vervangen.
- De buitenste laag niet doorboren of beschadigen bijvoorbeeld door aanbrengen van borduursel.

Reinigings- en onderhoudsinstructie:

- Raadpleeg de was- en onderhoudsetikettering voor het reinigen van deze kleding welke in de kleding is aangebracht.
- Het aangegeven maximum aantal wascycli is niet de enige factor die de levensduur van deze kleding bepaald. Deze zal verder afhangen van de wijze van gebruik, wijze van opslag en niet verwijderbare vervuiling.
- Retroreflectiebanden en emblemen niet strijken.
- Na reiniging en indien niet in gebruik de kleding droog en buiten direct zonlicht opslaan.
- De kleding kan na vervanging ter recycling worden aangeboden bij de daarvoor aangewezen kanalen.
- De fabrikant is niet aansprakelijk voor oneigenlijk gebruik, misbruik en/of verkeerd onderhoud.

Maataanduiding:

Deze kleding is voorzien van een etiket met daarop vermelding van de maat en de daarbij behorende totale lichaamslengte, borst- en taille omtrek.

Bij deze kleding zullen in geval van zware verontreiniging en/of beschadiging de beschermende eigenschappen afnemen. De kleding dient in dergelijke situaties te worden vervangen.



Producent

Tricorp BV

Stedenbaan 11 5121 DP RIJEN

T : +31 (0)161 295577 | F : +31 (0)161 295570

E : info@tricorp.com

TR-403005

INSTRUCTIONS FOR USE

RWS PARKA

MODEL 403005



Tricorp would like to congratulate you on purchasing this safety product. This protective clothing has been designed using the latest insights and developed from the best materials. We recommend that you read these instructions for use carefully beforehand and then keep them safe so that you remain aware at all times of the capabilities and limitations of this garment.

Product range:

These instructions for use apply to the following articles:
RWS Parka 403005

Specifications:

All models comply with EN ISO 13688:2013 (General requirements of protective clothing), EN ISO 20471:2013 (High visibility clothing) and EN 343:2003 + A1:2007 (Protective clothing against the consequences of bad weather). The pattern of the reflection strips has been placed in compliance with the guidelines from Rijkswaterstaat.

The clothing complies with PPE Regulation (EU) 2016/425. The declaration of conformity can be consulted on www.tricorp.com.

EN ISO 20471 HI-vis clothing:

The number (x) next to the pictogram states the surface class. The class depends on the surface fluorescent fabric and reflective strip applied, as follows:



	Class 1	Class 2	Class 3
Fluorescent fabric	at least 0,14m ²	at least 0,50m ²	at least 0,80m ²
Retroreflection	at least 0,10m ²	at least 0,13m ²	at least 0,20m ²

Note: after 25x domestic washes (according to EN ISO 6330:2013, method 4N), the color coordinates still meet the standard requirements of EN ISO 20471:2013.

EN 343 Protective clothing against the consequences of bad weather:

The upper number (x) next to the EN 343 pictogram states the waterproofing class. The highest achievable classification is 3. In that case the waterproofing in its original state and after treatment is at least 1300 mm. The bottom number (y) next to the EN 343 pictogram states the water vapor resistance class. The highest achievable classification is 3. In that case the water vapor resistance is less than 20 m² Pa/W.



EN 343:2003
+A1:2007

TR-403005

RWS Parka 403005 complies with
EN ISO 20471 Class 3 and
EN 343 Class 3/3

How to use:

- Consult the safety officer about the class to be worn (1, 2, or 3).
- Always keep the garment fully done up.
- Do not modify the clothes.
- Do not fully or partially cover the clothes during use with other garments or accessories that are not hi-vis.
- Always keep the garment properly done up in wind and rain.
- Only wear clothing that is clean and undamaged. Always replace the garment if there is any doubt.
- Do not pierce or damage the outer layer by for example adding embroidery.

Cleaning and maintenance instructions:

- Consult the washing and maintenance labels placed inside the garment for cleaning this garment.
- The specified maximum number of wash cycles is not the only factor that determines the lifespan of this garment. It also depends on the use, the way it is stored, and non-removable dirt.
- Do not iron reflective strips and emblems.
- After it has been cleaned and if it is not being used, store the garment dry and away from direct sunlight.
- The garment can be offered for recycling at the designated channels after replacement.
- The manufacturer cannot be held liable for incorrect use, misuse, and/or wrong maintenance.

Size:

This garment is labeled with the size plus corresponding body height and chest and waist.

The protective properties of this garment will decrease in cases of severe contamination and/or damage. The clothing should be replaced in such situations.



Manufacturer

Tricorp BV
Stedenbaan 11, 5121 DP Rijen (NL)
T: +31 (0)161 295577 | F: +31 (0)161 295570
E: info@tricorp.com

TR-403005

MODE D'EMPLOI PARKA NORME NL RWS MODÈLE 403005



Tricorp vous félicite pour l'achat de ce produit de sécurité. Ce vêtement de protection est conçu sur la base des dernières connaissances et développé à partir des meilleurs matériaux. Nous vous conseillons de lire attentivement ces instructions d'utilisation au préalable, puis de les conserver de sorte que vous soyez toujours informé des possibilités et des limites de ce vêtement.

Assortiment :

Ces instructions d'utilisation s'appliquent aux articles suivants :
Parka Norme NL RWS 403005

Spécifications :

Tous les modèles sont conformes aux normes EN ISO 13688:2013 (Exigences générales pour les vêtements de protection) EN ISO 20471:2013 (Vêtements de haute visibilité) et EN343:2003+A1:2007 (Vêtements de protection contre les effets du mauvais temps.) Le motif des bandes réfléchissantes est disposé conformément aux directives établies par le Rijkswaterstaat néerlandais.

Le vêtement est conforme au Règlement (EU) 2016/425 relatif aux ÉPI.
La déclaration de conformité peut être consultée sur www.tricorp.com.

EN ISO 20471 Vêtements de haute visibilité :

Le chiffre (x) en face du pictogramme indique la classe de surface. La classe dépend de la matière fluorescente de surface et de la bande rétro-réfléchissante appliquées et est définie comme suit :



	Classe 1	Classe 2	Classe 3
Fluorescente	au moins 0,14m ²	au moins 0,50m ²	au moins 0,80m ²
Rétro-réflexion	au moins 0,10m ²	au moins 0,13m ²	au moins 0,20m ²

À noter : après 25 lavages domestiques (conformément à la norme EN ISO 6330:2013, méthode 4N), les coordonnées de couleur répondent toujours aux exigences de la norme EN ISO20471:2013.

EN 343 Vêtements de protection contre les effets du mauvais temps :

Le chiffre supérieur (x) en face du pictogramme EN 343 indique la classe d'étanchéité à l'eau. La classe la plus haute est 3. Dans ce cas, l'étanchéité à l'eau dans l'état d'origine et après traitement est au moins de 1300 mm. Le chiffre inférieur (y) en face du pictogramme EN 343 indique la classe de résistance à la vapeur d'eau. La classe la plus haute est 3. Dans ce cas, la résistance à la vapeur d'eau est inférieure à 20 m² Pa/W.



EN 343:2003
+A1:2007

TR-403005

Pa
EN
EN

Co

•
•
•
•
•
•
•

Ins

•
•

Ind

Ce
tail
le t

En
les
Da

Fa
Tri
Ste
T :
E :

Parka Norme NL RWS 403005 est conforme
EN ISO 20471 Classe 3 et
EN 343 Classe 3/3

Comment l'utiliser ?:

- Consulter le responsable sécurité pour connaître la classe à porter (1, 2 ou 3).
- Toujours porter le vêtement complètement fermé.
- Ne pas apporter de modifications au vêtement.
- Pendant l'utilisation, ne pas couvrir totalement ou partiellement le vêtement avec d'autres vêtements ou des accessoires sans visibilité accrue.
- En cas de précipitations et de vent, toujours porter le vêtement bien fermé.
- Porter uniquement des vêtements propres et en bon état. En cas de doute, toujours remplacer le vêtement.
- Ne pas perforer ni endommager la couche extérieure, en appliquant une broderie, par exemple.

Instructions de lavage et d'entretien :

- Consultez l'étiquette de lavage et d'entretien pour le nettoyage de ce vêtement, apposée dans ce vêtement.
- Le nombre maximum de cycles de lavage n'est pas le seul facteur qui détermine la durée de vie de ce vêtement. Celle-ci dépendra aussi du mode d'utilisation, de la méthode de stockage et des saletés tenaces.
- Ne pas repasser les bandes réfléchissantes et les emblèmes.
- Après nettoyage et si pas utilisé, rangez le vêtement dans un endroit sec et à l'abri du soleil.
- Après remplacement, le vêtement peut être donné à recycler dans les canaux indiqués pour cela.
- Le fabricant n'est pas responsable d'une utilisation impropre, d'une mauvaise utilisation et/ou d'un mauvais entretien.

Indication de taille :

Ce vêtement est doté d'une étiquette mentionnant la taille, ainsi que la taille corporelle totale correspondante, le tour de poitrine et le tour de taille.

En cas de salissure importante et/ou de dommage, les propriétés protectrices de ce vêtement diminueront. Dans de tels cas, le vêtement doit être remplacé.



Fabricant
Tricorp BV
Stedenbaan 11 5121 DP RIJEN - PAYS-BAS
T : +31 (0)161 295577 | F : +31 (0)161 295570
E : info@tricorp.com

TR-403005

GEBRAUCHSANWEISUNG WARNSCHUTZ-PARKA EN ISO 20471 MODELL 403005



Wir gratulieren Ihnen zum Kauf eines Sicherheitsproduktes der Marke Tricorp. Diese Schutzkleidung ist nach den neuesten gesundheitlichen und technischen Erkenntnissen konzipiert und aus den besten Materialien entwickelt. Bitte lesen Sie vor der Anwendung dieses Produktes alle Informationen aufmerksam durch, damit Sie jederzeit über die Möglichkeiten und Einschränkungen beim Einsatz der Kleidung informiert sind.

Sortiment:

Diese Gebrauchsanweisung gilt für die folgenden Artikel:
Warnschutz-Parka EN ISO 20471 403005

Spezifikationen:

Alle Modelle erfüllen DIN EN 13688:2013 (Schutzkleidung: Allgemeine Anforderungen), EN ISO 20471:2013 (Warnschutzbekleidungsnorm - HI-VIS Arbeitskleidung) und EN 343:20471:2013 + A1:2003 (Schutzkleidung gegen Niederschlag, Regen, Nebel und Bodenfeuchtigkeit). Die Anordnung der Reflexstreifen entspricht den Richtlinien des Rijkswaterstaat.

Die Kleidung entspricht der europäischen PSA-Verordnung (EU) 2016/425. Die Konformitätserklärung können Sie einsehen unter www.tricorp.com.

EN ISO 20471 Warnschutzbekleidungsnorm - HI-VIS Arbeitskleidung:

Die Zahl (X) neben dem Symbol gibt die Oberflächenklasse an. Die Klasse entspricht dem verwendeten fluoreszierenden Hintergrundmaterial und dem retroreflektierenden Material, und zwar folgendermaßen:



	Klasse 1	Klasse 2	Klasse 3
Fluoreszierendes Material	mindestens 0,14m ²	mindestens 0,50m ²	mindestens 0,80m ²
Retroreflexion Warnfabre	mindestens 0,10m ²	mindestens 0,13m ²	mindestens 0,20m ²

Hinweis: nach 25 Waschgängen im Haushalt gemäß EN ISO 6330:2013, Methode 4N, erfüllen die Farbkoordinaten noch immer die Anforderungen der Norm EN ISO 20471:2013.

EN 343 (Schutzkleidung gegen Niederschlag, Regen, Nebel und Bodenfeuchtigkeit):

Die obere Zahl (X) neben dem EN 343-Piktogramm ist die Klassenangabe zum Wasserdurchgangswiderstand. Klasse 3 ist die höchste Klasse. Im ursprünglichem Zustand und nach der Behandlung entspricht die Wasserdichte mindestens einer Wassersäule von mindestens 1300 mm. Mit der unteren Zahl (Y) neben dem EN 343-Piktogramm wird



EN 343:2003
+A1:2007

TR-403005

die
höc

Wa
EN
EN

Ric

Re

Gr

In d

Gr

Tal

Be

we

bee

ers

Ha

Tric

Ste

T :

E :

TR

die Klasse zur Wasserdampf-Durchlässigkeit gekennzeichnet. Klasse 3 ist die höchste Klasse. Die Wasserdampf-Durchlässigkeit ist <20 m² Pa/W.

Warnschutz-Parka EN ISO 20471 403005 entspricht
EN ISO 20471 Klasse 3 und
EN 343 Klasse 3/3

Richtige Anwendung:

- Fragen Sie Ihren Sicherheitsbeauftragten, welche Klasse (1, 2 oder 3) zu tragen ist.
- Die Kleidung ist immer komplett geschlossen zu tragen.
- Die Kleidung darf nicht geändert werden.
- Die Kleidung während des Gebrauchs nicht teilweise oder vollständig mit Kleidung oder Accessoires bedecken, die nicht den Anforderungen für Warnschutzkleidung entspricht.
- Die Kleidung bei Niederschlag und Wind immer fest verschlossen tragen. Tragen Sie nur Kleidung, die in einem sauberen und unbeschädigten Zustand ist. Bei Zweifel an der Schutzwirkung die Kleidung ersetzen.
- Die Außenschicht nicht durchstechen oder beschädigen, beispielsweise durch das Anbringen einer Stickerel.

Reinigungs- und Pflegeanleitung:

- Reinigungs- und Pflegehinweise entnehmen Sie bitte dem Etikett, das an der Kleidung angebracht ist.
- Die angegebene Anzahl der Waschzyklen ist nicht der einzige Faktor, der sich auf die Lebensdauer der Kleidung auswirkt. Die Lebensdauer hängt ebenfalls von Gebrauch, Pflege, Nutzung, Aufbewahrung und nicht entfernbarer Verschmutzungen ab.
- Retrorreflektierende Streifen und Aufnäher nicht bügeln.
- Nach der Reinigung ist die Kleidung - wenn sich nicht in Gebrauch ist trocken und vor direkter Sonneneinstrahlung geschützt zu lagern.
- Wenn die Kleidung ersetzt werden muss, kann sie fachgerecht einem Recycling zugeführt werden.
- Der Hersteller haftet nicht für unsachgemäße Nutzung, Missbrauch und/oder falsche Pflege.

Größe/Körpermaße:

In der Kleidung ist ein Etikett mit der entsprechenden Größenangabe sowie Körperlänge und Brust- und Taillenumfang angebracht.

Bei starker Verschmutzung und/oder Beschädigung werden die Schutzeigenschaften der Kleidung beeinträchtigt. Die Kleidung sollte in solchen Situationen ersetzt werden.

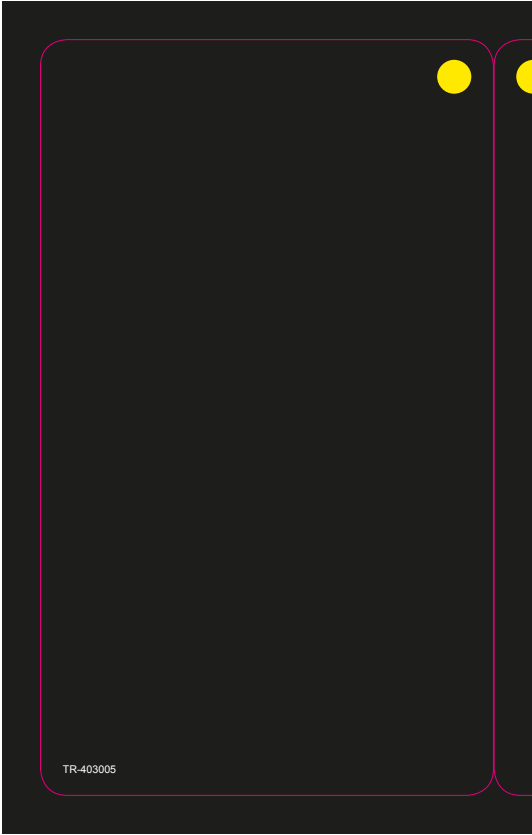


Hersteller
Tricorp BV
Stedenbaan 11 5121 DP RIJEN
T : +31 (0)161 295577 | F : +31 (0)161 295570
E : info@tricorp.com

CE0403

TRICORP BV

Certified by: NB 0403 Finnish Institute of Occupational Health
Topelluksenkatu 41b FI-00250 Helsinki, Finland



TR-403005



TR-403005



Style: 403009
Kleur/Color/Couleur/Farbe: BLACK
Maat/Size/Taille/Größe: L

Omschrijving/Description /
Description /Bezeichnung:
Parka Multinorm Bicolor /
Parka, Multinorm Bicolor /
Parka Multinorm Bicolor/
Parka Multinorm Bicolor

98% Polyester 2% Antistatisch/
98% Polyester 2% Antistatic /
98% Polyester 2% Anti-static /
98% Polyester 2% Antistatik



8 713537 531870

TRICORP.COM