



# Série SS1 620K/SS1 620E Phoenix

## FireFox

La série SS1 620 FireFox de Phoenix a été conçue et testée par la toute récente et prestigieuse norme européenne pour une protection contre le feu et une protection contre le vol.

- **Protection contre le vol** – Testée par la prestigieuse norme européenne S1 Sécurité standard (EN14450 ECB.S Certifié)\*\* garantissant un dépôt d'argent liquide de 2,400€ ou d'objets précieux de 24,000€\*
- **Protection contre le feu (Papier)** – Testée par la norme Suédoise NT Fire 017 -120 papier standard, garantissant 2 heures de protection contre le feu pour les documents papier.
- **Protection contre le feu (Données informatiques)** – Testée par la norme standard DIP120 – 60DM garantissant jusqu'à une heure de protection pour les DVD, disques durs et clefs USB.
- **Verrouillage** – Equipée d'une serrure à clef à double panneton VDS Classe 1 de haute sécurité (Série SS1 620K) ou d'une serrure électronique VDS Classe 1 de haute sécurité avec ouverture à temporisation (SS1 620E).
- **Test de chute** – A été testé pour une chute de 9,1 mètres avec résistance à l'impact pour une chute à travers les étages en feu d'un bâtiment ou l'effondrement de l'immeuble.
- **Caractéristiques** – Tiroir en acier verrouillable à l'intérieur de chaque modèle. Les modèles SS1621 & SS1622 sont fournis avec 5 crochets pour clefs.
- **Construction** – Construction de parois doubles remplies de béton de qualité supérieure pour une protection contre le feu et le vol.
- **Fixation** – Prêt pour une fixation au sol, avec boulonnerie fournie pour sol en béton.
- **Couleur** – Finition par une peinture de qualité supérieure anti-rayures RAL9003 Blanc.



SS1622E

SS1623E

SS1621E

SS1620E



SS1620E

SS1620K

OPTIONAL

OPTIONAL

\*Les valeurs sont approximatives et peuvent varier selon les conditions de la région et la localité. Veuillez vérifier auprès de votre assureur  
\*\*Norme de sécurité S1 n'est plus valable lorsque la serrure d'empreinte digitale est uniquement équipée.



# Série SS1620K/SS1620E Phoenix

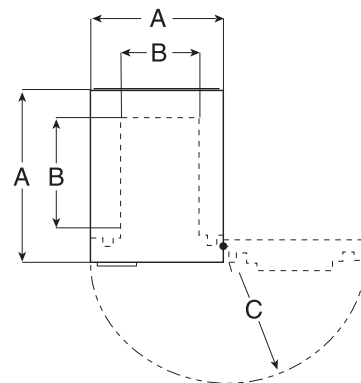
## FireFox

Un incendie frappe sans avertissement! Pour combattre cette menace toujours présente, Phoenix a fourni une protection ultime pour les dossiers et les documents irremplaçables d'une société. Dans un test à four, avec une température incroyable de 1122 ° C, le Phoenix Fire Fox a bien protégé le contenu du coffre pendant plus de 3 heures!

De plus, nos ingénieurs ont élaboré non seulement la meilleure protection contre l'incendie, mais l'armoire a également été construite avec la protection contre le vol à l'esprit. L'armoire a été testée et certifiée par l'une des principales institutions de contrôle européennes ECB.S à la norme EN14450 S1

Le coffre se verrouille avec une serrure à clef à double panneton de haute sécurité fournie avec deux clés (Série SS1620K) ou avec une serrure électronique digitale Secu A de haute sécurité et d'utilisation facile (SS1620E série). Cette serrure permet à l'utilisateur de programmer son propre code personnel à numéros facilement mémorisables. La série SS1620 a l'avantage d'avoir un système de fermeture de la porte, mécanisme de verrouillage automatique en cas d'urgence lorsque l'on claqué la porte.

La grande capacité de la série SS1620 est de 129 litres à 348 litres à l'intérieur et offre un rangement important pour vos documents et objets de valeur irremplaçables. Chaque armoire est également équipée d'étagères réglables et d'un tiroir en acier verrouillable.



- **Dimensions indiquées:**
- A Hauteur ext. x largeur x profondeur
- B Hauteur int. x largeur x profondeur
- C Ouverture de porte / Profondeur de la poignée de porte
- D Poids
- E Capacité
- F Nbre de rayons, Nbre de étagères
- H Crochets à clés à l'intérieur

- **FireFox SS1621K/SS1621E**
- A 960mm x 655mm x 557mm
- B 780mm\* x 472mm x 348mm
- C 600/50mm
- D 188 kgs
- E 129 ltr
- F 1 rayon, 2 étagères
- H 5

- **FireFox SS1622K/SS1622E**
- A 1160mm x 655mm x 560mm
- B 980mm\* x 475mm x 350mm
- C 600/50mm
- D 228 kgs
- E 162 ltr
- F 1 rayon, 2 étagères
- H 5

- **FireFox SS1623K/SS1623E**
- A 1385mm x 775mm x 650mm
- B 1205mm\* x 595mm x 440mm
- C 720/50mm
- D 348 kgs
- E 315 ltr
- F 1 rayon, 3 étagères
- H 0

- **Data Protection Insert – FSDPI03 (SS1623K/SS1623E only)**
- A 301mm x 518mm x 357mm
- B 170mm x 366mm x 230mm
- D 20 kgs

**Tableau de capacité pour fichiers**

Type de rangement	Nombre total de dossiers par coffre	Configuration	Nombre total de dossiers par coffre	Configuration	Nombre total de dossiers par coffre	Configuration
<b>Série: SS1620</b>	<b>Modèle: SS1621</b>		<b>Modèle: SS1622</b>		<b>Modèle: SS1623</b>	
Classeur à levier format A4 (H320 X L75 X P290mm)	9	1 rangée de 6 dossiers 3 dossiers sur le côté sur étagère supérieure	12	2 rangées de 6 dossiers	21	3 rangées de 7 dossiers
Classeur à levier Foolscap (H350 X L80 XP285mm)	8	1 rangée de 5 dossiers 3 dossiers sur le côté sur étagère supérieure	10	2 rangées de 5 dossiers	18	2 rangées de 7 dossiers 4 dossiers sur le côté sur étagère supérieure
Boîte de classement Foolscap (H370 X L75 X P245mm)	9	1 rangée de 6 dossiers 3 dossiers sur le côté sur étagère supérieure	13	2 rangées de 16 dossiers, 1 dossier sur le côté sur étagère supérieure	17	2 rangées de 7 dossiers 3 dossiers sur le côté sur étagère supérieure

### TIMBRE DU REPRÉSENTANT

\*Le tiroir situé en bas à l'intérieur du coffre réduit la hauteur interne de 105mm

Tous les poids et cotes sont approximatifs.

Tous les coffres de Phoenix ont une garantie gratuite à vie couvrant le remplacement 'après sinistre' et une garantie de deux ans couvrant les matériaux et la main d'oeuvre.



Certificate Number 1059  
ISO 9001

SS1620 / 12 14 FR