

FICHE TECHNIQUE

Référence **64.268.0** - Dakar Low S1P HRO SRC



Protection: embout composite et semelle anti-perforation souple FAP®
Plus: DGVU 112-191
Tige: cuir velours
Doublure: BreathActive doublure multifonctions
Assise du pied: evercushion® plus
Semelle: semelle en caoutchouc MOTO avec iCELL, résistante à la chaleur jusqu'à 300°C
Tailles/Largeur: 37 - 47 / 11



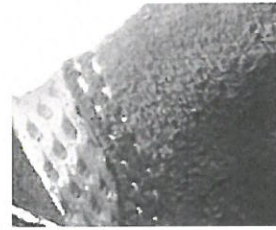
DGVU
112-191

FAP
FLEXIBLE ANTI PENETRATION



Semelle en Caoutchouc Moto

Cette semelle d'usure en caoutchouc ultra-robuste, résistante à 300 °C, est clairement inspirée des technologies utilisées dans les courses automobiles. Semblable au relief d'un pneu, les rainures diagonales de la semelle optimisent la dispersion des liquides et procurent une bonne adhérence sur tous les sols.



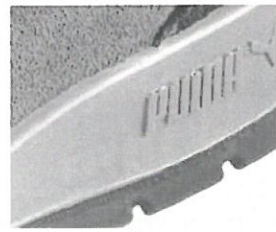
BreathActive

Le système à micro-canaux de cette doublure multi-couche offre une meilleure respirabilité et une évacuation plus rapide de la transpiration quand le travail est synonyme de sueur.



iCELL

La structure alvéolée robuste des cellules iCELL augmente l'amorti ainsi que la stabilité, et améliore le positionnement et le confort de la chaussure.



Semelle intermédiaire en PU

La semelle intercalaire légère directement injectée en PU permet d'amortir les chocs sur toute la largeur de la chaussure.



evercushion® plus

L'assise du pied de haute performance utilise un mélange de polyuréthane à faible densité cellulaire et Poron® pour une protection du talon et de la voûte du pied, en assurant un excellent amorti et une absorption maximale des chocs. L'amorti supérieur de Poron® apporte un confort de longue durée garantissant une performance dans le temps et ce face aux exigences les plus dures.



Driver Heel

Cette partie arrondie au niveau du talon favorise le mouvement naturel du pied et améliore le confort.