

WorkForce WF-7830DTWF



Développez votre potentiel grâce à cette imprimante jet d'encre multifonction A3 qui vous offre une impression de haute qualité à faible coût et des solutions sans fil.

Voyez grand avec cette imprimante multifonction de haute qualité proposant des fonctionnalités d'impression Recto Verso, de numérisation et de fax jusqu'au format A3. Surveillez vos tâches avec des vitesses d'impression allant jusqu'à 25 ppm¹ en noir et blanc, ainsi qu'un chargeur automatique de documents (ADF) de 50 pages A3. Sans oublier les cartouches d'encre économiques et les solutions de connexion sans fil, comme Scan-to-cloud².

Une impression A3 de qualité professionnelle

Cette imprimante multifonction A3 répondra aux besoins des utilisateurs les plus exigeants, en télétravail ou au sein d'une PME. Proposant des fonctions d'impression Recto Verso, de numérisation et de fax jusqu'au format A3, elle est également dotée d'un chargeur automatique de documents capable de traiter jusqu'à 50 pages A3 Recto Verso. Elle produit en outre des impressions de qualité laser grâce à sa tête d'impression PrecisionCore.

Améliorez votre productivité

Ce modèle rapide, fiable et efficace propose une impression Recto Verso A3 et des vitesses d'impression allant jusqu'à 25 ppm en noir et blanc et 12 ppm en couleurs¹. Elle est également très simple d'utilisation, avec son interface utilisateur intuitive et son écran tactile de 6,9 cm.

Minimisez vos dépenses

Réduisez considérablement vos coûts : cette imprimante est compatible avec les encres individuelles, 50 % plus efficaces que les cartouches comprenant trois couleurs³. Offrant un excellent rapport qualité-prix, ces cartouches sont disponibles en taille standard, XL et XXL, avec un rendement maximal de 1 100 pages .

Solutions sans fil

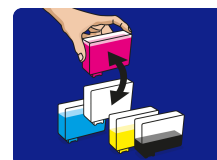
Imprimez de n'importe où dans le bureau avec la connectivité Wi-Fi ou Wi-Fi Direct à partir d'appareils compatibles, sans réseau Wi-Fi. Les solutions et applications d'impression mobile gratuites d'Epson offrent une polyvalence optimale, notamment Email Print, qui vous permet d'envoyer des éléments à l'impression quasiment partout dans le monde². De plus, grâce à la fonction Scan-to-Cloud, vous bénéficiez de tous les avantages du travail collaboratif².

FICHE TECHNIQUE



CARACTÉRISTIQUES PRINCIPALES

- **Imprimante multifonction A3 de haute qualité**
Impression recto-verso, numérisation, copie et fax jusqu'au format A3
- **Impression de qualité professionnelle rapide**
25 ppm en noir et blanc et 12 ppm en couleurs¹
- **Cartouches d'encres économiques**
Les cartouches d'encre séparées sont 50 % plus efficaces que les cartouches comprenant trois couleurs³
- **Des solutions sans fil**
Ethernet, Wi-Fi, Wi-Fi Direct et Scan-to-Cloud²
- **Applications d'impression mobile gratuites d'Epson**
Liberté d'imprimer et de scanner partout ou presque²



CARACTÉRISTIQUES DU PRODUIT

TECHNOLOGIE

Mode d'impression	Tête d'impression PrecisionCore™
Taille de goutte minimale	3,8 pl, Avec la technologie à taille de point variable
Technologie de l'encre	DURABrite™ Ultra

IMPRESSION

Vitesse d'impression ISO/IEC 24734	25 pages/min Monochrome, 12 pages/min Couleur
Vitesse d'impression recto verso ISO/IEC 24734	16 pages A4/min. Monochrome, 9 pages A4/min. Couleur
Vitesse d'impression maximum	32 pages/min Monochrome (papier ordinaire), 22 pages/min Couleur (papier ordinaire)
Résolution de l'impression	4.800 x 2.400 DPI (ppp)
Cycle d'utilisation maximal	50.000 pages par mois Volumétrie mensuelle maximum d'impressions basée sur les performances de l'imprimante, y compris les rendements ISO de vitesses d'impression et la capacité de gestion du papier.
Recommended Duty Cycle	200 - 2.500 pages par mois
Couleurs	Noir [Pigment], Cyan [Pigment], Jaune [Pigment], Magenta [Pigment]
Pour plus d'informations sur les vitesses d'impression, rendez-vous sur http://www.epson.eu/testing .	

NUMÉRISATION

Résolution de la numérisation	1.200 DPI (ppp) x 2.400 DPI (ppp) (horizontal x vertical)
Formats de sortie	BMP, JPEG, TIFF, multi-TIFF, PDF, Numérisation vers PDF permettant des recherches, PNG
Type de scanner	Contact image sensor (CIS)

FAX

Numérotation rapide (max.) pour le fax	100 noms et numéros
Mémorisation de pages	jusqu'à 180 pages (ITU-T Tableau No.1)
Fonctions du télécopieur	Faxer par le PC, Recevoir et sauvegarder, Recomposition automatique du numéro, Numérotation rapide, Diffuser fax, Polling Reception

GESTION DU PAPIER

Formats de papier	A3 (29,7x42,0 cm), A4 (21.0x29,7 cm), A5 (14,8x21,0 cm), A6 (10,5x14,8 cm), B4, B5, C4 (Enveloppe), C6 (Enveloppe), DL (enveloppe), N° 10 (enveloppe), Letter, 9 x 13 cm, 10 x 15 cm, 13 x 18 cm, 16:9, Défini par l'utilisateur, Legal
Chargeur automatique de documents	50 pages
Recto/verso	Oui (A4/A3, papier ordinaire)
Paper Tray Capacity	500 Feuilles maximale
Nombre de bacs papier	2

CONNECTIVITÉ

Connexions	USB Hi-Speed : compatible avec la norme USB 2.0, Interface Ethernet (100 Base-TX/10 Base-T), Réseau local sans fil IEEE 802.11b/g/n (WiFi 4), Wi-Fi Direct
------------	--

AUTRE

Garantie	12 Mois sur site Extensions de garantie optionnelles disponibles
----------	---

LOGISTIQUE DU PRODUIT

RÉFÉRENCE PRODUIT	C11CH68403
Code EAN	8715946668420
Pays d'origine	Indonésie
Taille de palette	2 Pièces

Epson France S.A.S.

Siège social, agence Paris et consommables
CS90085 – 92309 Levallois-Perret CEDEX
Agences régionales : Bordeaux, Lille, Lyon,
Marseille, Nantes, Strasbourg, Toulouse.
Information : 09 74 75 04 04

(Tarif d'une communication locale hors coûts liés à l'opérateur)
Pour plus d'informations, visitez www.epson.fr

Support technique

Produits pour « Particuliers » (imprimantes et multifonctions jet d'encre, scanners Perfection)
- Produits sous garantie : 09 74 75 04 04
(Tarif d'une communication locale hors coûts liés à l'opérateur)
- Produits hors garantie : 0 899 700 817
(1,34 EUR/appel et 0,34 EUR/min)

Produits pour « Professionnels » (Laser, Jet d'encre PRO, Matricielles à impact, Scanner, VidéoProjecteurs, Etiqueteuses, Imprimantes Points de vente, Billetterie, Etiquettes, Scanner de chèques, Duplicateurs)
- Produits sous garantie et hors garantie :
0 821 017 017 (0,12 EUR/min)

Les marques commerciales et marques déposées sont la propriété de Seiko Epson Corporation ou de leurs détenteurs respectifs.

Les informations sur les produits sont sujettes à modification sans préavis.

Last extracted: 2022-10-26

WorkForce WF-7830DTWF

CONTENU DE LA BOÎTE

- Cartouches d'encre séparées
- Appareil principal
- Câble électrique
- Guide de démarrage rapide
- Document de garantie
- Pilote et programmes d'aide (CD)

COMPATIBILITÉ DES CARTOUCHES D'ENCRE

●	405
●	405
●	405
●	405
●	405



RENDEMENT DE L'ENCRE



	Valise 405	Valise 405XL	Valise 405XXL
--	------------	--------------	---------------

●	350 pages*	1.100 pages*	2.200 pages*
● ● ●	300 pages*	1.100 pages*	

* Rendement par page estimé et basé sur les normes ISO/CEI 24711/24712 ou ISO/CEI 29102/29103. Le rendement constaté peut varier en fonction de la nature des impressions et des conditions d'utilisation. Pour plus d'informations, rendez-vous sur www.epson.eu/pageyield

1. Établi conformément à la norme ISO/IEC 24734, indiquant la moyenne ESAT obtenue au test de la catégorie Bureau en mode Simplex A4 par défaut. Pour plus d'informations, rendez-vous sur www.epson.eu/testing
2. Epson iPrint requiert une connexion sans fil et l'application d'impression Epson. Epson Email Print, Epson Remote Print Driver et Epson Scan-to-Cloud requièrent une connexion Internet. Pour obtenir plus d'informations, et connaître les langues et appareils pris en charge, consultez le site www.epson.eu/fr/connect
3. Test effectué par BLI en juillet 2019 par rapport aux modèles d'imprimantes équivalents des concurrents (HP et Canon), avec des cartouches trois couleurs, conformément aux sites Web des fabricants, juillet 2018. Pondération appliquée à l'impression de documents et de photos basée sur l'enquête TNS de juin 2013 « Enquête sur les habitudes de consommation et les comportements en matière d'impression ».
4. Autonomie en nombre de pages approximative selon les normes ISO/IEC 24711/24712. L'autonomie réelle peut varier en fonction des images imprimées et des conditions d'utilisation. Pour plus d'informations, rendez-vous sur www.epson.eu/pageyield

EPSON®