

# HASSON

## BLOUSE FEMME MC réf JOSY P/C



Josy MC blanc

Josy MC ciel

Josy MC parme

Qualité : 65%Polyester 35%Coton 210g/m<sup>2</sup>

Style : 1 poche poitrine plaquée  
2 poches basses plaquées  
Manches courtes  
Ceinture amovible  
Fermeture centrale par 6 grippers  
Longueur 110 cm  
Disponible de la taille 0 à 6

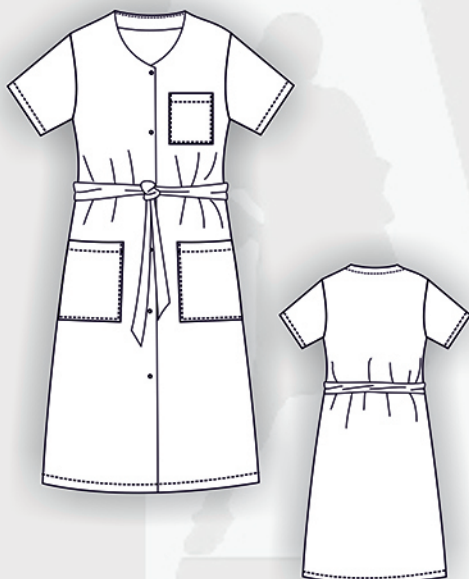


	0	1	2	3	4	5	6
A	76/84	84/92	92/100	100/108	108/116	116/124	124/132
B	56/64	64/72	72/80	80/88	88/96	96/104	104/112



Sous sachet à l'unité  
Poids à la pièce : 0,410kg  
Taille carton : 60x40x26 cm

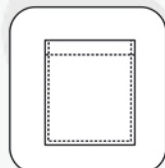
Code Entretien (lavage domestique)



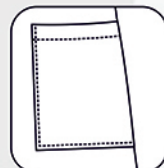
### FOCUS DETAILS



Encolure en V



Poche poitrine avec parement contrasté



Poche basses



Ceinture



Hauteur milieu dos 105 cm

