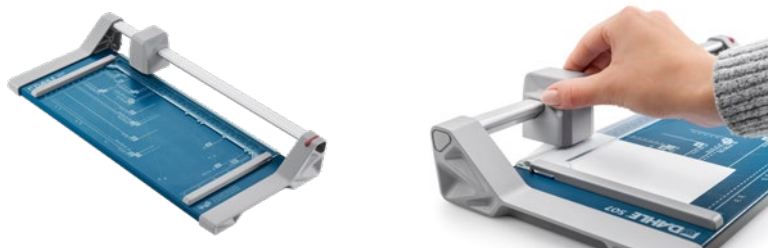


Rogneuse 507



- Rogneuse compacte pour les loisirs et pour débiter
- Table solide en métal avec pieds en caoutchouc antidérapants pour une excellente stabilité
- Des lignes de format utiles sur la table avec une graduation en mm le long de l'arête de coupe facilitent l'alignement du matériau à découper
- Lame circulaire auto-affûtante en acier dans une tête de coupe de sécurité carrénée, aiguisée
- Contre-lame en acier
- Rail de presse avec repères
- Pression automatique au point de coupe pour une fixation rapide du matériau à découper
- Deux dispositifs en équerre avec graduation en mm pour une coupe exacte à 90°
- Remplacement aisé de la tête de coupe
- Kit créatif pour le modèle 507 avec 3 têtes de coupe pour découpes en pointillés, plis et ondes aléatoires, disponibles en option (980)

Nom du produit	00507-24040
Longueur de coupe (mm)	320
DIN	A4
Hauteur de coupe (mm)	0,8
Capacité de coupe A4, feuilles 80 g/m ²	8
Dimensions extérieures de la tablette (mm)	449 mm x 209 mm
Code EAN	4009729069066

Accessoires adaptés

Kit créatif avec trois têtes de coupe pour modèle 507 (3e génération)



* Les caractéristiques mentionnées pour la rogneuse sont basées sur un grammage papier de 80 g/m² et dépendent de la propriété, de la qualité et de l'état du papier utilisé. Toutes les données reposent sur l'équivalence 10 feuilles = 1 mm de hauteur de coupe et ne figurent qu'à des fins d'aide lors du choix de la rogneuse.