



Lexmark CX730de

Sûre, simple à utiliser et performante, la Lexmark CX730de offre une vitesse de 40 pages par minute aux groupes de travail moyens à grands*.

Référence

47C9520

Technologie d'impression

Laser Couleur

Fonction

Copie couleur, Impression couleur, Numérisation couleur, Numérisation réseau couleur, Trusted Platform Module (TPM), Le module TPM (Trusted Platform Module) n'est pas disponible dans certains pays.

Taille du groupe de travail

Groupe de travail moyen à grand

Ecran tactile

Oui

Ecran

Écran couleur tactile "e-Task" 17,8 cm de Lexmark

Vitesse d'impression (A4, noir)

Jusqu'à 40 pages par minute⁵

Vitesse d'impression (A4, couleur)

Jusqu'à 40 pages par minute⁵

Vitesse d'impression (A4, noir) recto verso

Jusqu'à 30.5 faces par minute⁵

Temps de sortie de la première page (noir) Inférieur à

Jusqu'à seulement 6.4 secondes

Temps de sortie de la première page (couleur) Inférieur à

Jusqu'à seulement 7.0 secondes

Impression recto-verso

Duplex Intégré

Résolution d'impression, noir

1200 x 1200 dpi, Qualité Couleur 4800 (2400 x 600 ppp)

Résolution d'impression, couleur

1200 x 1200 ppp, Qualité Couleur 4800 (2400 x 600 ppp)

Vitesse de copie (A4, noir)

Jusqu'à 39.5 Copies par minute⁵

Vitesse de copie (A4, couleur)

Jusqu'à 39.5 Copies par minute⁵

Temps de sortie de la première page mode copie (noir) inférieur à

Jusqu'à seulement 6.7 secondes

Temps de sortie de la première page mode copie (couleur) inférieur à

Jusqu'à seulement 7.3 secondes

Champ de réduction / agrandissement

25 - 400 %

A4/Ltr Vitesse de numérisation (noir)

Jusqu'à 40 / 42 pages par minute

A4/Ltr Vitesse de numérisation (couleur)

Jusqu'à 40 / 42 pages par minute

A4/Ltr Vitesse de numérisation recto verso (noir)

Jusqu'à 80 / 84 pages par minute

A4/Ltr Vitesse de numérisation recto verso (couleur)

Jusqu'à 80 / 84 pages par minute

Zone de numérisation, maximum (mm)

216 x 356 mm

Scanner ADF

DADF (Chargeur automatique de documents recto-verso monopasse)

Type de scanner

Scanner à plat avec ADF

Technologie de numérisation

Trilinear CIS

Résolution de numérisation, optique

300 X 300 ppp (couleurs), 600 x 600 ppi (noir), Numérisation 600 x 600 ppi (couleur) à l'aide de pilotes TWAIN

Formats de fichier de numérisation (Envoyer en tant que)

JPEG, JPG, PDF, PDF sécurisé, TIFF, XPS, PDF d'archives (A-1a, A-1b), PDF consultable (option OCR avec 1 Go de RAM et disque dur requis), PDF fortement compressé (1 Go de RAM et disque dur requis)

Destinations de numérisation

e-mail, FTP, Clé USB, Ordinateur connecté USB ou réseau, Lexmark Document Solutions Suite (LDS)

Vitesse processeur

Quad Core 1.2 GHz

Mémoire, standard

2048 Mo

Mémoire, maximum

2048 Mo

Disque Dur

Intelligent Storage Drive available; Magnetic Hard Disk available

Systèmes d'exploitation Apple supportés

Support is provided through AirPrint and AirScan only

Citrix MetaFrame

Microsoft Windows Server 2008 and 2008 X64 Edition with Citrix XenApp 5.0, Microsoft Windows Server 2008 R2 with Citrix XenApp 6.0, 6.5, Microsoft Windows Server 2012 with Citrix XenApp 6.0, 6.5

Systèmes d'exploitation Linux supportés

Debian GNU/Linux 7.0, 8.0, Fedora 21, 22, Linpus Linux Lite Desktop 2.1, Linux Mint 13 LTS, 17 LTS, 17.1 LTS, 17.2 LTS, Linux Mint 2 Debian, PCLinuxOS 2014.12, Red Hat Enterprise Linux WS 4, 5, 6, 7, SUSE Linux Enterprise Desktop 10, 11, 12, SUSE Linux Enterprise Server 10, 11, 12, Ubuntu 12.04 LTS, 14.04 LTS, 15.04, openSUSE 13.1, 13.2, openSUSE Tumbleweed

Systèmes d'exploitation Microsoft Windows supportés

Windows XP, Windows XP x64, Windows Vista, Windows Vista x64, Windows Server 2008, Windows Server 2008 x64, Windows 7, Windows 7 x64, Windows Server 2008 R2, Windows 8, Windows 8 x64, Windows Server 2012, Windows 8.1, Windows 8.1 x64, Windows Server 2012 R2, Windows RT, Windows RT 8.1, Windows 10

Systèmes d'exploitation Novell supportés

Novell NetWare 6.5 Open Enterprise Server, Novell Open Enterprise Server 2 on SUSE Linux Enterprise Server 10 SP4, Novell Open Enterprise Server 11 on SUSE Linux Enterprise Server 11

Systèmes d'exploitation UNIX supportés

Sun Solaris x86 10, 11, Sun Solaris SPARC 10, 11, IBM AIX 6.1, 7.1

Gestion du papier incluse

Entrée de 550 feuilles, Chargeur multifonction 100 feuilles, Duplex intégré, Réceptacle 300 feuilles

Gestion du papier en option

Bac 550 feuilles

Capacité de chargement papier, standard

Jusqu'à 650 feuilles (75 g/m²)

Capacité de chargement papier, maximum

Jusqu'à 2850 feuilles (75 g/m²)

Capacité papier en sortie, standard

Jusqu'à 300 feuilles (75 g/m²)

Capacité papier en sortie, maximum

Jusqu'à 300 feuilles (75 g/m²)

Gamme de poids papier supporté - bac standard (g/m²)

60 - 218 g/m²

Gamme de poids papier supporté - bac polyvalent (g/m²)

60 - 218 g/m²

Limite supérieure pour le papier bristol dans le bac d'alimentation intégré (grain long)

Bristol pour fiches – 199 g/m², Etiquette – 163 g/m², Couverture – 176 g/m²

Limite supérieure pour le papier bristol dans le bac d'alimentation intégré (grain court)

Bristol pour fiches – 199 g/m², Couverture – 216 g/m², Etiquette – 203 g/m²

Dispositif d'alimentation automatique

Chargeur automatique de document 100 feuilles

Capacité de chargement papier pour Copie / Fax / Scanner (ADF - Chargeur automatique de documents)

Jusqu'à 100 feuilles (75 g/m²)

Capacité papier en sortie pour Copie / Fax / Scanner (ADF - Chargeur automatique de documents)

Jusqu'à 100 feuilles (75 g/m²)

Option de finition

Non

Nombre d'entrées de papier

2

Nombre maximum des entrées de papier

6

Types de supports acceptés

Stock de cartes, Enveloppes, Étiquettes de papier, Papier ordinaire, Étiquettes vinyle, Papier Bannière, Voir le guide sur le papier et les médias spéciaux

Dimensions des supports acceptés

10 enveloppes, Enveloppe 7 3/4, 9 Enveloppe, A4, A5, Enveloppe B5, Enveloppe C5, DL Enveloppe, Exécutif, Folio, JIS-B5, Légal, Lettre, Déclaration, Universel, Oficio, A6

Socle à roulettes

Non

Connectivités ports

Un emplacement pour carte interne, Spécification USB 2.0 certifiée haute vitesse (type B), Gigabit Ethernet (10/100/1000), Port de spécification à haute vitesse avec spécification USB 2.0 à l'avant (type A), Port Hi-speed USB en face arrière compatible avec la spécification USB 2.0 (Type A)

Ports réseau en option

Internal MarkNet N8370 802.11b/g/n/a Wireless, NFC

Direct USB

Oui

Réseau Ethernet

Oui

Sans fil

Sans fil en option

Support protocole réseau

TCP/IP IPv4, TCP/IP IPv6, TCP, UDP, IPSEC w/ IPv4, IPSEC w/ IPv6, ICMP, IGMP

Méthode d'impression réseau

LPR/LPD, Direct IP (Port 9100), IP amélioré (port 9400), IP sécurisée (port 96xx), FTP, ThinPrint .print intégration, IPP 1.0, 1.1, 2.0 (Internet Printing Protocol), Microsoft Web Services WSD, Tirez Impression

Protocoles de gestion réseau¹

HTTP, HTTPS (SSL/TLS), SNMPv1, SNMPv2c, SNMPv3, WINS, IGMP, BOOTP, RARP, APIPA (AutoIP), DHCP, ICMP, DNS, DDNS, mDNS, ARP, NTP, Telnet, Finger,

Sécurité Réseau

SNMPv3, Authentification 802.1x: MD5, MSCHAPv2, LEAP, PEAP, TLS, TTLS, Gestion des certificats, SSL Cipher Configuration, TCP/UDP Port Access Control, Security Port Lockdown, IPSEC Support (IPv4/IPv6)

Zone d'impression

4.2 Nombre de mm à partir du haut, du bas et des bords droit et gauche (à l'intérieur)

Langages imprimantes (standard)

Emulation PCL 6, Flux de données d'imprimante personnel (PPDS), Emulation PostScript 3, Image directe, Émulation PDF 1.7, PCL 5

Jeu de police de caractère et codes à barres

158 polices PostScript évolutives, 39 polices PPDS évolutives, 5 polices bitmap PPDS, Pour plus d'informations, reportez-vous à la référence technique., 89 scalable PCL 6 fonts, 2 PCL 6 bitmap fonts

Rendements des cartouches (jusqu'à)

Cartouche Noir 22 000 pages, Cartouches Couleur (CMJ) 10 500 pages, Rendement moyen en noir ou en couleur CMJ imprimé en continu - Valeur déclarée en accord avec la norme ISO/IEC 19798. Le rendement par page indiqué sur les étiquettes des cartouches, sur l'emballage et sur le menu des imprimantes peut être sensiblement inférieur au rendement final testé selon la norme ISO. Vous trouverez la déclaration officielle de Lexmark relative au rendement sur la page des rapports ISO à l'adresse suivante : https://www.lexmark.com/en_us/products/supplies-and-accessories/iso-page-yields/color-laser-reports.html. Mettez à jour le microcode de votre périphérique pour garantir l'exactitude du rendement affiché.

Rendement estimé de l'unité d'image

Jusqu'à 150000 pages, sur la base moyenne de 3 pages A4 par impression et ~ 5% de couverture.⁴

Cartouche(s) livrée(s) avec l'imprimante

Cartouches de toner Return Programme 5000 pages (CMJN)

Les cartouches disponibles:

Le produit fonctionne uniquement avec des cartouches de remplacement conçues pour une utilisation dans une région géographique spécifique. Voir www.lexmark.com/regions pour plus de détails.

Dimensions sous emballage (mm - H x L x P)

838 x 700 x 735 mm

Poids avec emballage

52.5 kg

Dimensions (mm - H x L x P)

621 x 479 x 533 mm

Poids

39 kg

Niveau sonore, en attente

14 dB

Niveau sonore en fonctionnement (impression)

52 dB

Niveau sonore en impression recto-verso

53 dB

Niveau sonore en fonctionnement (copieur)

55 dB

Niveau sonore en fonctionnement (scanner)

51 dB

Quiet Mode

47 dB

ENERGY STAR

Oui

Consommation moyenne en mode

Hibernation

0.1 Watts

Consommation moyenne en mode Veille

1 Watts

Consommation moyenne en mode Prêt

61 Watts

Consommation moyenne en impression

630 Watts

Consommation moyenne en impression recto-verso

520 Watts

Consommation moyenne en copie

640 Watts

Consommation moyenne en numérisation

44.5 Watts

ENERGY STAR Typical Electricity Consumption (TEC)

0.55 kilowatt-heure par semaine

Garantie standard

1 an de garantie avec intervention sur site J+1

Certifications produits

ENERGY STAR, ICES-003 Class A, BSMI Class A, VCCI Class A, FCC Class A, NOM-032, UL, cUL, NOM, US FDA/CDRH, IEC 60825-1, CB Report, ISO-532B, CE (EU) DoC, EFTA (CE), KC logo, CCC, C-tick DoC, EuP, CECP, CEL, EC 1275/2008, ECMA-370, TED, SII, TER, SABS, UL-AR, GS Mark, Green Dot, ISO-9296, COC, CCD-035 EcoLogo, Green Mark, EPEAT, China Green Product (CGP)

Cycle d'utilisation mensuel maximum

Jusqu'à 120000 Impressions par mois (volume maximum en utilisation ponctuelle)³

Volume mensuel de pages recommandé

1500 - 15000 pages²

Environnement d'exploitation

Humidité: 8 à 80% d'humidité relative, Température: 10 à 32 ° C (50 à 90 ° F), Altitude: 0 - 2896 mètres (9 500 pieds)

Licence / termes et conditions

Les imprimantes sont vendues sous réserve de certaines conditions de licence / accord. Voir www.lexmark.com/printerlicense pour plus de détails.

Pays d'origine

China (PRC), Mexique

Code UNSPSC

43212110

¹ Ce produit inclut un logiciel développé par le projet OpenSSL pour être utilisé dans OpenSSL Toolkit. (<http://www.openssl.org/>)

² "Volume mensuel recommandé" est une série de pages qui aident les clients à évaluer les offres de produits de Lexmark en fonction du nombre moyen de pages que les clients prévoient d'imprimer chaque mois. Lexmark recommande que le nombre de pages par mois se situe dans la plage indiquée pour optimiser les performances du périphérique, en fonction de facteurs tels que: les intervalles de remplacement des consommables, les intervalles de chargement du papier, la vitesse et l'utilisation type du client.

³ Le "Cycle de service mensuel maximal" est défini comme le nombre maximal de pages qu'un périphérique peut fournir en un mois à l'aide d'une opération multi-sélections. Cette métrique fournit une comparaison de la robustesse par rapport aux autres imprimantes et imprimantes multifonctions Lexmark.

⁴ Le rendement réel peut varier en fonction d'autres facteurs tels que la vitesse du périphérique, le format du papier et l'orientation de l'alimentation, la couverture du toner, la source du bac, le pourcentage d'impression en noir et la complexité moyenne du travail d'impression.

⁵ Les vitesses d'impression et de copie sont mesurées conformément aux normes ISO / IEC 24734 et ISO / IEC 24735 respectivement (ESAT). Pour plus d'informations, voir: www.lexmark.com/ISOspeeds.

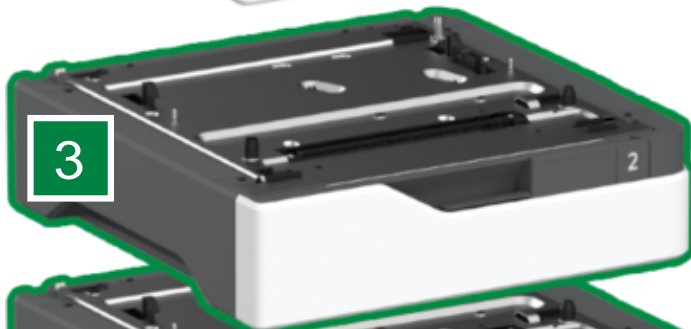
8



1



2



3

2



4

3



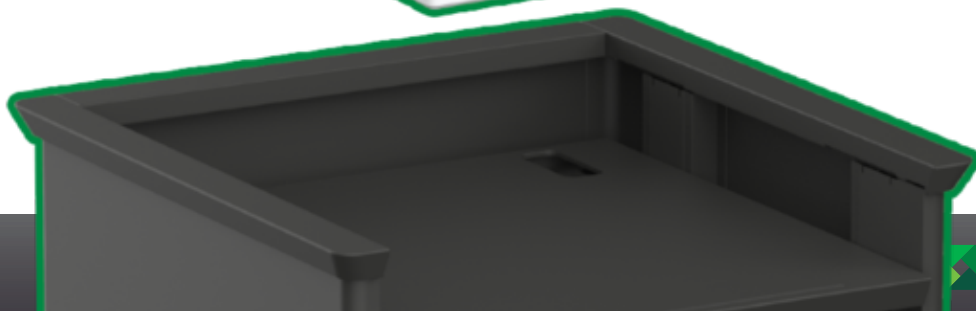
5

4



6

5



P/N	Cartouches de toner	P/N	Garanties étendues
71C0Z10	Lexmark CS/CX730, 735, C/XC4342, C4352, unité de traitement d'images noire 150 000 pages	2372861	CX730 Garantie 3 ans Réparation sur site Inter. J+1
71C0Z50	Lexmark CS/CX730, 735, C/XC4342, C4352, unité de traitement d'images 3-couleur (CMJ) 150 000 pages	2372862	CX730 Garantie 4 ans Réparation sur site Inter. J+1
71C0W00	Lexmark CS/CX730, 735, C/XC4342, C4352, bouteille de récupération de toner 170 000 pages	2372863	CX730 Garantie 5 ans Réparation sur site Inter. J+1
71C0H20	Lexmark CS/CX730, cartouche de toner cyan 10 500 pages	2372864	CX730 Garantie 6 ans Réparation sur site Inter. J+6
71C0H30	Lexmark CS/CX730, cartouche de toner magenta 10 500 pages	2372865	CX730 Prolongation de contrat 1 an, Réparation sur site, Temps de réponse Inter. J+1
71C0H40	Lexmark CS/CX730, cartouche de toner jaune 10 500 pages	2372866	CX730 Prolongation de contrat 2 ans, Réparation sur site, Temps de réponse Inter. J+2
71C0H10	Lexmark CS730, 735, CX730, cartouche de toner noir 22 000 pages	2372867	CX730 Prolongation de contrat 3 ans, Réparation sur site, Temps de réponse Inter. J+3
71C20C0	Lexmark CS/CX730, 735, cartouche de toner cyan 5 000 pages, Programme de Retour	2372868	CX730 Prolongation de contrat 4 ans, Réparation sur site, Temps de réponse Inter. J+1
71C20M0	Lexmark CS/CX730, 735, cartouche de toner magenta 5 000 pages, Programme de Retour	2372869	CX730 Contrat de reprise après garantie standard 1 an Réparation sur site Intervention J+1
71C20Y0	Lexmark CS/CX730, 735, cartouche de toner jaune 5 000 pages, Programme de Retour	2372870	CX730 Garantie Intervention facturable Réparation sur site Inter. J +1
71C20K0	Lexmark CS/CX730, 735, cartouche de toner noir 5 000 pages, Programme de Retour	2372884	CX730 Extension de garantie 1 ans Pièces uniquement
71C2HC0	Lexmark CS/CX730, cartouche de toner cyan 10 500 pages, Programme de Retour	2372885	CX730 Extension de garantie 2 ans Pièces uniquement
71C2HM0	Lexmark CS/CX730, cartouche de toner magenta 10 500 pages, Programme de Retour	2372886	CX730 Extension de garantie 3 ans Pièces uniquement
71C2HY0	Lexmark CS/CX730, cartouche de toner jaune 10 500 pages, Programme de Retour	2372887	CX730 Extension de garantie 4 ans Pièces uniquement
71C2HK0	Lexmark CS730, 735, CX730, cartouche de toner noir 22 000 pages, Programme de Retour	2372888	CX730 Extension de garantie 5 ans Pièces uniquement
		2372889	CX730 Extension de garantie 6 ans Pièces uniquement
		2372890	CX730 Prolongation de contrat 1 an Pièces uniquement
		2372891	CX730 Prolongation de contrat 2 ans Pièces uniquement
		2372892	CX730 Prolongation de contrat 3 ans Pièces uniquement
		2372893	CX730 Prolongation de contrat 4 ans Pièces uniquement
		2372914	CX730 Maintenance préventive avec kit Intervention facturable
P/N	Gestion du papier		
40C2100	Bac d'alimentation de 550 feuilles		
47C4590	Agrafeuse pratique		
P/N	Mobilier		
40C2300	Support réglable		
P/N	Options mémoire		
27X0400	Disque dur de plus de 500 Go		
57X9528	Disque de stockage intelligent (ISD)		
57X0070	Kit de boîtier de disque dur amovible		
P/N	Solutions pour applications		
57X0300	Lecteur de badge avec contact		
57X0301	Lecteur de badge sans contact		
82S1204	Bar Code License		
82S1203	IPDS License		
P/N	Connectivité		
57X7020	Kit de clavier anglais		
27X6410	Serveur d'impression sans fil Lexmark MarkNet N8372 802.11 a/b/g/n/ac		
27X0823	MarkNet N8370 Wireless for CS720, CS725, CX725		
37X6350	Analog Fax Card		
1021294	Câble USB (2 m)		
SPD0002	Parasurtenseur, 220-240 V		
P/N	Garanties étendues		
2372859	CX730 Garantie 1 ans Réparation sur site Inter. J+1		
2372860	CX735 Garantie 2 ans Réparation sur site Inter. J+1		