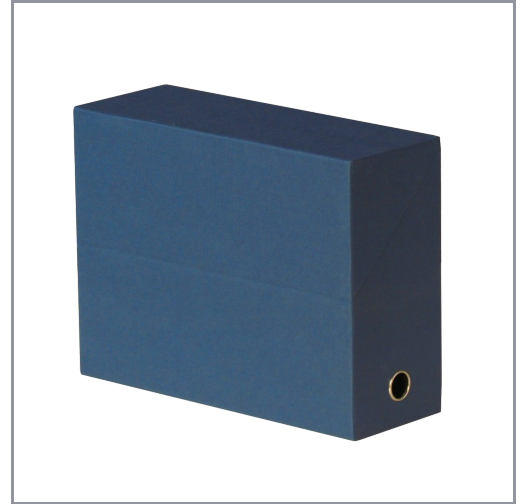


# INFORMATION GÉNÉRALE



**Code SAP** 100725567

**Marque** OXFORD

**Nom de l'article** OXFORD Boîte De Transfert 34x25,5cm Dos 90mm  
Couverture Carte Toilée 16/10ème Bleu Foncé

**Type de produit** Boîte de transfert

**Nom de la gamme** Standard

**Couleur** Bleu Foncé

**Certification de l'article** FSC MIX 70%

**Dimension 2D (cm)** 34x25,5

**Dimension 3D (cm)** 34x25,5x9

**Perforations** -

**Matière Principale** Papier

**Capacité**

**Épaisseur commerciale**

**Finition matière**

**Matière des intercalaires**

**Nombre de compartiments**

**SCRIBZEE** Non

## DONNÉES LOGISTIQUES

**Pays d'origine** Tunisia

**Code nomenclature douanière** 48203000

**Type de conditionnement** Carton

	Unité	Pack	Carton	Couche	Palette
<b>Nombre d'unités</b>	1		5	30	120
<b>Longueur (cm)</b>	34		48,5	120	120
<b>Largeur (cm)</b>	25,5		28	80	80
<b>Hauteur (cm)</b>	9		36	36	157
<b>Poids Brut (g)</b>	420		2500	15000	70000
<b>Code EAN</b>	3504920001095		3504920501090		3362940008117

## Description du produit

Les boîtes de transfert OXFORD de la collection Toilée sont indispensables pour trier et ranger vos documents. Leur matière carton, compact et rigide, est recouverte d'un papier à finition toilée pour un rendu qualitatif et un toucher unique. La boîte cartonnée est au format 34x25,5cm et offre une grande capacité de rangement grâce à son dos de 90 mm car elle peut accueillir 800 feuilles en moyenne. Robuste et résistante grâce à sa carte rembourée d'une épaisseur 16/10ème, cette boîte de classement vous garantit un maintien durable de vos documents. Elle possède un couvercle abattant avec une charnière toilée renforcée pour une plus grande solidité et pour protéger les documents. L'œillet de préhension en métal a été spécialement conçu pour faciliter la prise en main. Une étiquette d'identification adhésive est fournie, vous permettant de reconnaître facilement le contenu de votre boîte lorsque celle-ci est rangée sur une étagère. La boîte de rangement en carton est proposée en bleu foncé.

## Caractéristiques du produit

- Format - Largeur : 34 cm x Hauteur : 25,5 cm
- Dos de 90 mm
- Capacité de 800 feuilles environ
- Couvercle abattant avec charnière toilée
- Couverture en carton rigide et rembouré, à épaisseur 16/10ème
- Finition toilée
- Œillet de préhension en métal
- Etiquette d'identification adhésive
- Couleur de la couverture : bleu foncé