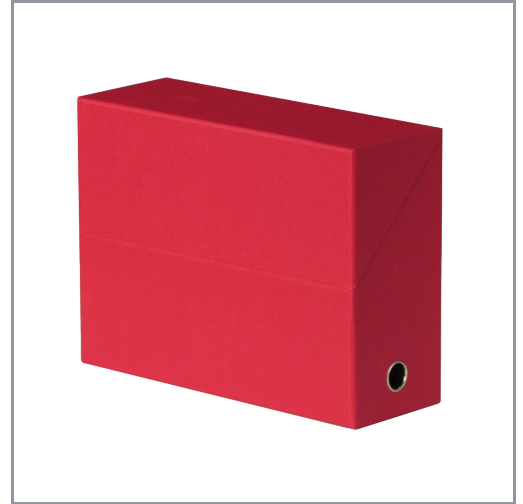


INFORMATION GÉNÉRALE



Code SAP 100725570

Marque OXFORD

Nom de l'article OXFORD Boîte De Transfert 34x25,5cm Dos 90mm
Couverture Carte Toilée 16/10ème Rouge

Type de produit Boîte de transfert

Nom de la gamme Standard

Couleur Rouge

Certification de l'article FSC MIX 70%

Dimension 2D (cm) 34x25,5

Dimension 3D (cm) 34x25,5x9

Perforations -

Matière Principale Papier

Capacité

Épaisseur commerciale

Finition matière

Matière des intercalaires

Nombre de compartiments

SCRIBZEE Non

DONNÉES LOGISTIQUES

Pays d'origine Tunisia

Code nomenclature douanière 48203000

Type de conditionnement Carton

| | Unité | Pack | Carton | Couche | Palette |
|------------------------|---------------|------|---------------|--------|---------------|
| Nombre d'unités | 1 | | 5 | 30 | 120 |
| Longueur (cm) | 34 | | 48,5 | 120 | 120 |
| Largeur (cm) | 25,5 | | 28 | 80 | 80 |
| Hauteur (cm) | 9 | | 36 | 36 | 157 |
| Poids Brut (g) | 420 | | 2500 | 15000 | 70000 |
| Code EAN | 3504920001088 | | 3504920501083 | | 3362940008087 |

Description du produit

Les boîtes de transfert OXFORD de la collection Toilée sont indispensables pour trier et ranger vos documents. Leur matière carton, compact et rigide, est recouverte d'un papier à finition toilée pour un rendu qualitatif et un toucher unique. La boîte cartonnée est au format 34x25,5cm et offre une grande capacité de rangement grâce à son dos de 90 mm car elle peut accueillir 800 feuilles en moyenne. Robuste et résistante grâce à sa carte rembourée d'une épaisseur 16/10ème, cette boîte de classement vous garantit un maintien durable de vos documents. Elle possède un couvercle abattant avec une charnière toilée renforcée pour une plus grande solidité et pour protéger les documents. L'œillet de préhension en métal a été spécialement conçu pour faciliter la prise en main. Une étiquette d'identification adhésive est fournie, vous permettant de reconnaître facilement le contenu de votre boîte lorsque celle-ci est rangée sur une étagère. La boîte de rangement en carton est proposée en rouge.

Caractéristiques du produit

- Format - Largeur : 34 cm x Hauteur : 25,5 cm
- Dos de 90 mm
- Capacité de 800 feuilles environ
- Couvercle abattant avec charnière toilée
- Couverture en carton rigide et rembourée, à épaisseur 16/10ème
- Finition toilée
- Œillet de préhension en métal
- Etiquette d'identification adhésive
- Couleur de la couverture : rouge