

Sûr. Simple. Efficace.



## ENTRETIEN DU LINGE



# Ariel Professional

## Lessive en poudre 100 Doses

Efficace sur 100% des taches de graisse\*

### 🎯 AVANTAGES PRINCIPAUX

- Nettoyage exceptionnel en 1 lavage dès 30°C
- Élimination des taches
- Technologie Blancheur qui évite le jaunissement du linge après plusieurs lavages
- Protection contre les odeurs
- Poudre à dissolution rapide avec une technologie anti-résidus pour minimiser le relavage
- Nouvelle formule compactée



\* \*basé sur les types de taches de graisse rencontrées en milieu professionnel.

Sûr. Simple. Efficace.



ENTRETIEN DU LINGE / DÉTERGENT EN POUDRE PROFESSIONNEL

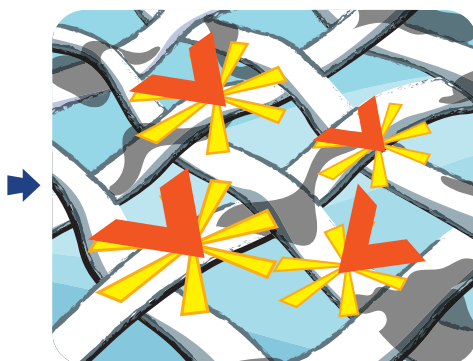
TECHNOLOGIE

Ariel Professional lessive en poudre

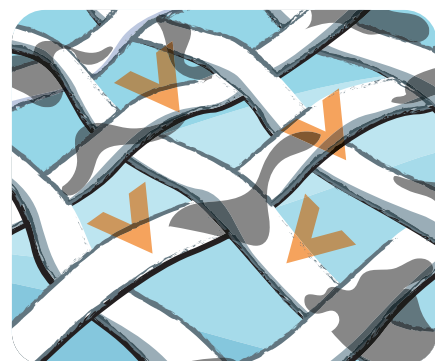
Une technologie supérieure et des ingrédients hautement performants qui offrent une élimination exceptionnelle des taches tenaces rencontrées quotidiennement en milieux professionnels.



Les **enzymes** attaquent la tache pour la décomposer en microparticules.



Les **tensioactifs** dissolvent les microparticules de tache qui sont facilement éliminées dans l'eau.



Les **polymères** protègent les fibres du linge en évitant la redéposition des microparticules en fin de cycle.

DESCRIPTION TECHNIQUE

Code EAN :	8700216789806
Apparence :	Poudre blanche avec billes de couleur
Odeur :	Parfum agréable
pH :	10.9
Solubilité dans l'eau :	Haute
Colisage :	1x100 Doses

SUR QUELS TYPES DE TISSU L'UTILISER

- Peut être utilisé sur tous types de textiles blancs et de couleur.
- Peut être utilisé à des températures de lavage comprises entre 20°C et 95°C. Suivez toujours les instructions de lavage indiquées sur l'étiquette du tissu.
- Peut être utilisé à tous les niveaux de dureté de l'eau. Adaptez le dosage en fonction de la dureté de l'eau dans votre région, tel que recommandé dans les consignes de dosage.
- Peut être utilisé pour le lavage à la main.

SUR QUELS TYPES DE TISSU NE PAS L'UTILISER

- Ne peut pas être utilisé sur les textiles en laine ou en soie.
- Il est conseillé d'utiliser une lessive spécialement conçue pour la laine et la soie.
- Ne peut pas être utilisé pour le pré-lavage.

PROTOCOLE D'UTILISATION

20°C → 95°C

1 85 ml = +/- 55g

2 

6-8 kg	85 ml	155 ml	225 ml
9+ kg	155 ml	225 ml	295 ml

4-5 kg  $\frac{1}{2}$  dose = 85 ml + 45 ml

3

\*Eau douce / Eau dure \*\*Eau très dure

CONSIGNES DE SÉCURITÉ

Veillez vous assurer que vos employés lisent et comprennent l'étiquette, ainsi que l'évaluation des risques chimiques avant d'utiliser ce produit. L'étiquette indique les conseils d'utilisation. L'étiquette et la fiche de données de sécurité (FDS) du produit fournissent les avertissements de danger, les précautions d'emploi, les procédures de premiers secours et les consignes de stockage. La fiche de sécurité (FDS) est disponible en ligne sur notre site [www.pgpro-msds.com](http://www.pgpro-msds.com)