

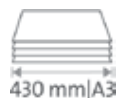
# Massicot 842



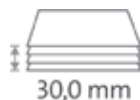
- Cisaille de qualité supérieure pour une utilisation professionnelle
- Table de coupe métallique massive pour une base stable lors de la coupe
- Poignée résistante pour une découpe facile
- Lame supérieure vissée et affûtée pour des coupes performantes
- Lame de qualité supérieure en acier « made in Solingen » ré-affutable
- Capots de protection en métal
- Pression rapide confortable
- Butée latérale millimétrée perpendiculaire
- Butée arrière réglable en métal
- Barre de découpe facile à remplacer
- Largeur minimum de coupe de 35 mm
- Pieds avec tablette de rangement en option (712)



Utilisation professionnelle : appareil toujours prêt pour des performances maximales.



Longueur de coupe 430 mm



Hauteur de coupe 30,0 mm



Capacité de coupe 300 feuilles



Dimensions hors-tout de la table 720 x 590 mm



Testé GS DGUV

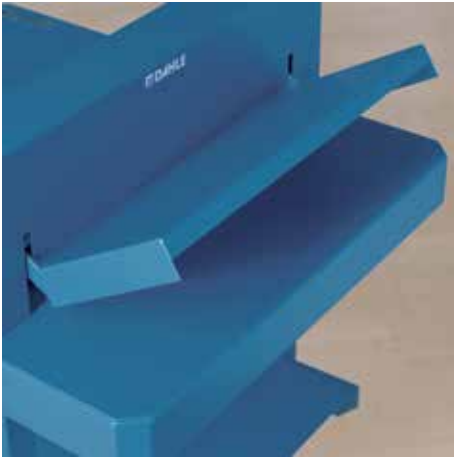


Garantie étendue de 5 ans (sauf les pièces d'usure)



German Engineering by Dahle

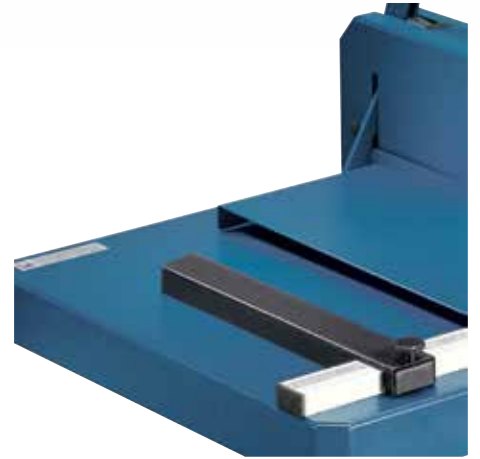
Nom du produit	Longueur de coupe en mm	DIN	Hauteur de coupe en mm	Capacité de coupe A4, feuilles 70 g/m <sup>2</sup>	Dimensions extérieures de la table en mm	Surface côté tablette en mm	Surface côté coupe en mm	Couleurs	Code EAN
00842-01090	430	A3	30	300	720 mm x 590 mm	430 x 430 mm	430 x 215 mm		4007885008424



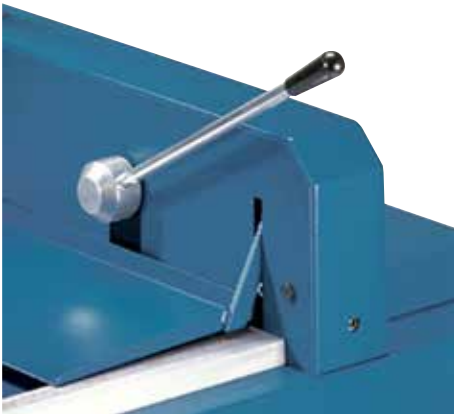
Des capots de protection résistants pour lames en métal recouvrent entièrement la zone de travail du massicot 842 pendant la découpe



Massicot 842 également disponible sous forme de modèle à poser sur un établi



Butée arrière réglable en métal pour trouver rapidement le format adéquat



Pression rapide confortable pour des procédés de travail rapides