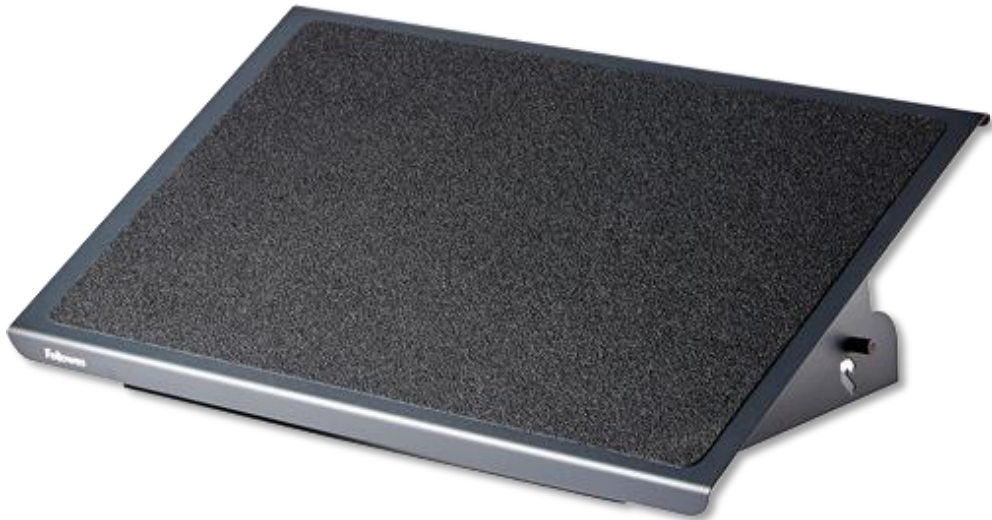


Fellowes

Solutions Ergonomiques



Repose-pieds Robuste
Professional Series™

Professional Series™

Repose-pieds Robuste

Spécificités :

- Surélève les pieds et les jambes pour soulager les pressions du dos
- 3 réglages de hauteur possibles
- Structure métallique : solidité garantie
- Absence d'angle fixe permettant un mouvement de balancement pour améliorer la circulation sanguine
- La surface de la plate-forme est antidérapante
- Accréditation FIRA (agence indépendante internationale spécialisée en ergonomie) répondant à la norme BS EN ISO 9241



Caractéristiques :

Code	8064101
Couleur	Noir
Dimensions du produit (H x L x P)	1.32 x 38.5 x 6.10 cm
Poids du produit	5.04 kg
Dimensions du carton (H x L x P)	13.2 x 38.5 x 61 cm
Poids du carton	5.12 kg
Dimensions du carton de regroupement (H x L x P)	27.5 x 39.5 x 62 cm
Poids du carton de regroupement	10.32 kg
Nombre de réglage en hauteur	3
Réglages de la hauteur	10.5 / 12 / 13.5 cm
Taille de la plate-forme	56 x 34 cm
Inclinaison	Jusqu'à 25°
Mouvement à bascule	Oui
Surface texture	Non
Spécificités	Mouvement de bascule
GenCode unitaire (UPC)	043859627769
GenCode du carton de regroupement (SCS)	50043859627764
Quantité par carton de regroupement	2
Pays d'origine	Chine
Garantie	5 ans



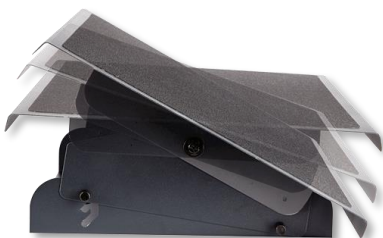
Position ergonomique des pieds

Soutenez vos pieds et encouragez le mouvement pour améliorer la circulation sanguine et le confort du dos



Hauteur Ajustable

Le réglage simple de la hauteur permet d'obtenir 3 hauteurs de plate-forme.



Mouvement à bascule

Pas de position fixe pour améliorer la circulation.

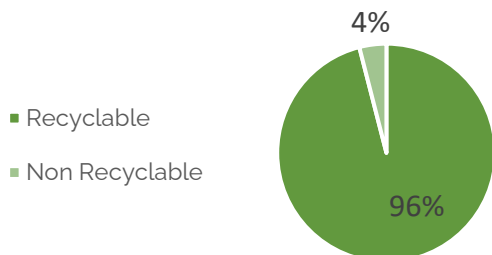


Surface antidérapante

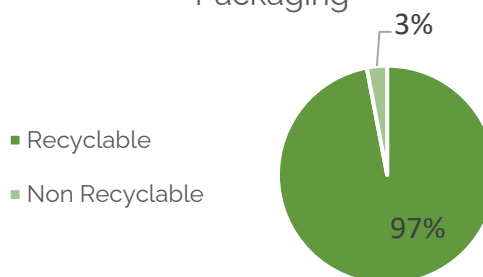
La surface antidérapante permet de garder les pieds en sécurité.

Recyclabilité :

Produit



Packaging



Travail Ergonomique :



ZONE 1 PREVENT BACK TENSION

Check your posture.

A foot and back support will help provide the most comfortable working position.

Comment utiliser un repose-pieds

- 1. Réglez la hauteur de votre siège :** Assurez-vous que la hauteur de votre siège est réglée de manière à ce que vos bras soient parallèles à votre bureau et que vos coudes forment un angle d'environ 90°.
- 2. Vérifiez l'assise de votre siège :** Réglez l'assise de votre siège pour vous assurer que vos jambes sont correctement soutenues, mais qu'il y a suffisamment d'espace pour éviter que la chaise n'interfère avec la flexion du genou. Généralement, cet espace est de 3/4 cm.
- 3. Soutenez vos pieds :** Placez votre repose-pieds devant votre chaise et réglez la hauteur jusqu'à ce que vous puissiez poser fermement vos pieds à plat sur le plateau.
- 4. Mouvement :** Les repose-pieds avec mouvement à bascule ou les textures pour les pieds encouragent le mouvement tout au long de la journée, ce qui contribue à améliorer la circulation et à réduire la fatigue.



Certifications :

EN ISO 9241-5 1999 Exigences ergonomiques pour le travail de bureau avec des terminaux à écran de visualisation (TEV) : partie 5 : aménagement du poste de travail et exigences relatives aux postures.



Entretien :

Nettoyage : Essuyer avec un chiffon en microfibre humide. Ne pas utiliser de solutions de nettoyage

Manipulation et stockage : Lire et respecter toutes les instructions et tous les avertissements avant l'utilisation. Ce produit est destiné à un usage intérieur uniquement.

Dimensions :

