



Useful Phone Numbers

Help Line

Australia	+ 1-800-33-11-77
Canada	+ 1-800-665-4339
Europe	00-800-1810-1810

Fellowes

Australia	+ 61-3-8336-9700
Benelux	+ 31-(0)-76-523-2090
Canada	+ 1-905-475-6320
Deutschland	+ 49-(0)-5131-49770
España	+ 34-91-748-05-01
France	+ 33-(0)-1-30-06-86-80
Italia	+ 39-071-730041

México	+ 1-800-234-1185
United States	+ 1-800-955-0959

Japan	+ 81-(0)-3-5496-2401
Korea	+ 82-2-3462-2884
Malaysia	+ 60-(0)-35122-1231
Polska	+ 48-(0)-22-771-47-40
Singapore	+ 65-6221-3811
United Kingdom	+ 44-(0)-1302-836836
United States	+ 1-630-893-1600



Premium Comb Binder

Galaxy 500



Please read these instructions before use.

Lire ces instructions avant utilisation.

Lea estas instrucciones antes de usarlo.

Diese Anleitungen vor Gebrauch genau durchlesen.

Prima dell'uso, si raccomanda di leggere questo manuale di istruzioni.

Dese instructies voor gebruik lezen.

Läs dessa anvisningar innan du använder apparaten.

Læs venligst denne vejledning før anvendelse.

Lue nämä ohjeet ennen käyttöä.

Vennligst les nøye igjennom denne bruksanvisningen før bruk.

Przed użyciem proszę zapoznać się z tą instrukcją.

Перед началом эксплуатации обязательно прочтите данную инструкцию.

Παρακαλείσθε να διαβάσετε αυτές τις οδηγίες πριν χρησιμοποιήσετε το προϊόν.

Kullanmadan önce lütfen bu talimatları okuyun.

Před použitím si přečtěte tyto pokyny.

Pred použitím si prečítajte tieto pokyny.

Kérjük, hogy használat előtt olvassa el az utasításokat!

Leia estas instruções antes da utilização.



1789 Norwood Avenue, Itasca, Illinois 60143-1095 • USA • 630-893-1600

fellowes.com

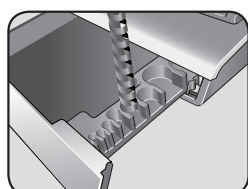
Australia	Canada	Deutschland	France	Japan	Polska	United Kingdom
Benelux	China	España	Italia	Korea	Singapore	United States

2007 Fellowes, Inc. Part No. 402894

fellowes.com



Sélection des perforations



Stockage des anneaux en plastique et mesurage du document

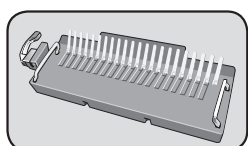
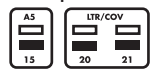
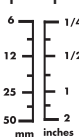
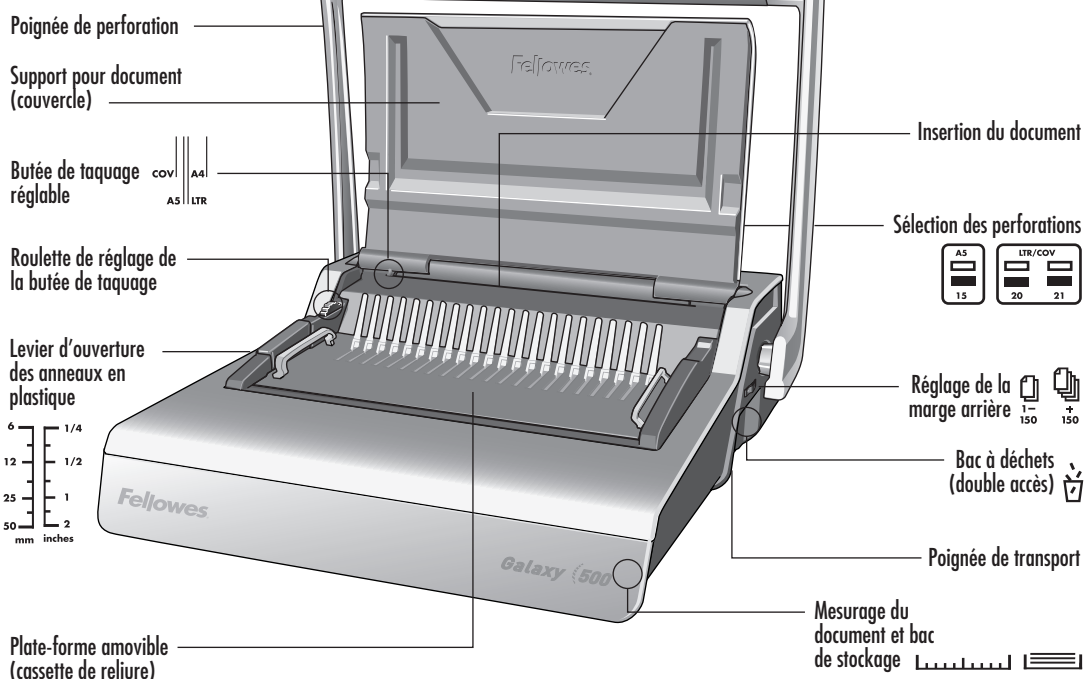


Plate-forme amovible (cassette de reliure)



CARACTÉRISTIQUES

Capacité de perforation

Nombre de feuilles de papier	
70-80 g	25 feuilles

Couvertures transparentes	
100-200 microns	4 feuilles
>200 microns	3 feuilles

Autres couvertures standard	
160-270 g	4 feuilles
>270 g	3 feuilles

Capacité de reliure

Diamètre max. des anneaux en plastique	51 mm
Épaisseur max. du document (80 g)	env. 500 feuilles

Caractéristiques techniques

Formats papier	A4, A5, US Letter, US Cover
Fentes de perforation	21
Poinçons débrayables	3 poinçons (15, 20, 21)
Marge arrière réglable	oui - 2 positions (min = 2,5 mm, max = 4,5 mm)
Écartement des fentes	14,28 mm
Butée de taquage réglable	oui - par molette
Capacité du bac à déchets	env. 3000 feuilles
Poids net	9,8 kg
Dimensions (LxPxH)	530 x 450 x 165 mm

CONSIGNES DE SÉCURITÉ IMPORTANTES — Lire avant toute utilisation !



Lire ces instructions avant utilisation. Conservez ce manuel pour référence ultérieure.

Avant de procéder à la perforation :

- toujours vérifier que la machine est installée sur une surface stable
- procéder à un test de perforation sur des feuilles de brouillon et régler la machine avant de perforez le document final
- retirer les agrafes et autres attaches métalliques avant de procéder à la perforation
- ne jamais tenter de dépasser la capacité spécifiée de la machine

Pendant l'opération de reliure :


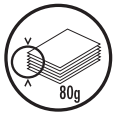


- la plate-forme de reliure amovible peut être utilisée à l'extérieur de la relieuse
- la plate-forme de reliure amovible doit être posée sur une surface stable

Garder la machine éloignée des sources d'eau et de chaleur.

Ne tentez jamais d'ouvrir ou de réparer vous-même cette machine.

DIAMÈTRE DES ANNEAUX ET DIMENSIONS DE DOCUMENTS

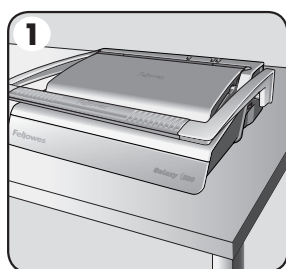
Diamètre des anneaux

			Marge arrière
mm	pouce	Nombre de feuilles	
6 mm	1/4"	2-20	 1-150
8 mm	5/16"	21-40	
10 mm	3/8"	41-55	
12 mm	1/2"	56-90	
16 mm	5/8"	91-120	
18 mm	11/16"	121-150	
22 mm	7/8"	151-180	 +150
25 mm	1"	181-200	
32 mm	1 1/4"	201-240	
38 mm	1 1/2"	241-340	
45 mm	1 3/4"	341-410	
51 mm	2"	411-500	

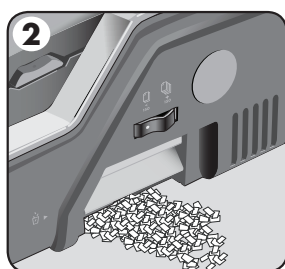
Besoin d'aide ?

Service à la clientèle... www.fellowes.com
Laissez nos experts vous aider à trouver votre solution.
Veuillez à nous appeler systématiquement avant de
contacter votre point de vente.

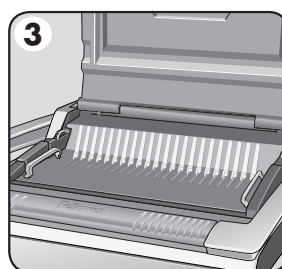
MONTAGE



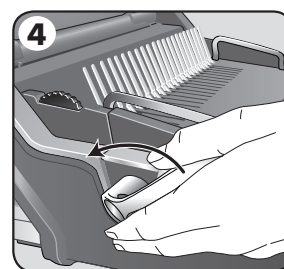
1. Vérifier que la machine est installée sur une surface stable.



2. Vérifier que le bac à déchets est vide et correctement mis en place. Le bac à déchets est accessible du côté gauche ou du côté droit. Le bac est équipé d'un dispositif de « rafale » actionné lorsque le bac « déborde » de confettis.

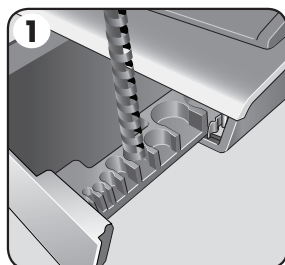


3. Vérifier que la plate-forme de reliure est insérée correctement dans la relieuse.

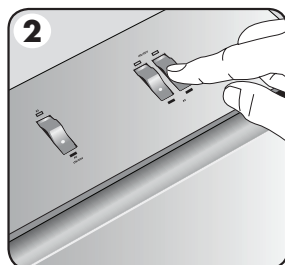


4. Vérifier que le levier d'ouverture des anneaux en plastique est poussé vers l'arrière.

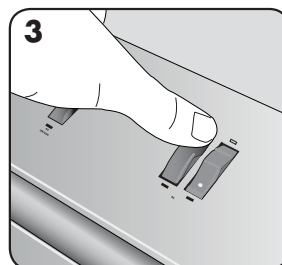
PROCÉDURE PRÉALABLE À LA RELIURE RELIURE D'UN DOCUMENT



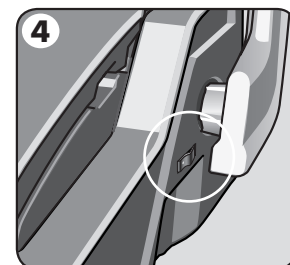
1. Choisir le diamètre correct des anneaux en plastique dans le bac de stockage.



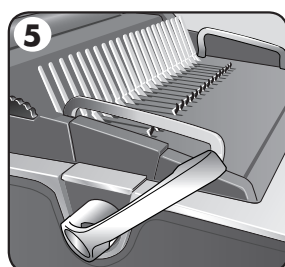
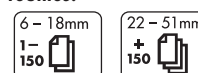
2. Sélectionner le profil de perforation adapté au format de la feuille. Sélectionner les poinçons débrayables (fentes 15, 20, 21).



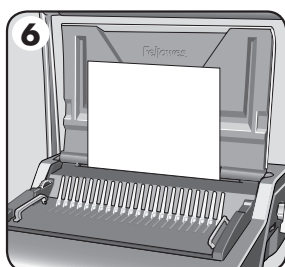
3. Pour arrêter une opération de perforation, pousser vers le bas le sélecteur à l'arrière. Faire un essai avec une feuille.



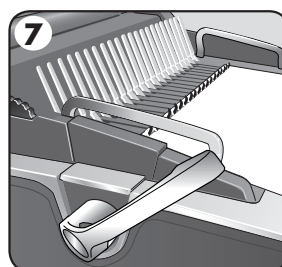
4. Sélectionner la profondeur de marge arrière adaptée au nombre de feuilles.



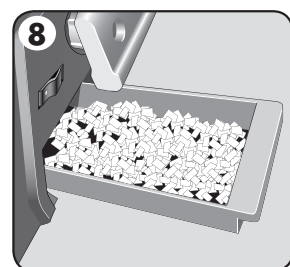
5. Insérer les anneaux en plastique dans le mécanisme. Tirez le levier d'ouverture des anneaux en plastique vers l'avant pour les ouvrir.



6. Procéder à un test de perforation de feuilles de brouillon pour vérifier le réglage de la butée de taquage.

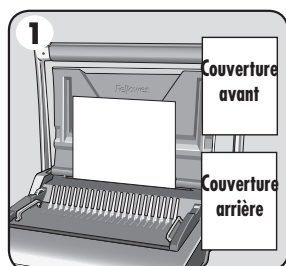


7. Charger directement les feuilles perforées sur les anneaux en plastique ouverts.

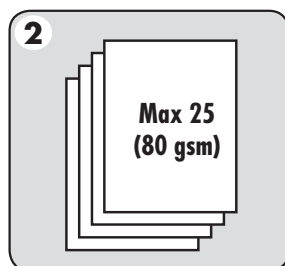


8. Vider régulièrement le bac à déchets, idéalement après chaque utilisation.

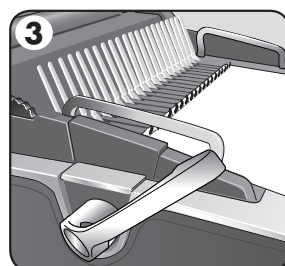
RELIURE D'UN DOCUMENT



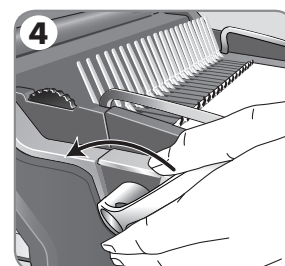
1. Perforer d'abord les couvertures avant et arrière.



2. Perforer les feuilles par petits paquets ne manière à ne pas surcharger la machine.



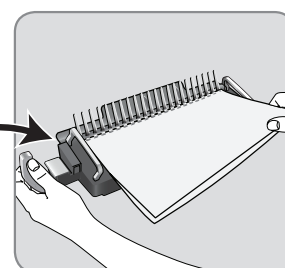
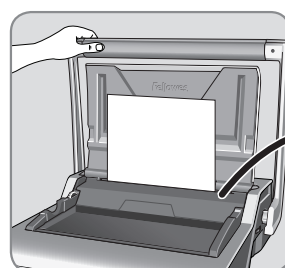
3. Charger directement les feuilles perforées sur les anneaux en plastique ouverts. Commencer par la couverture avant du document.



4. Une fois que toutes les feuilles perforées ont été installées sur les anneaux en plastique, pousser le levier de perforation vers l'arrière pour fermer les anneaux, puis retirer le document relié.

PLATE-FORME DE RELIURE AMOVIBLE

Le Galaxy possède une plate-forme de reliure mobile inédite. La plate-forme peut être soulevée de son berceau et servir de surface stable pour relier des documents en suivant la procédure de reliure normale, tout en permettant à plusieurs personnes de travailler en même temps. Lorsqu'elle n'est pas utilisée, la plate-forme doit être conservée en toute sécurité dans la relieuse.



CORRIGER UN DOCUMENT RELIÉ

Il est possible d'ajouter des feuilles ou d'en retirer à tout instant en ouvrant les anneaux en plastique puis en les refermant comme décrit précédemment.

ÉLIMINATION DES DÉCHETS

Placé du côté droit, le bac à déchets est accessible par les deux côtés. Pour de meilleurs résultats, vider régulièrement le bac. Le bac doit être vidé toutes les 50 opérations pour éviter les bourrages.

STOCKAGE

Fermer le couvercle et la poignée de perforation. La relieuse à anneaux Galaxy a été conçue pour être rangée à l'horizontale sur le bureau.

DÉPANNAGE

Problème	Cause	Solution
Les trous de perforation ne sont pas centrés	La butée de taquage est mal réglée	Régler la butée de taquage jusqu'à obtention des trous de perforation corrects
La machine ne perce pas	Bourrage	Vérifier que le bac à déchets est vide. Vérifier l'absence de bourrage dans la fente d'insertion
Perforation de trous non parallèles à l'arête du document	Des confettis sont coincés sous les poinçons	Prendre une feuille cartonnée et la glisser dans la fente d'insertion. Glisser la feuille de gauche à droite pour faire tomber les confettis dans le bac à déchets
Trous de perforation partiels	Les feuilles ne sont pas correctement alignées	Régler la butée de taquage et procéder à la perforation de feuilles de brouillon jusqu'à ce que le réglage soit correct
Fentes manquantes	Les poinçons sélectionnables ne sont pas sélectionnés pour la perforation	Vérifier que les poinçons corrects sont sélectionnés pour perforer. Pour sélectionner un poinçon, pousser le sélecteur correspondant de la face avant vers le bas
Impossible de tourner les pages du document relié	La marge arrière est trop large pour le diamètre des anneaux en plastique	Sélectionner la profondeur de marge arrière la plus faible pour les anneaux en plastique jusqu'à 18 mm de diamètre (2-150 feuilles). Sélectionner la profondeur de marge arrière la plus grande pour les anneaux en plastique de plus de 18 mm de diamètre (151-500 feuilles)
Trous de perforation pas parfaits	Risque de surcharge de la machine	Perforer des couvertures en plastique avec des feuilles de papier. Réduire le nombre de feuilles à perforer
Le bac à déchets perd des confettis	Le bac à déchets n'est correctement inséré ou le dispositif de « rafale » est activé	Vérifier que le bac à déchets est vide et que le dispositif de « rafale » est fermé

GARANTIE INTERNATIONALE

Fellowes garantit toutes les pièces de la machine contre tout vice de fabrication et de matériau pendant une période de 2 ans à compter de la date d'achat par le consommateur. Si une pièce s'avère défectueuse pendant la période de garantie, votre seul et unique recours sera la réparation ou le remplacement de la pièce défectueuse selon les modalités et aux frais de Fellowes. Cette garantie ne s'applique pas en cas d'abus, de mauvaise manipulation ou de réparation non autorisée. Toute garantie implicite, y compris celle de commercialisation ou d'adaptation à un usage particulier, est par la présente limitée en durée à la période de

garantie appropriée définie ci-dessus. Fellowes ne pourra en aucun cas être tenue responsable de dommages indirects ou accessoires imputables à ce produit. Cette garantie vous donne des droits spécifiques. Vous pouvez avoir d'autres droits légaux qui peuvent varier. La durée, les termes et les conditions différentes de cette garantie sont valables dans le monde entier, sauf où des limitations, restrictions ou conditions peuvent être requises d'après les lois locales. Pour obtenir des renseignements détaillés ou un service dans le cadre de cette garantie, rendez-vous à la représentation Fellowes, ou votre commerçant local.