

# MILK EVO S3



RÉF. 5442 NOIR

RÉF. 5432 BLANC

POINTURES : 36-47

POIDS : 460 g\*

## NORMES CE

- EN ISO 20345:2011 S3 HRO SRC
- (A) Antistatique
- (E) Absorption d'énergie par le talon
- (WRU) Résistance à la pénétration et à l'absorption d'eau par la tige
- (HRO) Résistance de la semelle à la chaleur par contact direct
- (P) Résistance de la semelle à la perforation

## TIGE

- Dessus : .....microfibre **TEXLIGHT**
- Matelassage : .....mousse
- Doublure avant pied : .....textile **NTA**
- Doublure quartier : .....textile
- Fermeture : .....élastique
- Embout : .....composite **STC**

## SEMELLE

- Technologie de fabrication : .....soudé
- Semelle d'usure : .. caoutchouc nitrile **SPIDERGRIP**
- Semelle intermédiaire : .....EVA
- Semelle anti-perforation : ..... composite **SMS+**
- Semelle de propreté : ..... **FEELING**
- Date limite d'utilisation : ..... sans
- Coefficient d'adhérence sur sols : ..... **SRC**

## DOMAINES D'UTILISATION



- Agroalimentaire / Santé / Laboratoire
- Second œuvre
- Industrie légère / Maintenance
- Logistique / Manutention / Transports

LES +

TEX  
LIGHT

STC

SMS+

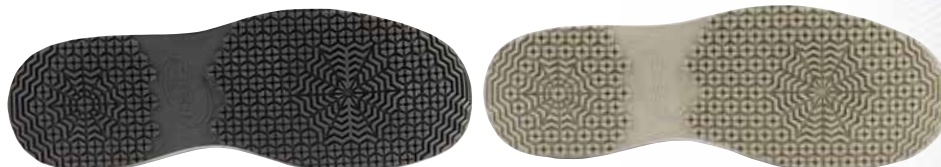
HRO

SRC

METAL  
FREE

- Semelle anti-perforation **composite** garantissant **légèreté, isolation thermique et couverture à 100% de la plante du pied**
- Tige **légère, imperméable, lavable et respirante**
- Chaussure **amagnétique**

SURFACE	SOL CARRELÉ (SRA)		SOL ACIER (SRB)	
	Lubrifiant		Glycérine	
Position du pied	A plat vers l'avant	Du talon vers l'avant	A plat vers l'avant	Du talon vers l'avant
Exigences de la norme	≥ 0.32	≥ 0.28	≥ 0.18	≥ 0.13
Coefficient d'adhérence obtenu en pointure 42	0.45	0.38	0.25	0.21

Retrouvez l'ensemble de nos modèles sur [www.s24.fr](http://www.s24.fr)

CHAUSSURES DE SÉCURITÉ

# S.24

Concepteur et fabricant français

Des pieds en sécurité, ça donne le sourire

BOSSI INDUSTRIE - 24490 LA ROCHE CHALAIS - France

Tél. : +33 (0)5 53 91 47 06 - Fax : +33 (0)5 53 91 47 80 - Email : [info@s24.fr](mailto:info@s24.fr) - [www.s24.fr](http://www.s24.fr)

\*Poids par pied en 42. S.24 se réserve le droit de modifier les caractéristiques de fabrication de ses produits sans préavis. Document et photos non contractuels, sous réserve d'erreurs d'impression, reproduction interdite. Dernière mise à jour : 02.2015

