



# Bouchons d'oreilles jetables Série 1100

## Fiche technique

**Bouchons 3M™ 1100**

**Bouchons 3M™ 1110 avec cordon**



## Caractéristiques :

- Le matériau utilisé, une mousse polyuréthane souple, améliore sensiblement le confort de l'utilisateur.
- La forme conique est conçue pour s'adapter à la plupart des conduits auditifs.
- Matériau souple et anallergique.
- Couleur orange vif permettant de repérer facilement les bouchons pour une plus grande sécurité.

## Applications :

Les bouchons d'oreilles 3M 1100/1110 peuvent être utilisés dans tous les secteurs d'activité où des niveaux de bruit dangereux sont présents :

- Métallurgie
- Industrie automobile
- Textile
- Construction
- Aéronautique
- Industrie du bois
- Imprimeries

## Homologation :

Les bouchons d'oreilles 3M 1100/1110 répondent aux exigences essentielles de sécurité définies par l'article 10 de la directive européenne 89/686.

Ces bouchons sont conformes à la norme européenne EN 352-2:1993 et sont marqués CE.

## Matériaux :

Les matériaux suivants sont utilisés pour la fabrication des bouchons d'oreilles 3M 1100/1110 :

- Bouchons - Mousse polyuréthane
- Cordon - Polyester

## Atténuation :

Valeurs d'atténuation pour les bouchons d'oreilles 3M 1100/1110 (Testé selon EN24869-1)

F (Hz)	63	125	250	500	1000	2000	4000	8000
Mf (dB)	20,8	24,8	29,7	32,9	31,4	32,9	40,6	42,5
sf (dB)	5,4	5,3	6,0	5,5	63,0	2,6	2,8	4,4
Mf-sf (dB)	15,4	19,5	23,7	27,4	25,4	30,3	37,8	38,1

SNR = 31 dB

H = 31 dB

M = 27 dB

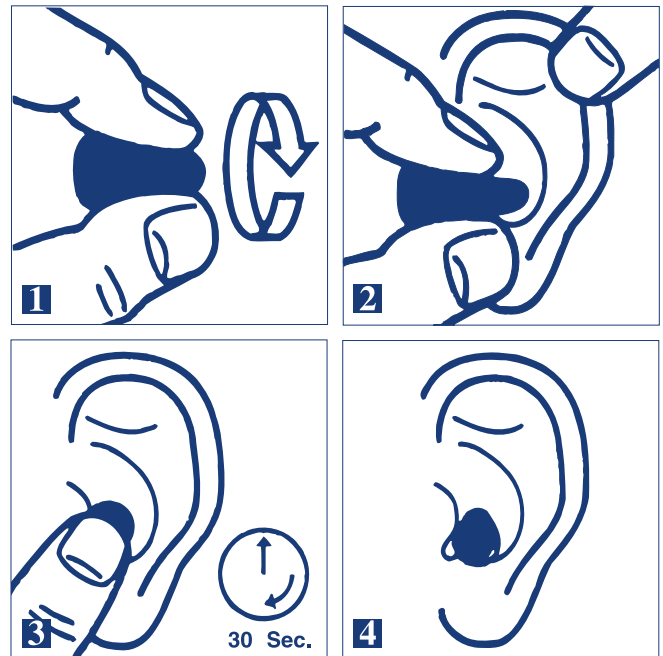
L = 24 dB

## Information :

Un certain nombre d'informations doit figurer sur l'emballage. L'emballage des bouchons d'oreilles 3M 1100/1110 répond aux exigences de la norme européenne EN 352-2. Une copie de cette norme peut être obtenue auprès de l'AFNOR / IBN.

## Instructions de mise en place :

Les bouchons d'oreilles doivent être mis en place conformément aux schémas ci-dessous. Veiller à repositionner chaque bouchon s'il se déplace à la suite de certains mouvements.



## Entretien :

Ces bouchons d'oreilles sont à usage unique et doivent être jetés après emploi.

# Bouchons d'oreilles jetables Série 1100

## Avertissements :

---

Toujours s'assurer que les bouchons d'oreilles

3M 1100/1110 sont :

- 1) adaptés au travail
- 2) mis en place correctement
- 3) portés pendant toute la durée d'exposition au bruit
- 4) utilisés par une seule personne
- 5) remplacés quand nécessaire

Un protecteur auditif n'est efficace que s'il est correctement sélectionné, bien mis en place et porté pendant toute la durée d'exposition au bruit.

3M est à votre disposition pour vous aider à sélectionner le protecteur auditif le plus adapté à vos besoins et mettre en place des séances d'information / formation du personnel.

Pour toute information sur nos produits ou programmes de formation, appelez la Helpline 3M au : 02/722.51.14



**3M Belgium S.A.**  
**Département Produits de Sécurité**

Hermeslaan 7  
B-1831 Diegem  
Tél: 02/722.53.10  
Fax: 02/722.50.12