



Scheda tecnica indumento/Garment technical data sheet. 5075.00

Identificazione articolo/Item identification					
Cod. comm.le Industrial Starter/ IS commercial item code:	<b>5075</b>	Cod. art. fornitore/ Supplier item code:	<b>BR 07871</b>	Cod. fornitore/ Supplier code:	<b>101109</b>
Cod. colore Industrial Starter/ Industrial Starter colour code:	<b>040</b> ( blu / blue )	<input checked="" type="checkbox"/>	Articolo del catalogo/Item from catalogue		
		<input type="checkbox"/>	Articolo personalizzato/Customized item		
		Codice cliente/Customer code:		<b>N/A</b>	
Nome articolo/Item name:	<b>Camicia Proban " M-PRO" / " M-PRO" Proban Shirt</b>				

Descrizione tecnica dell'articolo/Technical item description			
	Composizione tessuto/ Fabric composition	Colore/colour (Pantone)	Peso del tessuto/ Fabric weight [g/m <sup>2</sup> ]
Tessuto esterno principale / Main outer shell fabric	<b>79% cotone 20% poliestere 1% fibre in carbonio dissipative / 79% cotton 20% polyester 1% antistatic carbon fiber</b>	<b>Blu / Blue</b>	<b>180 +/- 5%</b>
Accessori/Accessories:	<ol style="list-style-type: none"> <li><b>Carrè applicato con tessuto doppio / Double fabric back yoke</b></li> <li><b>Collo a camicia con tessuto doppio / Double fabric shirt collar</b></li> <li><b>Chiusura centrale con bottoni automatici in metallo / Central closure with metal snap buttons</b></li> <li><b>n. 2 tasche al petto con flap e bottoni automatici in metallo / n. 2 chest pockets with flap and metal snap buttons</b></li> <li><b>Maniche a giro / Rounded sleeves</b></li> <li><b>Polsini con tessuto doppio chiusi con bottoni automatici in metallo / Double fabric cuffs with metal snap buttons</b></li> <li><b>Fondo della camicia con spacchetti laterali / Bottom shirt with side slits</b></li> <li><b>Non presenti parti in metallo visibili all'esterno o che possano andare a contatto dell'utilizzatore / No visible metal parts outside or which could come into contact with the user</b></li> </ol>		
Loghi e/o ricami/ Logos and/or embroideries:			
Taglie/Sizes:	<b>S, M, L, XL, XXL, XXXL</b>		
Imballo/Packages:	<b>n. 1 pz per polybag – n. 10 pz per cartone / n. 1 piece per polybag- n. 10 pcs per export carton</b>		

Scheda tecnica indumento/Garment technical data sheet. 5075.00

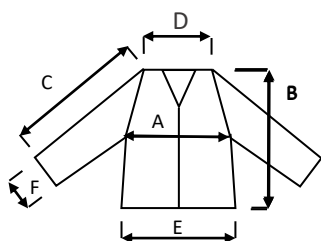
Istruzioni lavaggio/ Care label:	
Stirare a 200° C dopo ogni lavaggio / Ironing at 200° C after each washing	





Conformità alle norme CE/Conformity with EC standards			
Cat.DPI/ PPE Category:	III	Norme CE e livelli di protezione/ EC standards and protection levels:	<b>UNI EN ISO 11612:2015 ( A1-B1-C1)</b> <b>UNI EN 1149-5:2018</b> <b>UNI EN 13034 : 2009 Type PB (6)</b> <b>UNI EN ISO 13688:2013</b> <b>UNI EN 14325:2005</b>
		Direttiva ATEX / ATEX Directive	
Certificato d'esame UE del tipo n° / UE type-examination certificate No.:		CE 0157190929-00-00	Data / Date : 12.12.2019
Organismo notificato / Notified Body :		Centrocot	N°/ No.: 0624
Lingue nota Informativa/ Manufacturer's notes languages:		IT,EN, ES, FR,PL,CZ,GR	

Misure delle taglie/Size measurements [cm]						
	S	M	L	XL	XXL	XXXL
A. Torace / Chest:	52	56	60	64	68	72
B. Lunghezza tot. / Tot. length:	75,5	77,75	80	82,25	84,5	86,75
C. Manica / Sleeves:	64	66	68	69	70	71
D. Shoulder	45	47	50	53	56	59
E. Fondo / Bottom:	51	55	59	63	67	71
F. Polsino / Sleeve opening:	16	16	17	17	18	19
Giro manica / Armhole	25	26	28	30	32	34

Scheda tecnica indumento/Garment technical data sheet. 5075.00

Disegno e foto/Drawing and photo



NORMA	 <b>UNI EN ISO 11612:2015 A1-B1-C1</b>	<b>PERMANENT</b>  <b>UNI EN 1149-5:2018</b>	 <b>UNI EN 13034 2009 TIPO PB 6</b>	
	NORMA 11612 FUOCO/CALORE N° LAVAGGI DA CERTIFICATO	NORMA 1149 ANTISTATICO N° LAVAGGI DA CERTIFICATO	NORMA 13034 CHIMICO N° LAVAGGI DA CERTIFICATO	ATEX

**PLUS**  
- PROBAN  
- TESTATO 50 LAVAGGI  
- ALLA 15025 (FIAMMA)  
- ATEX

Vicenza, 13/12/2019



Resp. acquisti/Purchasing manager