

# WorkForce WF-7720DTWF



## SCHEDA TECNICA



Con questo multifunzione a getto di inchiostro A3 4-in-1, economico e di alta qualità, potrai lavorare in modo più veloce ed efficiente. È dotato di due vassoi per la carta e consente la stampa wireless.

Aumenta la produttività e abbassa i costi con questo multifunzione A3 WF-7720DTWF di alta qualità. Consente la stampa, la scansione e l'invio di fax fronte-retro anche per i fogli A3 e presenta due vassoi per la carta, ideali quando si vogliono usare tipi e dimensioni di carta diversi. Usa cartucce molto economiche e consente una connessione wireless flessibile che include la tecnologia NFC<sup>1</sup> e Scan-to-Cloud<sup>2</sup>.

### Stampa professionale A3

Questo multifunzione A3 con due vassoi per la carta ad elevata capacità può gestire la stampa, le scansioni e l'invio di fax-fronte retro persino per i fogli A3, grazie all'alimentatore automatico di documenti che può contenere fino a 35 pagine A3 fronte-retro. Inoltre, la testina di stampa PrecisionCore produce stampe di alta qualità, proprio come una stampante laser.

### Aumenta la produttività

Questo modello è veloce, efficiente e affidabile, consente di eseguire la stampa fronte-retro e raggiunge una velocità di stampa di 18 ppm in nero e 10 ppm a colori<sup>3</sup>. È facile da usare grazie a un'interfaccia utente intuitiva e a un touchscreen di 10,9 cm.

### Riduci le spese

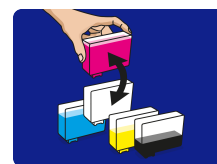
Riduce drasticamente i costi: questo multifunzione offre fino al 50% di risparmio per pagina rispetto ai modelli laser della concorrenza<sup>4</sup>. Le cartucce, che consentono di ottenere il massimo valore da quanto speso per acquistarle, sono disponibili nel formato standard, XL e XXL, e offrono il massimo rendimento, stampando fino a 2.200 pagine<sup>5</sup>.

### Soluzioni wireless flessibili

Grazie alla connettività Wi-Fi è possibile stampare da qualsiasi punto dell'ufficio o usare Wi-Fi Direct per stampare da dispositivi wireless compatibili senza una rete Wi-Fi. È anche possibile stampare tramite NFC con un semplice tocco del dispositivo Android compatibile sulla stampante<sup>1</sup>. Le app e le soluzioni gratuite per la stampa da dispositivi mobili di Epson offrono un'ulteriore versatilità: Email Print consente di inviare documenti da stampare da ogni parte del mondo, o quasi<sup>2</sup>. E con Scan-to-Cloud è possibile godere dei vantaggi della collaborazione a livello lavorativo<sup>2</sup>.

## CARATTERISTICHE PRINCIPALI

- **A3 4-in-1 fronte-retro di alta qualità**  
Stampa, copia e scansione con i due vassoi per la carta
- **Stampa rapida di qualità professionale**  
18 ppm in nero e 10 ppm a colori<sup>3</sup>
- **Cartucce di inchiostro convenienti**  
Fino al 50% di risparmio per pagina rispetto alle altre stampanti laser<sup>4</sup>
- **Soluzioni wireless**  
Ethernet, Wi-Fi, Wi-Fi Direct, NFC<sup>1</sup> e Scan-to-Cloud<sup>2</sup>
- **App di Epson gratuite per la stampa da dispositivi mobili**  
Possibilità di stampa e scansione da qualsiasi posizione, o quasi<sup>2</sup>



## SPECIFICHE DI PRODOTTO

### TECNOLOGIA

Metodo di stampa	Testina di stampa PrecisionCore™
Dimensioni minime goccia	3,8 pl, Con tecnologia Epson Variable-sized Droplet
Tecnologia inchiostri	DURABrite™ Ultra

### STAMPA

Velocità di stampa ISO/IEC 24734	18 pagine/min Monocromatico, 10 pagine/min Colour
Velocità di stampa in fronte/retro ISO/IEC 24734	8,7 pagine A4/min Monocromatico, 6 pagine A4/min Colour
Velocità di stampa massima	32 pagine/min Monocromatico (carta comune), 20 pagine/min Colour (carta comune)
Risoluzione di stampa	4.800 x 2.400 dpi
Ciclo di funzionamento	20.000 pagine al mese
	Numero massimo di pagine stampate in un mese in base alle prestazioni della stampante, incluse la velocità di stampa ISO e la capacità carta.
Recommended Duty Cycle	200 - 2.500 pagine al mese
Colori	Nero, Ciano, Giallo, Magenta

Per informazioni dettagliate sulle velocità di stampa, visitare <http://www.epson.eu/testing>.

### SCANSIONE

Risoluzione di scansione	1.200 dpi x 2.400 dpi (Orizzontale x Verticale)
Formati di output	BMP, JPEG, TIFF, multi-TIFF, PDF, Scansione su PDF con funzione di ricerca, PNG
Tipo di scanner	Sensore immagine a contatto (CIS)

### FAX

Composizione rapida fax (capacità massima)	200 nomi e numeri
Memoria pagine	fino a 550 pagine/6 MB (ITU-T, tabella n. 1)
Funzioni fax	Fax tramite PC, Auto Redial, Rubrica, Invio programmato, Fax di trasmissione

### GESTIONE SUPPORTI/CARTA

Formati carta	A3+, A3, A4, A5, A6, B5, C4 (busta), C6 (busta), DL (busta), N. 10 (busta), Letter, 9x13 cm, 10x15 cm, B4, 13x18 cm, 16:09, Definito dall'utente, Legal
ADF	35 pagine
Fronte-retro	Si (A4/A3, carta comune)
Capacità cassetto carta	500 fogli massima
Numero di cassette carta	2

### CONNETTIVITÀ

Interfacce	USB ad alta velocità, compatibile con le specifiche USB 2.0, interfaccia Ethernet (100Base-TX / 10Base-T), LAN wireless IEEE 802.11b/g/n (WiFi 4), Wi-Fi Direct, Near Field Communication (NFC), Host USB
Protezione WLAN	WEP 64 Bit, WEP 128 Bit, WPA PSK (TKIP), WPA PSK (AES)

### CARATTERISTICHE GENERALI

Consumo energetico	19 Watt (copia stand-alone, modello ISO/IEC 24712), 1,7 Watt (mod. sleep), 8,5 Watt (Pronto), 0,3 Watt ECM
Dimensioni	567 x 452 x 418 mm (LxPxA)

### VARIE

Garanzia	12 mesi Assistenza on-site Possibilità di contratti opzionali
----------	--

## LOGISTICA

Codice prodotto	C11CG37412
Codice a barre	8715946631073
Paese di origine	Indonesia
Dimensioni pallet Euro	2 Pezzi

Epson Italia s.p.a.  
Tel.: 02-660321  
Hot Line prodotti Consumer: 06-60521502;  
Hot Line prodotti Business: 06-60521503  
[www.epson.it](http://www.epson.it) - [www.facebook.com/epson.italia](http://www.facebook.com/epson.italia)

Via M. Viganò De Vizzi, 93/95  
20092 Cinisello Balsamo (MI)

I marchi e i marchi registrati appartengono a Seiko Epson Corporation o ai rispettivi proprietari. Le informazioni sui prodotti sono soggette a modifica senza obbligo di preavviso.  
Last extracted: 2019-04-12

## WorkForce WF-7720DTWF

### CONTENUTO DELLA CONFEZIONE

- Driver e altri programmi (CD)
- Cartucce di inchiostro separate
- Unità principale
- Cavo di alimentazione
- Guida rapida
- Documento di garanzia

### COMPATIBILITÀ CARTUCCE



### DATI SULLA RESA DELLE CARTUCCE



Sveglia 27 Sveglia 27XL Sveglia 27XXL

●	350 pagine*	1.100 pagine*	2.200 pagine*
● ● ●	300 pagine*	1.100 pagine*	

\* Rendimento per pagina approssimativo basato sugli standard ISO/IEC 24711/24712 o ISO/IEC 29102/29103. Il rendimento effettivo può variare a seconda delle immagini stampate e delle condizioni di utilizzo. Per maggiori informazioni, visita il sito [www.epson.eu/pageyield](http://www.epson.eu/pageyield)

1. Richiede l'uso di dispositivi compatibili con NFC e Wi-Fi Direct dotati di sistema operativo Android 4.0 o versione successiva. Richiede il download dell'app Epson iPrint da Google Play.
2. Per l'uso di Epson iPrint è necessaria la connessione wireless e l'app di stampa Epson. Per l'uso di Epson Email Print, Epson Remote Print Driver ed Epson Scan-to-Cloud è necessaria la connessione a Internet. Per altre informazioni, per le lingue e i dispositivi supportati, visita il sito [www.epsonconnect.eu](http://www.epsonconnect.eu)
3. Stabilito in base allo standard ISO/IEC 24734 che indica la media ESAT del test relativo ai dispositivi per l'ufficio che stampano su un solo lato del foglio in formato A4. Per altre informazioni, visita il sito [www.epson.eu/testing](http://www.epson.eu/testing)
4. Per altre informazioni visita il sito [www.epson.eu/inkjetsaving](http://www.epson.eu/inkjetsaving)
5. Il rendimento di stampa approssimativo si basa sullo standard ISO/IEC 24711/24712. Il rendimento reale può variare in base alle immagini stampate e alle condizioni d'uso. Per maggiori informazioni, visita il sito [www.epson.it/pageyield](http://www.epson.it/pageyield)

**EPSON®**