



EMTEC

Installation Guide

EMTEC SSD installation



I. Preparazione prima di installare il nuovo disco

È necessario che l'SSD sia senza il sistema operativo:

(a) Per clonare il disco originale per copiarlo sul nuovo SSD

(b) O per installare un sistema operativo sull'unità SSD dopo averlo montato nel computer

Opzione a) Clonazione del disco HDD interno originale sul nuovo SSD

- Collegare entrambi i dischi contemporaneamente sul tuo computer (fisso o portatile). È necessario un cavo da USB 3.0 a SATA per collegare l'SSD al computer..
- È necessario utilizzare il software di clonazione del disco (a pagamento o gratuito). Questo tipo di software è disponibile gratuitamente su Internet. Basta cercare "Software di clonazione disco«.

Ad esempio, "La stampa specializzata" consiglia di scaricare il software Macrium Reflect dal sito Web ufficiale. Questo software presenta tre vantaggi principali: è gratuito per 30 giorni in una versione di prova, molto facile da usare e può clonare un sistema operativo senza problemi. Vedere l'esercitazione di installazione e utilizzare il software Macrium in appendice .

Se l'SSD appena collegato (o qualsiasi altro nuovo disco) non viene visualizzato, ricordarsi di attivarlo. In Windows 10, fare semplicemente clic con il pulsante destro del mouse sul menu Start, selezionare "Gestione disco". ", quindi fare clic con il pulsante destro del mouse sul volume grigio e fare clic su " Nuovo volume semplice ".

Nota importante: assicurarsi che il disco di destinazione disponga di spazio sufficiente per accogliere tutti i dati. Altrimenti, la clonazione sarà solo parziale o impossibile..

- Una volta completati i passaggi precedenti, è possibile installare il nuovo SSD nel computer: **consultare la procedura descritta nella sezione II.**

Vantaggi	Svantaggi
Si sta utilizzando il vecchio sistema, quindi non è necessario reinstallare il software e i dati.	I malfunzionamenti del vecchio sistema verranno riprodotti su SSD (virus, file danneggiati, errori nel registro, ...).

Opzione b) Installazione di un nuovo sistema operativo

Nota preliminare importante : per installare Windows, devi avere il codice Product Key della tua versione di Windows. Vedi Microsoft Label su Computer o Contratto di licenza Microsoft..

- Prima di tutto, effettua il backup dei dati sul tuo disco corrente su un supporto esterno
Compresi: documenti, immagini, video, preferiti di Internet e password salvate, contatti..
- Se non si dispone di un DVD di installazione di Windows, è possibile visitare il sito Web di Microsoft per creare un supporto di installazione (chiavetta USB o DVD) e installare una nuova copia del sistema operativo Windows. Seguire le istruzioni sul sito Web di Microsoft. Per Linux o MacOS è necessario creare anche supporti di installazione avviabili da un file ISO scaricabile sul proprio sito Web, chiedere al fornitore del sistema operativo interessato..
- Dopo i passaggi precedenti, è possibile installare il nuovo SSD nel computer: **consultare la procedura descritta al punto II.**
- Dopo aver installato Windows sarà necessario reinstallare il software, i driver hardware e i dati..

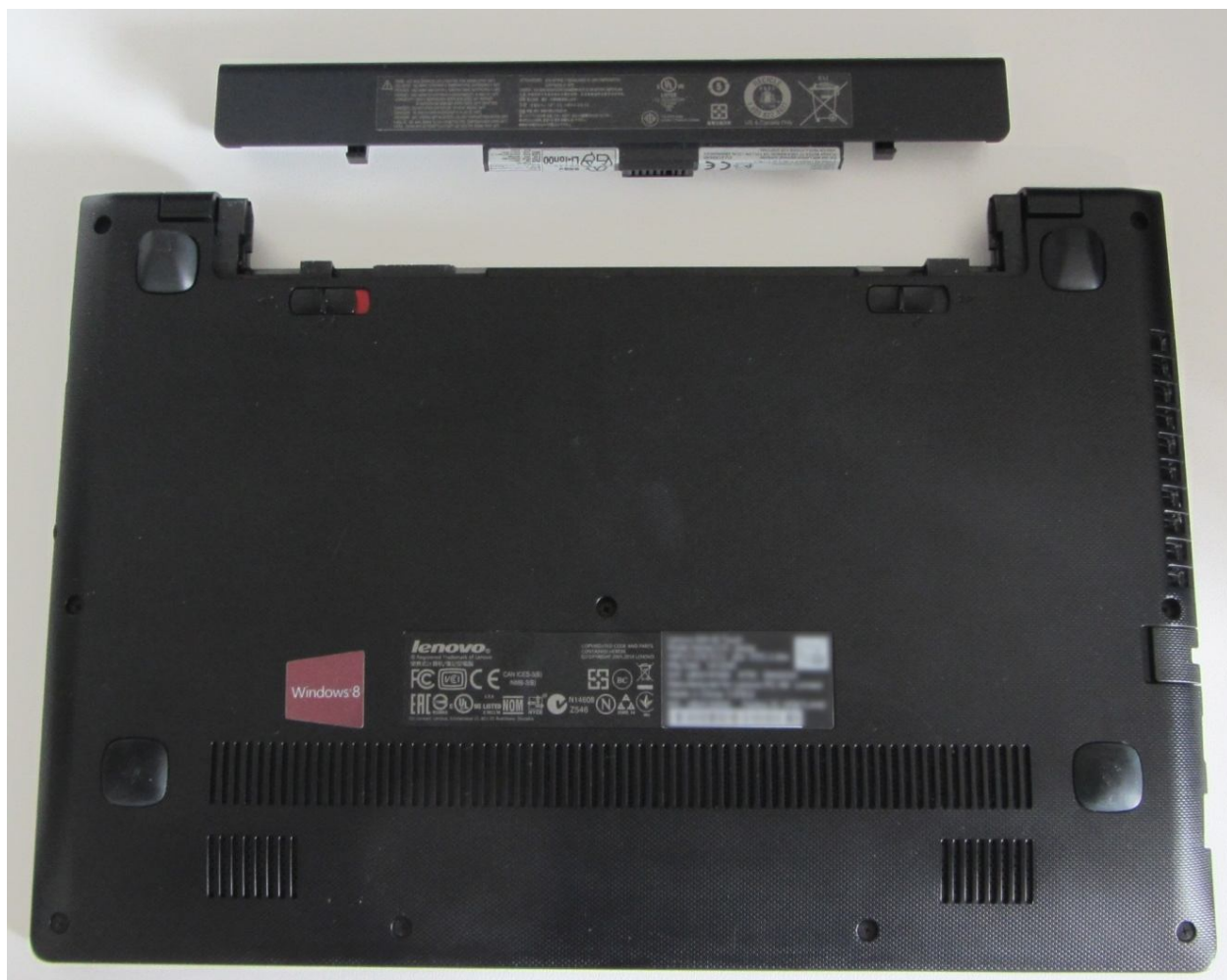
Vantaggi	Svantaggi
IL sitem aoperativo funzionerà perfettamente anche con il nuovo SSD	Dopo aver installato il sistema operativo, è necessario reinstallare il software, i driver hardware e ripristinare i file personali sull'unità SSD.

II. Passaggi da seguire per l'installazione del nuovo disco

1 : Preparazione del computer

Dopo aver spento il computer, scollegare il cavo di alimentazione.

Se la batteria è rimovibile, scollegarla in base al manuale utente del produttore del computer. Premere il pulsante di accensione per circa 5 secondi per scaricare l'elettricità residua;



2 : Rimuovere l'HDD interno

Consultare il manuale dell'utente del produttore del computer per individuare e rimuovere l'HDD originale. Nella maggior parte dei casi, è necessario svitare e rimuovere il pannello laterale o inferiore..

Attenzione!

L'elettricità statica è potenzialmente pericolosa per i vari componenti elettronici del computer durante l'installazione dell'SSD. Per proteggere il computer da possibili danni provocati dall'elettricità statica, consigliamo di toccare una parte metallica del telaio del computer per scaricare l'elettricità statica dal proprio corpo in modo da ottenere lo stesso potenziale elettrico del computer.



3 : Recuperare il supporto o l'adattatore

Se l'HDD originale ha un supporto o un adattatore, smontarlo e collegarlo all'unità SSD.

Consultare il manuale del produttore del computer per collegare correttamente l'SSD.

1



2

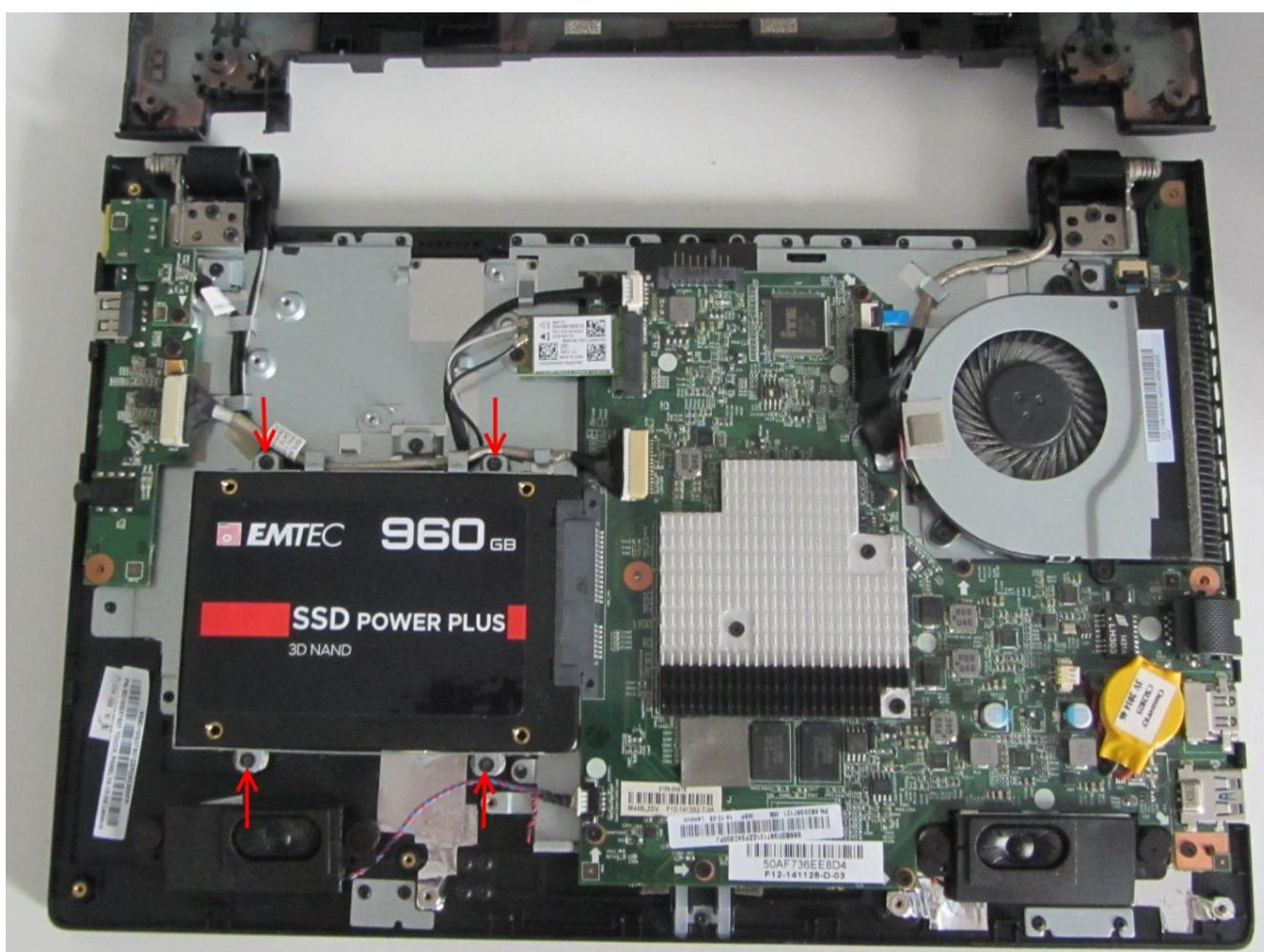


3



4 : Montaggio del SSD nel Computer

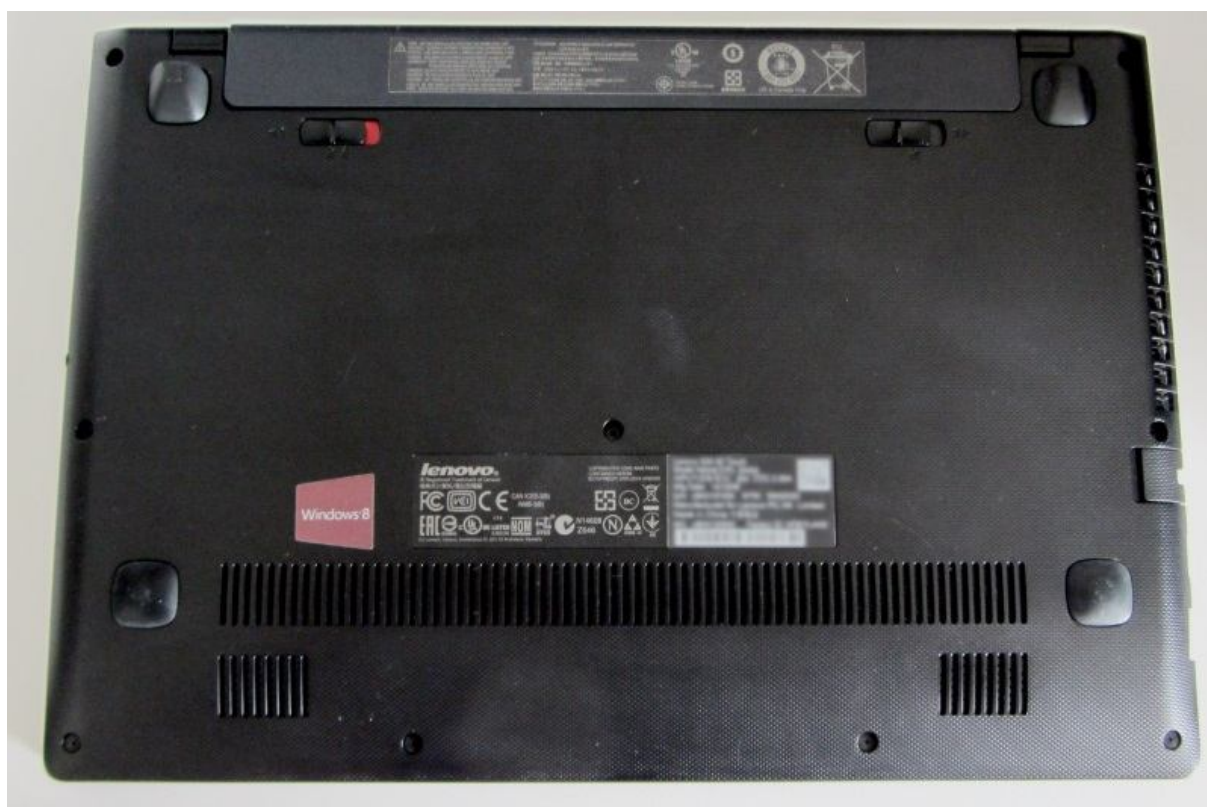
Inserire l'SSD nel PC nello spazio del HDD originale secondo il manuale del produttore (viti di fissaggio, bloccaggio tramite un sistema meccanico, ecc.).



5 : Richiudere il Computer

Chiudere il PC e rimontare tutti i componenti nella loro posizione originale secondo il manuale. Collegare i cavi (alimentazione, rete, display, tastiera, ecc ...).

Collegare la batteria quindi il cavo di alimentazione.

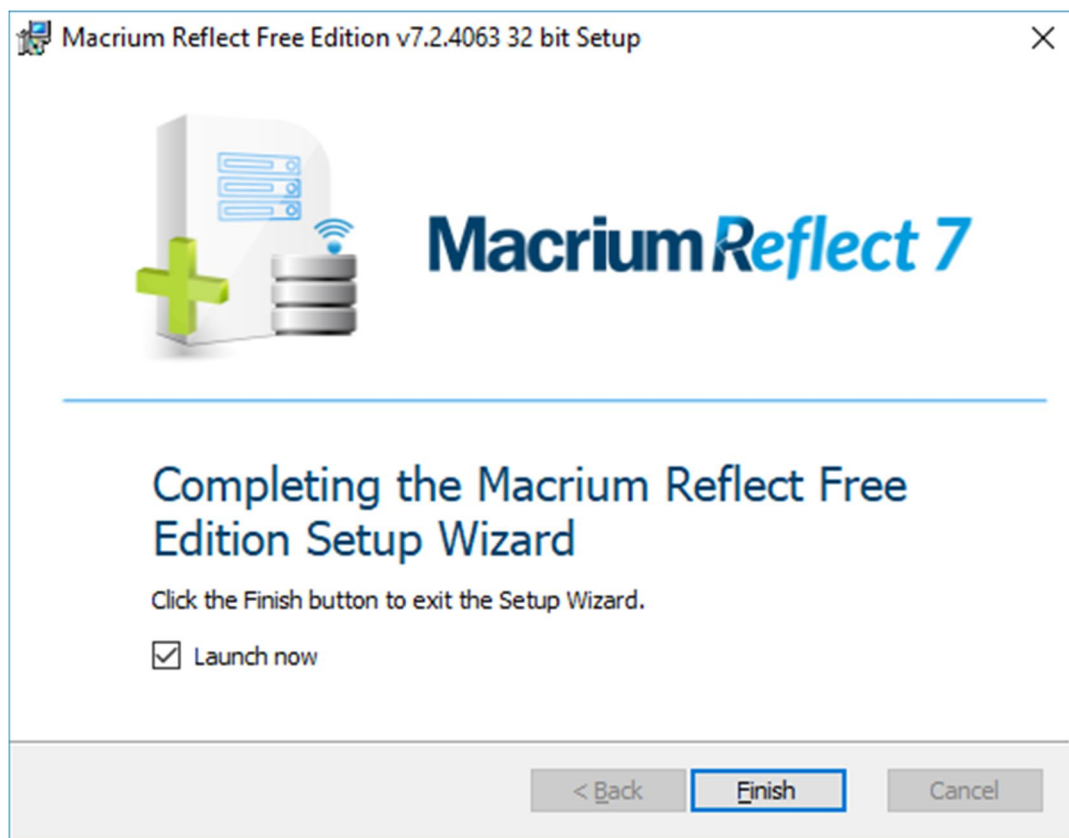


Tutorial di clonazione

Come clonare il disco (HDD o SD) su EMTEC
Internal SSD X150



Suggeriamo di utilizzare il software MacriumReflect7 Free Edition



I. Requisiti prima della clonazione

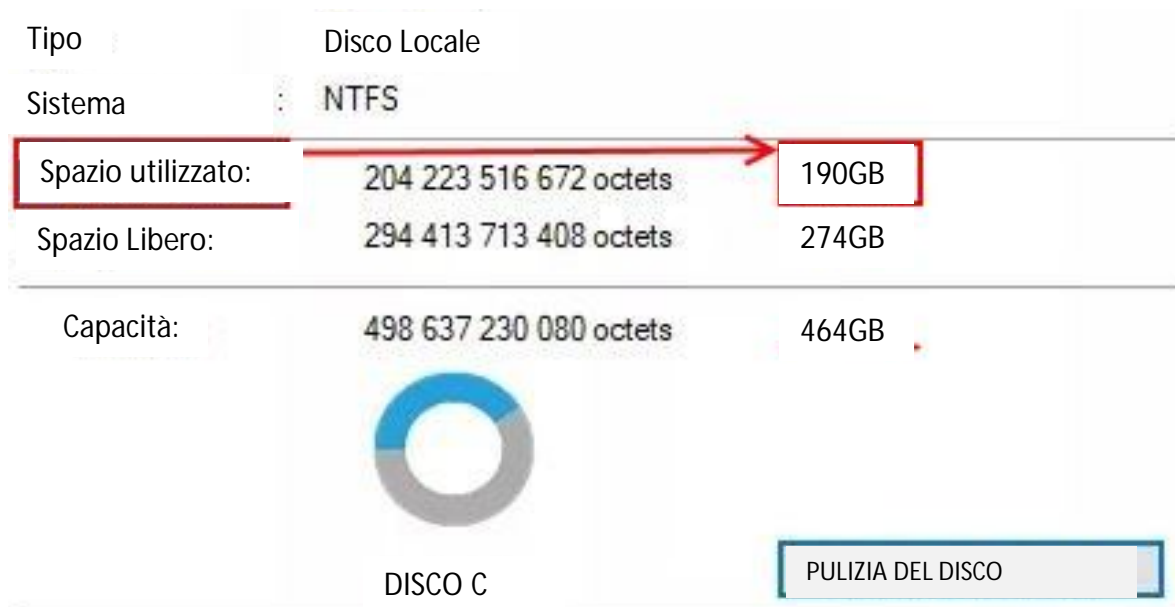
1) Munirsi di cavo con adattatore SATA / USB:

- Questo adattatore viene utilizzato per collegare l'SSD X150 alla porta USB del computer che contiene l'HDD da clonare.



2) Verificare che la capacità dell'SSD sia sufficiente per la clonazione:

- Se il disco originale nel computer ha una capacità superiore a SSD X150, si deve verificare che lo spazio utilizzato sia la capacità del SSD X150. Vedi nelle proprietà del disco (vedi screenshot qui sotto)



- Se lo spazio utilizzato è maggiore della capacità dell'SSD X150, è necessario liberare spazio dati su un altro supporto: disco USB, DVD-R, cloud (DRIVE, DROPBOX, ...).

II. Clonazione del HDD Originale

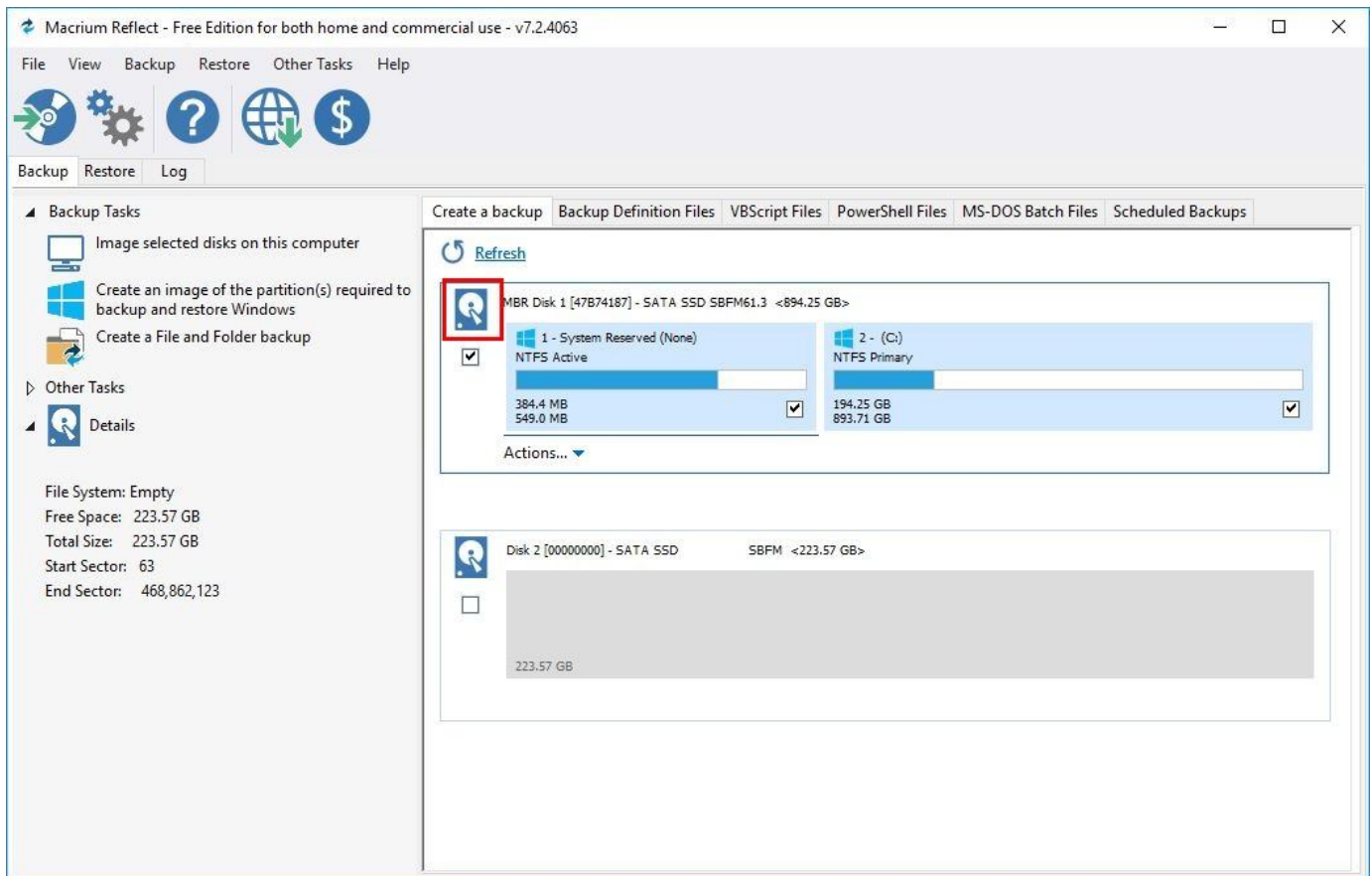
Prima di iniziare a clonare il disco del computer su SSD X150, assicurarsi di aver eseguito il backup di tutti i dati importanti..

1) Installare il software MacriumReflect7 Free Edition

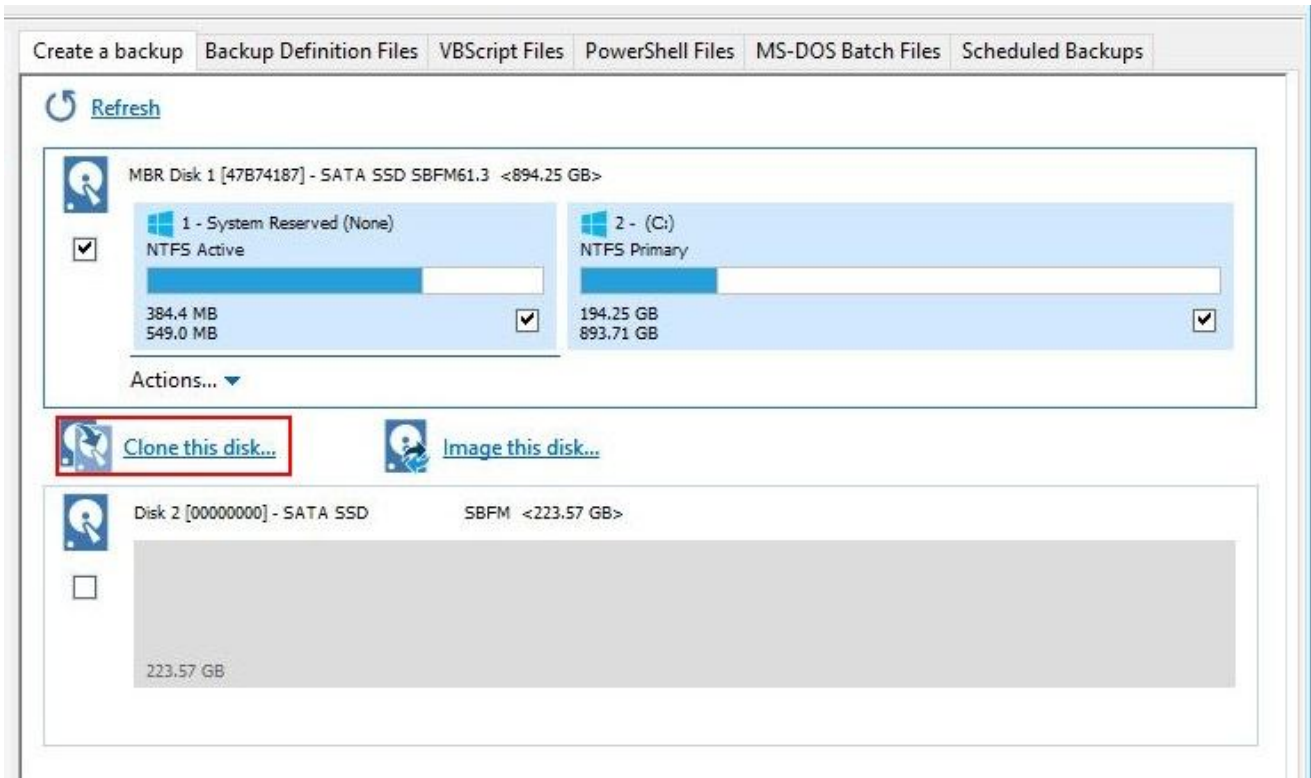
- questo software è disponibile sul sito : <https://www.macrium.com/reflectfree>
- In caso di difficoltà nell'installazione del software, fare riferimento alla procedura di installazione alla fine di questo tutorial..

2) Connettere l' SSD X150 alla porta USB del computer attraverso il cavo SATA/USB

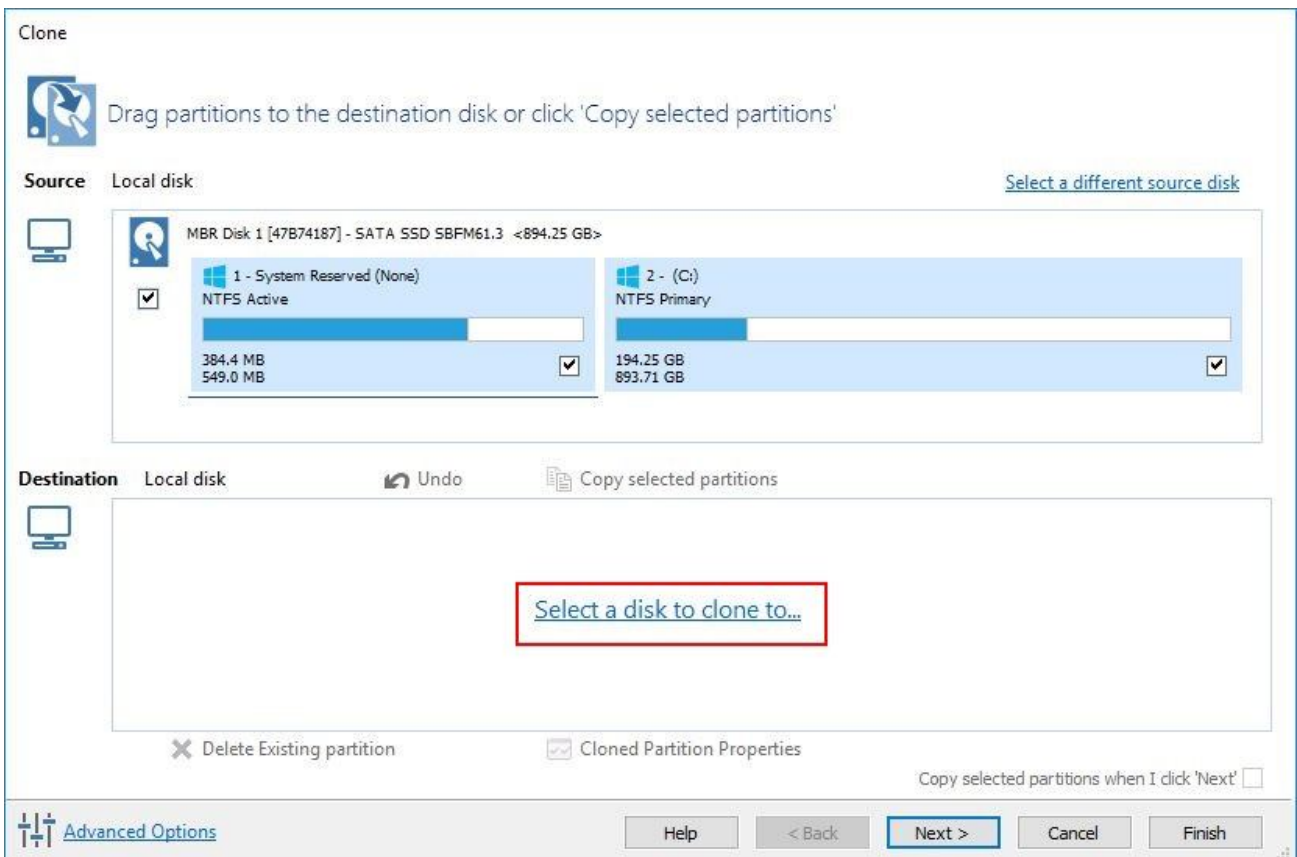
3) Lanciare il software MacriumReflect e cliccare sull'icona del Disco ch si vuole clonare



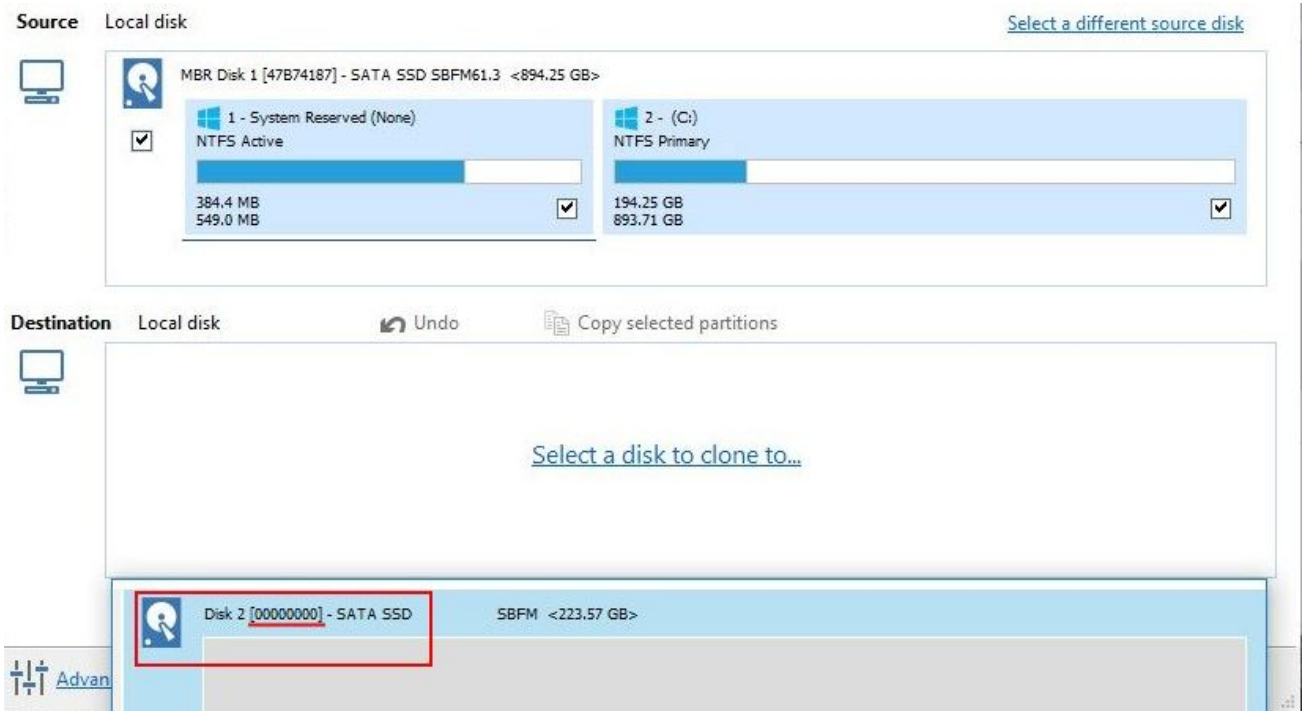
4) Cliccare su « Clona questo disco (Clone this disk...) »



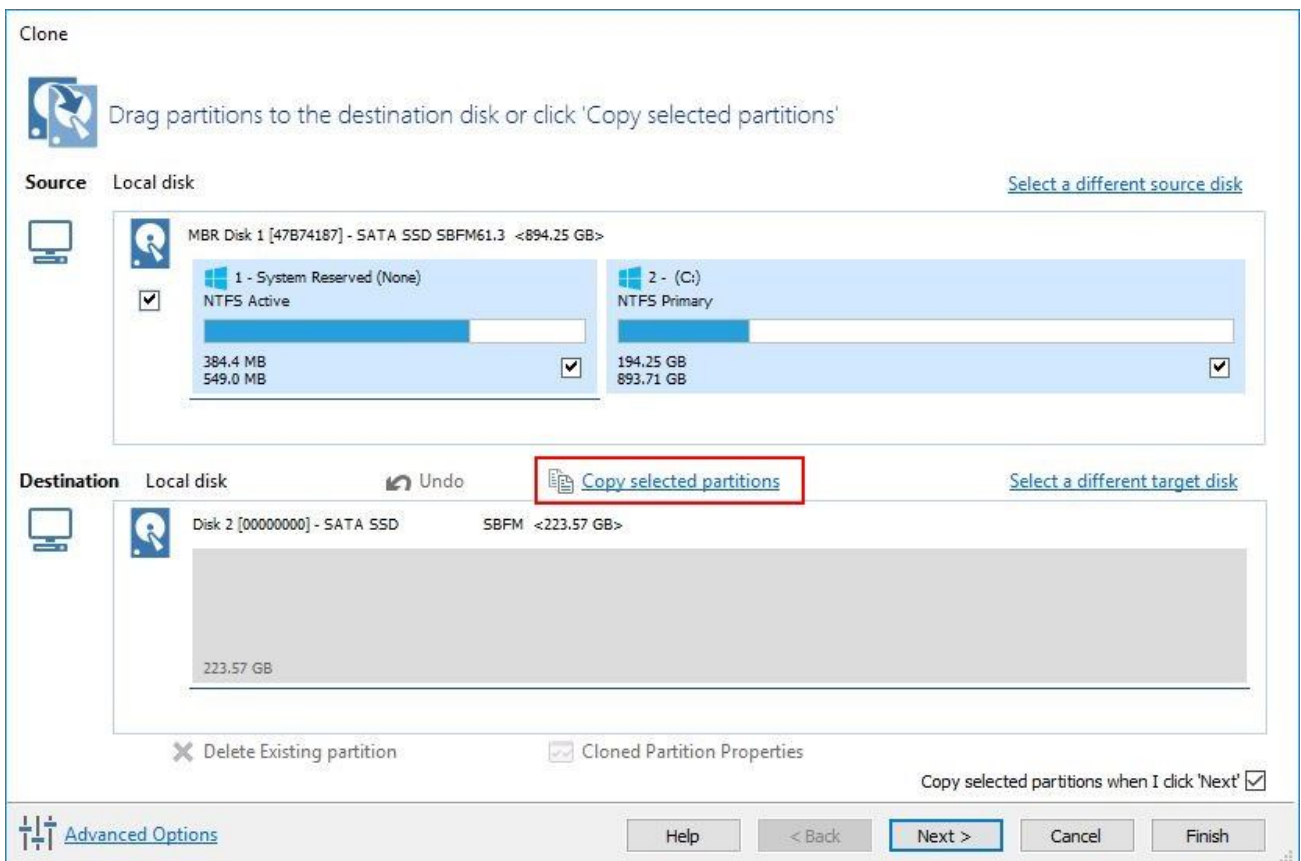
5) Cliccare su « Seleziona un disco da clonare su(Select a disk to clone to...) »



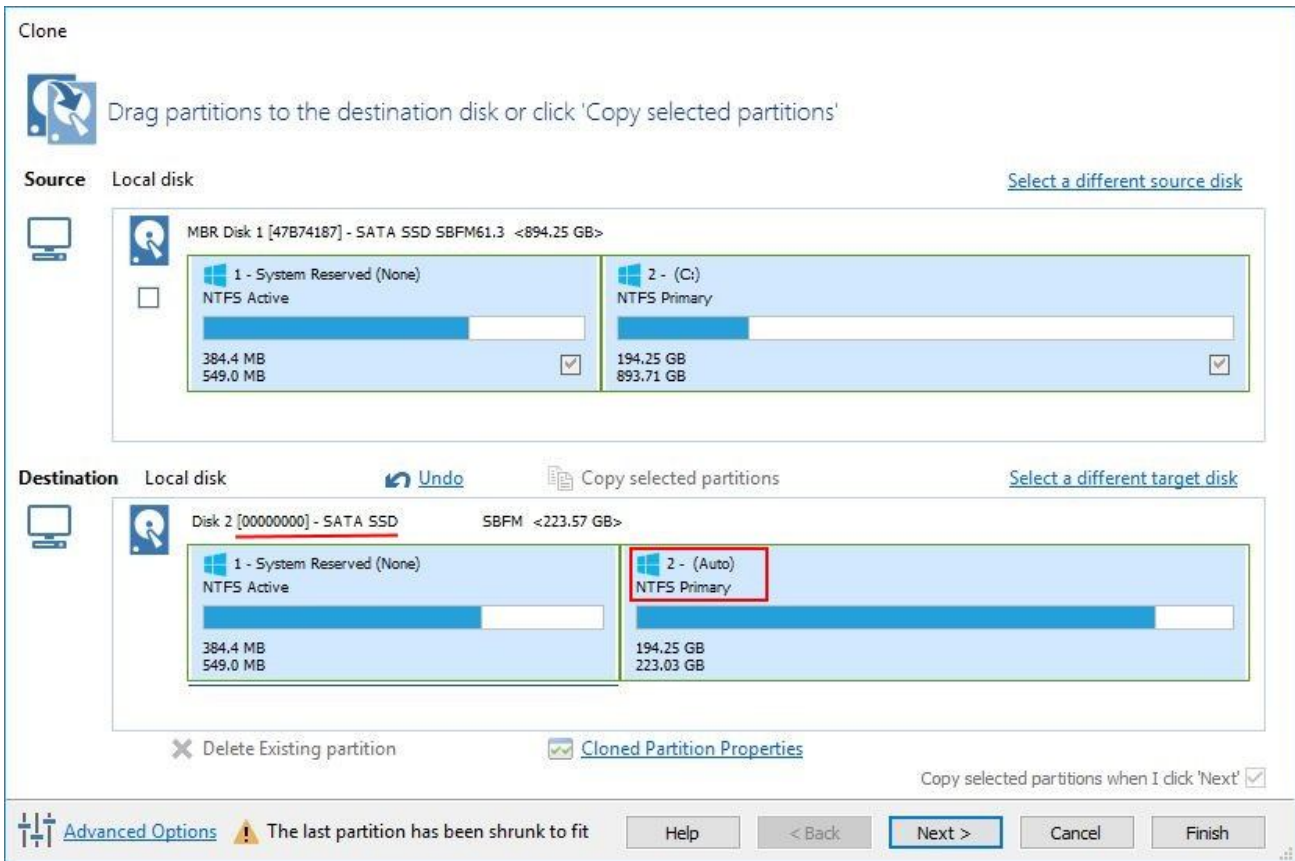
6) Cliccare su [00000000] SATA SSD



7) Cliccare su « Copiare le partizioni selezionate (Copy selected partitions) »

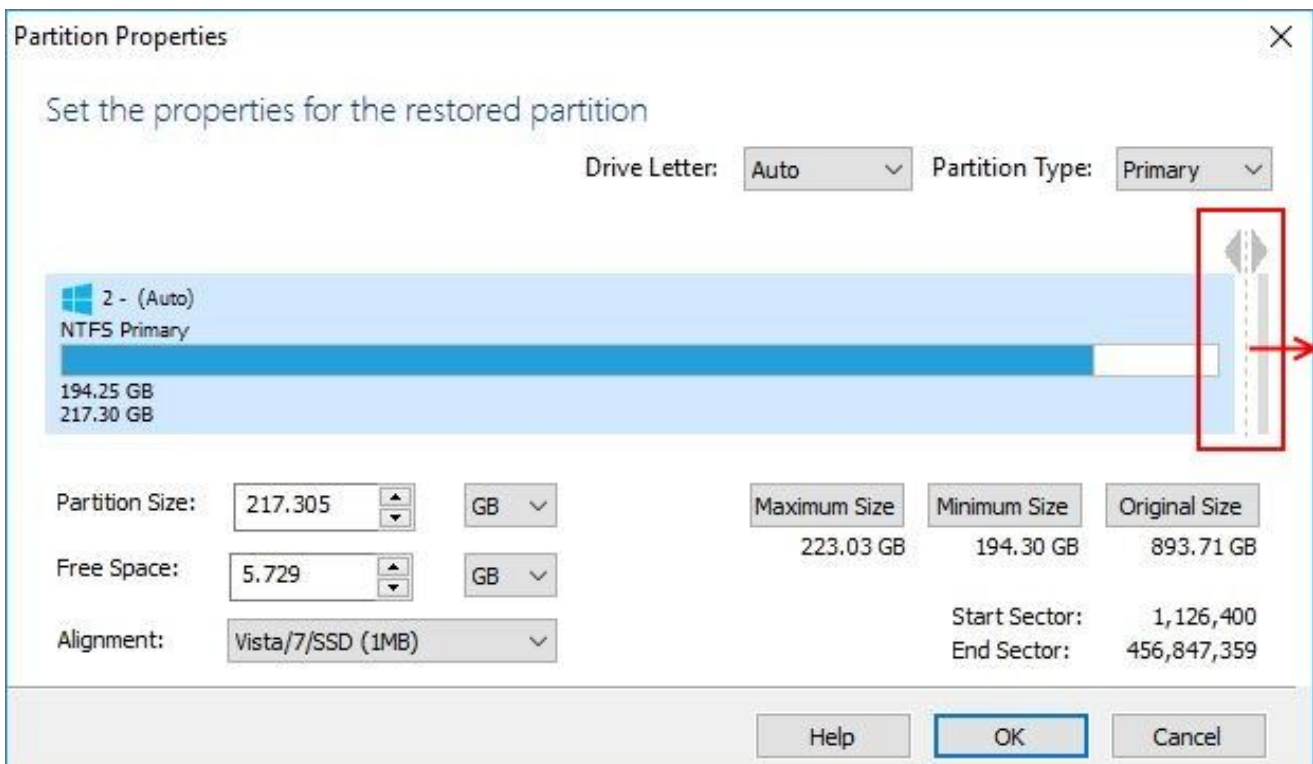


8) Selezionare la partizione principale (Primary)



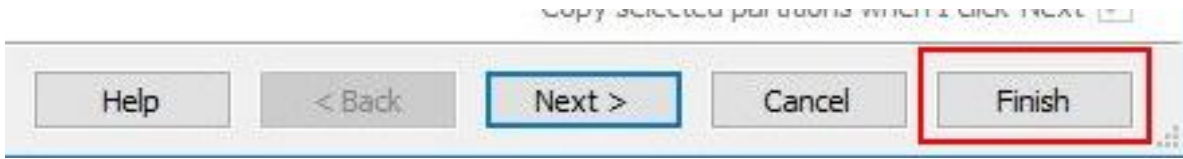
The screenshot shows the 'Clone' software interface. At the top, it says 'Clone' and 'Drag partitions to the destination disk or click 'Copy selected partitions''. Below this, there are two sections: 'Source' and 'Destination'. The 'Source' section shows 'Local disk' with 'MBR Disk 1 [47B74187] - SATA SSD SBFM61.3 <894.25 GB>'. It contains two partitions: '1 - System Reserved (None) NTFS Active' (384.4 MB / 549.0 MB) and '2 - (C:) NTFS Primary' (194.25 GB / 893.71 GB). The 'Destination' section shows 'Local disk' with 'Disk 2 [00000000] - SATA SSD SBFM <223.57 GB>'. It contains two partitions: '1 - System Reserved (None) NTFS Active' (384.4 MB / 549.0 MB) and '2 - (Auto) NTFS Primary' (194.25 GB / 223.03 GB). The '2 - (Auto) NTFS Primary' partition is highlighted with a red box. At the bottom, there are buttons for 'Advanced Options', 'Help', '< Back', 'Next >', 'Cancel', and 'Finish'. A warning icon indicates 'The last partition has been shrunk to fit'.

9) Fare clic sulla fine della partizione e trascinare il cursore per modificare la dimensione della partizione principale (primaria). Clicca su OK per confermare. (spostando il cursore a destra, si ottimizza la dimensione della partizione usando qualsiasi spazio libero sul SSD.)

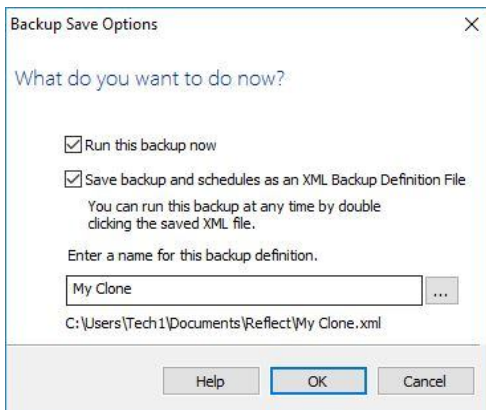


The screenshot shows the 'Partition Properties' dialog box. The title is 'Partition Properties' and the subtitle is 'Set the properties for the restored partition'. The 'Drive Letter' is set to 'Auto' and the 'Partition Type' is set to 'Primary'. The partition is '2 - (Auto) NTFS Primary' with a size of 194.25 GB and a maximum size of 217.30 GB. A red box highlights the vertical slider at the end of the partition bar, with a red arrow pointing to the right. Below the partition bar, there are fields for 'Partition Size' (217.305 GB), 'Free Space' (5.729 GB), and 'Alignment' (Vista/7/SSD (1MB)). There are also fields for 'Maximum Size' (223.03 GB), 'Minimum Size' (194.30 GB), and 'Original Size' (893.71 GB). At the bottom, there are buttons for 'Help', 'OK', and 'Cancel'.

10) Fare clic direttamente su "Fine (finish) " nella parte inferiore dello schermo per avviare la clonazione

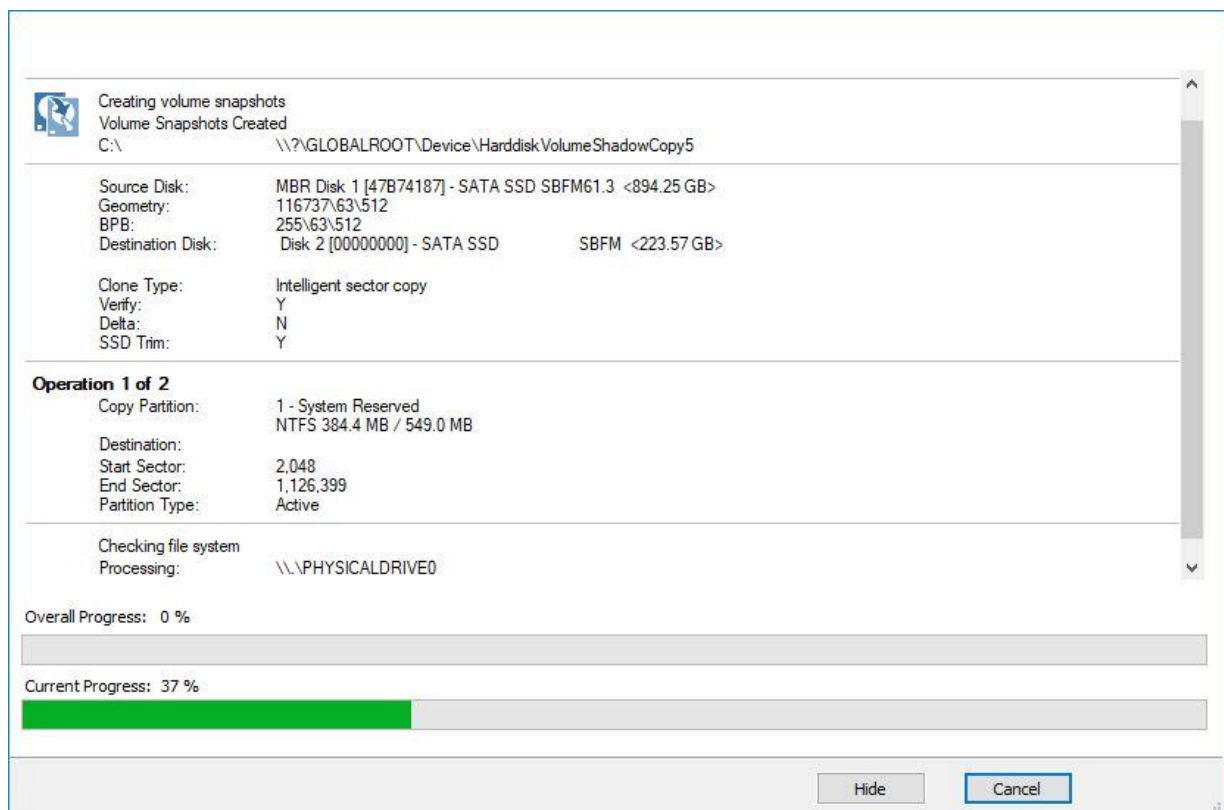


11) Cliccare su OK



12) Attendere la fine della clonazione

Il tempo di clonazione è molto variabile a seconda della quantità di dati da clonare e della velocità di copia del computer (da pochi minuti a diverse ore)

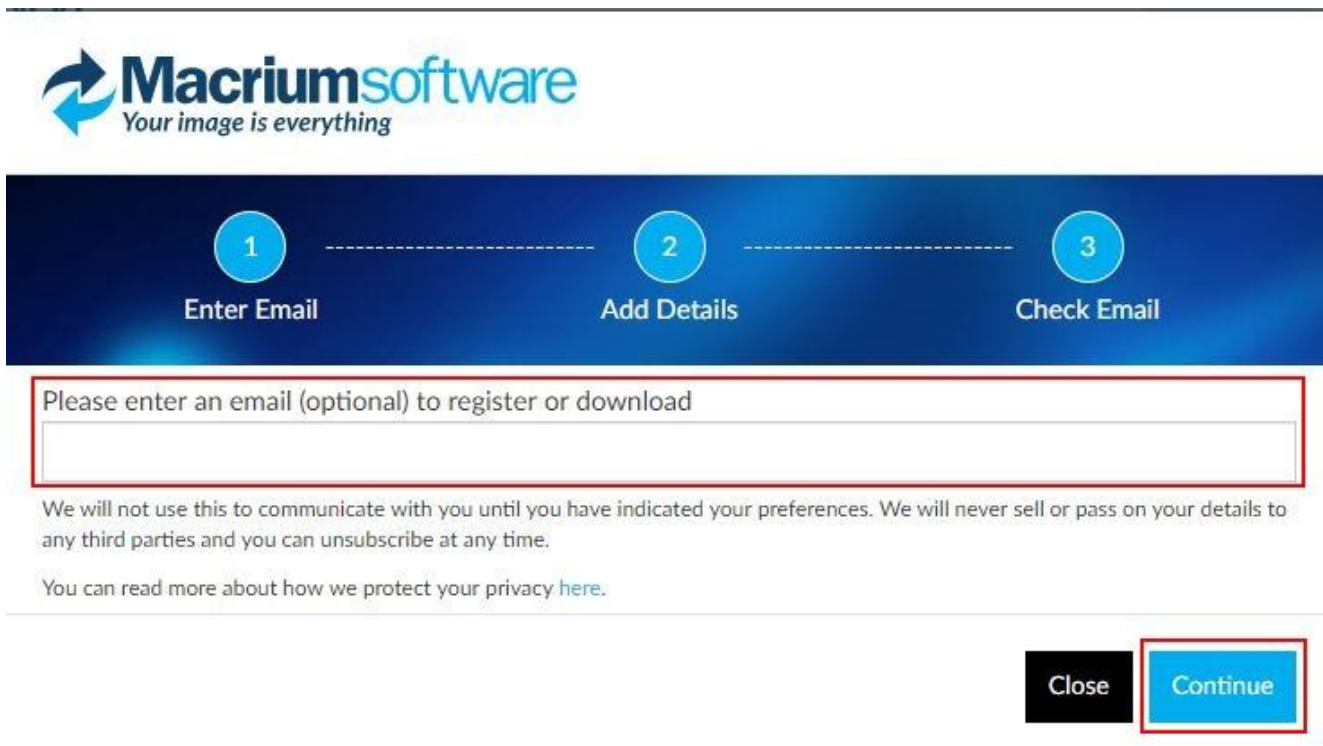



III. Procedura di installaizone del software MacriumReflect

1) Andare al sito web <https://www.macrium.com/reflectfree> e cliccare su **Usò Domestico** (Home use)



2) Inserire il proprio indirizzo di posta elettronica e cliccare su “ continua (Continue)”



 **Macrium**software
Your image is everything

1 Enter Email 2 Add Details 3 Check Email

Please enter an email (optional) to register or download

We will not use this to communicate with you until you have indicated your preferences. We will never sell or pass on your details to any third parties and you can unsubscribe at any time.

You can read more about how we protect your privacy [here](#).

Close Continue

3) Fare click sul primo link nell'email Macrium Software Registration ricevuta.

Nous vous remercions de votre intérêt pour Macrium Reflect.

Votre code d'enregistrement est: 1D8C-USUW

Pour compléter votre inscription et commencer le téléchargement, s'il vous plaît cliquer sur le lien suivant.

<https://www.macrium.com/download/VerifySoftware?id=1D8C-USUW&type=h&edition=5&download=y>

Votre code d'enregistrement est jumelé à votre adresse e-mail. Utilisez copier-coller pour entrer si vous êtes invité dans la page d'inscription de l'installateur.

Nous espérons que vous trouverez notre logiciel utile.

L'équipe Macrium

A tout moment, vous pouvez vous désabonner ou mettre à jour vos options de communication ici.

<https://www.macrium.com/consent?id=1D8C-USUW>

S'il vous plaît lire sur la façon dont nous protégeons votre vie privée ici.

<https://www.macrium.com/terms-and-privacy-statement>

4) Cliccare su « Salvare i file scaricati (Save or Download file) »



Buy Now

Products

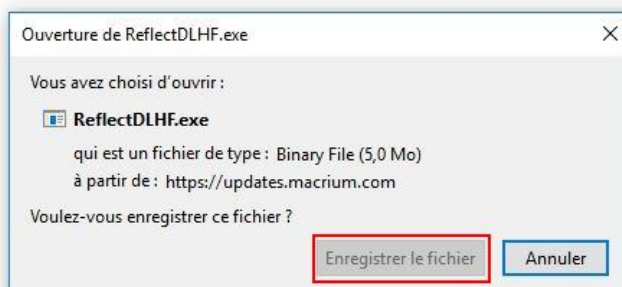
Support

Partners

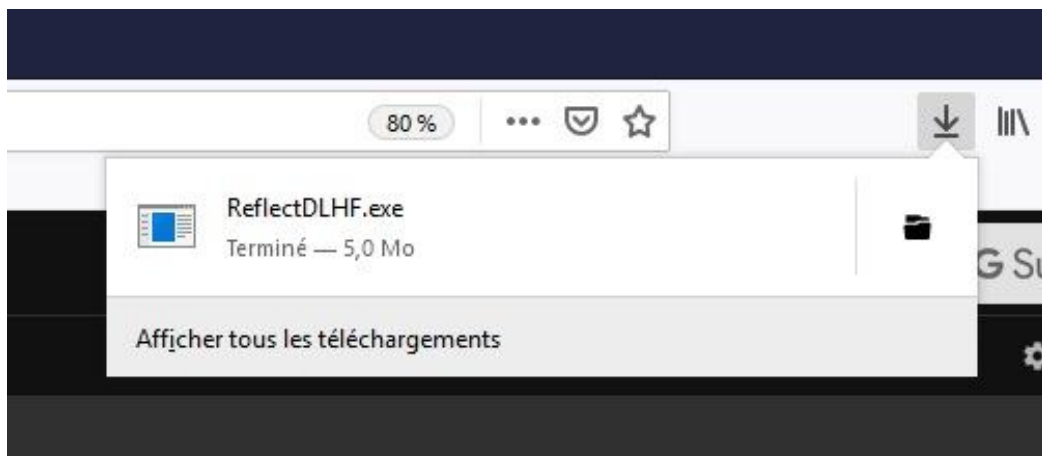
About

Contact

Macrium Reflect



5) Cliccare su RedfectDLHF.exe nel "Scaricare (DOWLOAD) per lanciare l'installazione



6) Cliccare su "Scaricare (Download)" e poi cliccare su "Avanti (Next)" sul pulsante di ogni finestra

Macrium Reflect Download Agent

Select Installation Package

Select Macrium Reflect software to download

Choose Edition Free

Or enter license key

Download Location & Options

The most appropriate install package will be downloaded for your computer. Click Options to select additional components for subsequent offline installs.

Save to folder

Run installer directly after downloading Options

Registration Information

Name N/A

Company Name N/A

Download Information

Selected Download: Reflect Installer Only

0MB of 0MB (0%) Pause

Help Download Close

7) Una volta arrivati alla videata "Registration" selezionare la Casella Registra l'installazione prima di cliccare su Avanti (Next) ..."

Macrium Reflect Free Edition v7.2.4063 64 bit Setup

Registration

Register your free copy of Macrium Reflect

Reflect 7

Register this installation of Macrium Reflect ?

Email address

Registration Code Get My Code

If you do not have a Registration code, click 'Get My Code' and an email will be sent with instructions

Your details will only be used in regard to Macrium products. You can unsubscribe at any time. For details visit www.macrium.com/privacy

< Back Next > Cancel