

Migliora la rapidità
e l'efficienza del tuo team.
Scegli l'etichettatrice ideale
per le tue esigenze.

Caratteristiche principali

Display	Ampio display a 4 righe retroilluminato
Tastiera	ABC
Opzioni di personalizzazione etichette	8 stili di carattere 7 dimensioni di carattere 10 stili di testo 8 bordi e sottolineatura
Etichette	6 mm, 9 mm, 12 mm, 19 mm
Memoria	Ultima etichetta stampata Memoria di 9 etichette
Alimentazione	Batteria agli ioni di litio Spegnimento automatico Connettività PC
Dimensioni	L 215 mm x P 111 mm x A 57 mm
Peso (stampante e batterie)	500 g

Nastri disponibili per LabelManager™ 420P



Resistenti a temperature estreme



Resistenti all'acqua



Resistenti ai raggi UV



Facili da staccare



ETICHETTE

Etichette standard D1:

Larghezza: 6, 9, 12 mm Lunghezza: 7 m



Etichette permanenti D1:

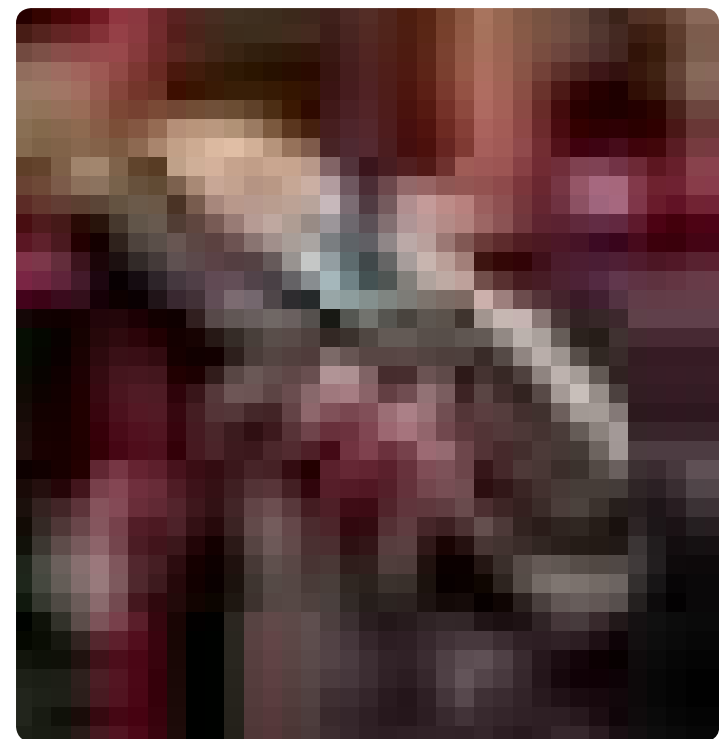
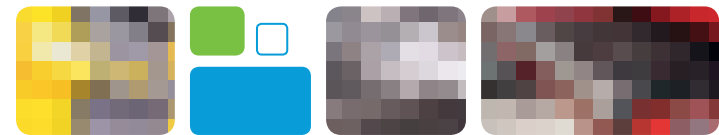
Larghezza: 12, 19 mm Lunghezza: 5,5 m



Etichette flessibili D1 per superfici curve:
Larghezza: 12, 19 mm Lunghezza: 3,5 m



Rivenditore:

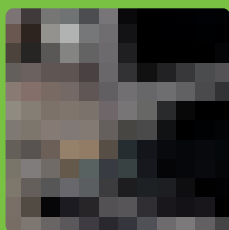


Etichettatrice portatile ad alte prestazioni con connessione a PC o Mac®

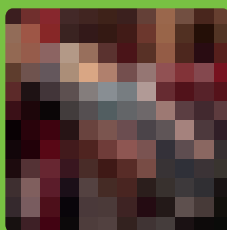
DYMO A **NewellRubbermaid** Brand

©2010 DYMO / DYMO bvba, Industriepark-Noord 30 / B-9100 Sint-Niklaas - Belgium
www.dymo.com

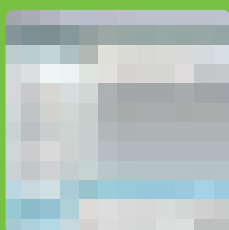
S0043510



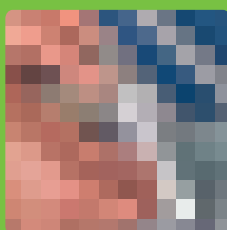
PC / Mac®



Portatile



Software
DYMO
Label™



Molteplici
applicazioni

Alta produttività

DYMO® LabelManager™ 420P è un dispositivo portatile per la gestione dell'etichettatura.



Etichettatrice portatile ad alte prestazioni

Collega LabelManager™ 420P al tuo PC¹ o al Mac^{®2} e usa il software DYMO Label™ per progettare etichette aggiungendo codici a barre, loghi o immagini, oppure stampando gruppi di etichette dal tuo database!

Una volta scollegata dal computer, l'etichettatrice LabelManager™ 420P diventa un dispositivo portatile per la gestione dell'etichettatura, con un'interfaccia facile da usare, tasti di accesso rapido e una ricca gamma di caratteri ed effetti di testo.

Inoltre funziona con una batteria ricaricabile agli ioni di litio, per consentirti di etichettare in qualsiasi momento!

Funzioni

- Impiego stand-alone o collegamento al PC o al Mac® tramite porta USB e uso del software DYMO Label™ v.8¹ per stampare codici a barre, immagini e gruppi di etichette da file di dati e molto altro ancora
- L'ampio display a 4 righe retroilluminato permette di visualizzare gli effetti di testo prima di stampare
- 8 caratteri, 7 dimensioni carattere, 10 stili di testo, 8 bordi e sottolineatura
- Tasti di accesso rapido per l'immissione di segni diacritici, valute e altri simboli
- Batteria ricaricabile agli ioni di litio - elimina i costi e la scarsa praticità delle batterie AA monouso
- Utilizza etichette DYMO® D1 di larghezza 6, 9, 12 e 19 mm

Contenuto della confezione

La confezione include l'etichettatrice LabelManager™ 420P, una batteria ricaricabile agli ioni di litio, un adattatore, una cassetta di etichette D1 iniziale, cavo USB, guida rapida e garanzia.

www.dymo.com

¹ Windows® XP, Windows Vista®, Windows® 7
² Mac OS® v10.4 o superiore



ETICHETTE



Batteria ricaricabile
agli ioni di litio

Software DYMO Label™ v.8

Il Software DYMO Label™ v.8 ti consente di personalizzare le etichette sulla schermata del computer utilizzando il logo aziendale o i caratteri e le immagini che preferisci!

Adatto a più applicazioni: stampa etichette da Microsoft® Word, Excel® o Outlook®, da Mac® Address Book e CardScan®.

PC o Mac®: funziona con Windows® XP, Windows Vista®, Windows® 7, Mac OS® v10.4 o successiva.

