



Selina



SIL



BLK

Met **het model SELINA** waait er een frisse wind door de ziekenhuisgangen! Deze trendy, gesloten schoen, zit stevig aan de voet en garandeert daarbij een volledige bescherming van de voet. Deze comfortabele werkschoen ziet er niet alleen mooi en trendy uit, maar beschikt ook over een antislipzool voorzien van Oxygrip®-technologie die aan de strengste normen voldoet. Dit model is volledig aangepast aan de noden van de zorgprofessionals en perfect voor verpleegsters en andere staande beroepen.

De *Oxyfashion*-collectie volgt de nieuwste trends op de voet en toetst ze aan de strengste veiligheidsnormen. Zo krijgt u hippe schoenen met antistatische eigenschappen en een anti-slipzool. De binnenvoering in Coolmax® zorgt ervoor dat transpiratie efficiënt afgevoerd wordt. Het buitenmateriaal bestaat uit kunstleder en kan eenvoudig met een vochtige doek gereinigd worden.



Selina

CE-norm

CE EN 20347 gecertificeerd.



Coolmax®-binnenvoering

Dit technische materiaal voert doeltreffend transpiratie af.



Gemakkelijk in onderhoud

De schoen kan eenvoudig met een vochtige doek gereinigd worden.



Verwisselbare binnenzool

Uitneembare binnenzool met Coolmax®. Vernieuw regelmatig uw binnenzool of gebruik uw eigen orthopedische zolen.



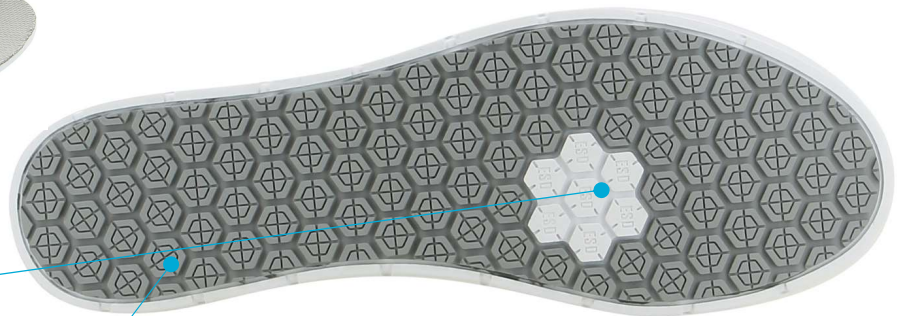
Synthetisch leder

De buitenzijde van de schoen is in hoogwaardig en stevig kunstleder



Gewicht

Een schoen weegt gemiddeld 330 gram.



Anti-statisch ESD

De schoen is voorzien van een plug die de dissipatie van statische electriciteit bevordert en voldoet aan de ESD-norm.

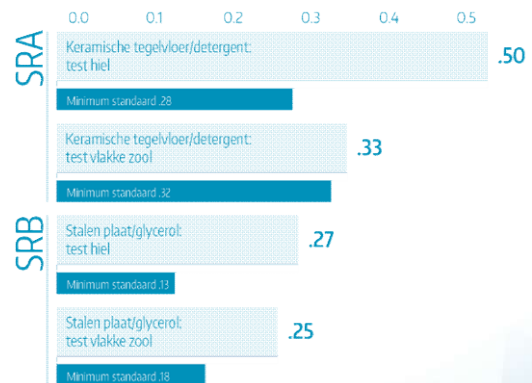


Anti-slip SRC

De rubberen buitenzool met Oxygrip®-technologie zorgt voor een uitstekende grip, zowel op droge als natte vloeren, en voldoet aan de SRC-norm.



Testresultaten Oxygrip®-zool



Maten

EU	35	36	37	38	39	40	41	42
UK	3	3.5	4	5	5.5	6.5	7	8
US	5,5	6	6.5	7.5	8	9	9.5	10.5

Gebruik

Geschikt voor wie dagelijks langere tijd moet wandelen of rechtstaan, dus aangewezen voor:

- personeel van ziekenhuizen, rusthuizen, instituten, revalidatiecentra,...
- verpleegsters en verzorgers
- personeel in schoonheidsinstituten
- thuiszorg

Niet gebruiken om patiënten in de douche te begeleiden.