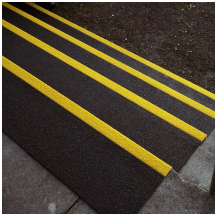
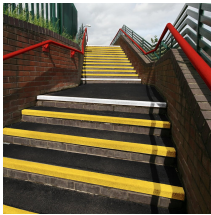


Nakładki GRP na schody

Większe bezpieczeństwo dzięki antypoślizgowej powierzchni z węgla krzemu

- Pełne pokrycie schodów antypoślizgową powierzchnią.
- Każda nakładka pokrywa całą powierzchnię stopnia, dodatkowo zachodząc na krawędź, chroni przed uszkodzeniami.
- Dostępne w kolorze białym i żółtym.
- Idealnie pasują do naszych arkuszy COBAGRiP.



Dostępne style



czarny/żółty



czarny/biały

Numer części	Rozmiar	Kolor	Waga (kg)
GRP010131S	3 m x 345 mm x 55 mm	czarny/biały	6.6
GRP010132S	2 m x 345 mm x 55 mm	czarny/biały	4.4
GRP010133S	1,5 m x 345 mm x 55 mm	czarny/biały	3.3
GRP010134S	1 m x 345 mm x 55 mm	czarny/biały	2.2
GRP010701S	3 m x 345 mm x 55 mm	czarny/żółty	6.6
GRP010702S	2 m x 345 mm x 55 mm	czarny/żółty	4.4
GRP010703S	1,5 m x 345 mm x 55 mm	czarny/żółty	3.3
GRP010704S	1 m x 345 mm x 55 mm	czarny/żółty	2.2

Materiał	GRP (włókno szklane, żywica poliestrowa, grys z tlenku glinu)
Wysokość produktu	5 mm
Minimalna temperatura pracy	-50°C
Maksymalna temperatura pracy	+90°C
Zalecane środowisko zastosowania	Do użytku wewnętrznego i zewnętrznego
Typowe zastosowanie	Zewnętrzne schody
Metoda instalacji	Klejenie lub przykręcanie do powierzchni
Metoda czyszczenia	COBAGRiP powinna być niemal bezobsługowa w większości środowisk zewnętrznych. Warunki atmosferyczne będą miały na COBAGRiP efekt czyszczący. Aby odświeżyć wygląd wskazane może być co pewien czas mycie i płukanie w roztworze łagodnego detergentu.
Test ogniowy	DIN 13501: Bfl - s1 (2018) & EN ISO 11925-2:2020 & EN ISO 9239-1:2010 (2021)
Kraj pochodzenia	CN
Test pod kątem poślizgnięć	DIN 51130 - R13 i BS 7976-2 - niski potencjał poślizgu

Pliki do pobrania

- | | |
|--|--|
|  Installation Guide |  COBAGRiP EN ISO11925 2 2020 Reaction to Fire |
|  COBAGRiP EN ISO9239 1 2010 Reaction to Fire |  COBAGRiP Fire Test EN13501 1 2018 |
|  COBAGRiP Pendulum Slip Test BS 7676 |  COBAGRiP Ramp Slip Test DIN 51130 |

Skontaktuj się z nami | Telefon: +48 12 446 92 30 - E-mail: sales@cobaeurope.pl

www.cobaeurope.com/pl/