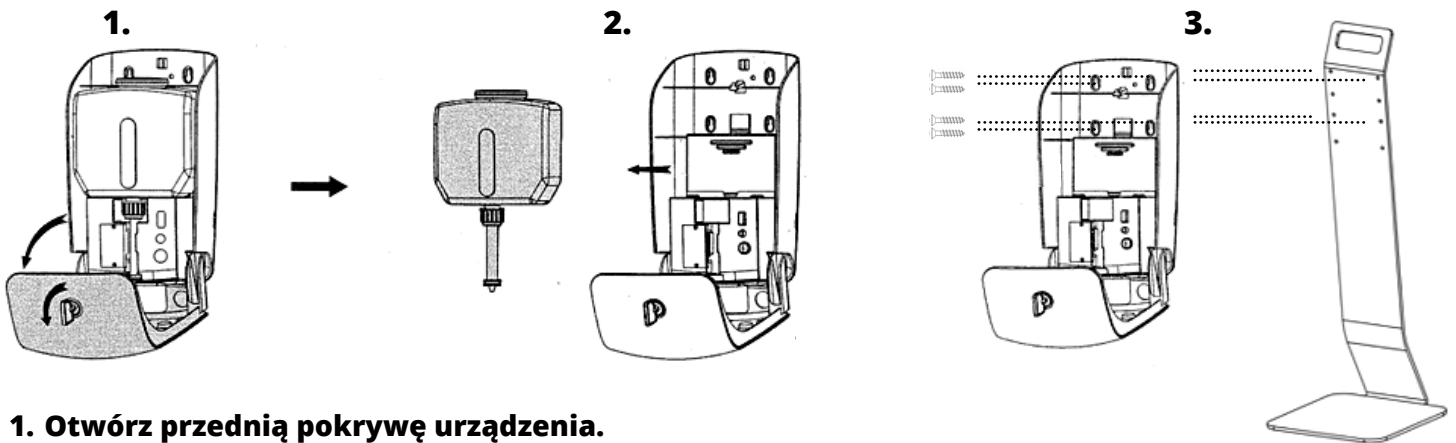
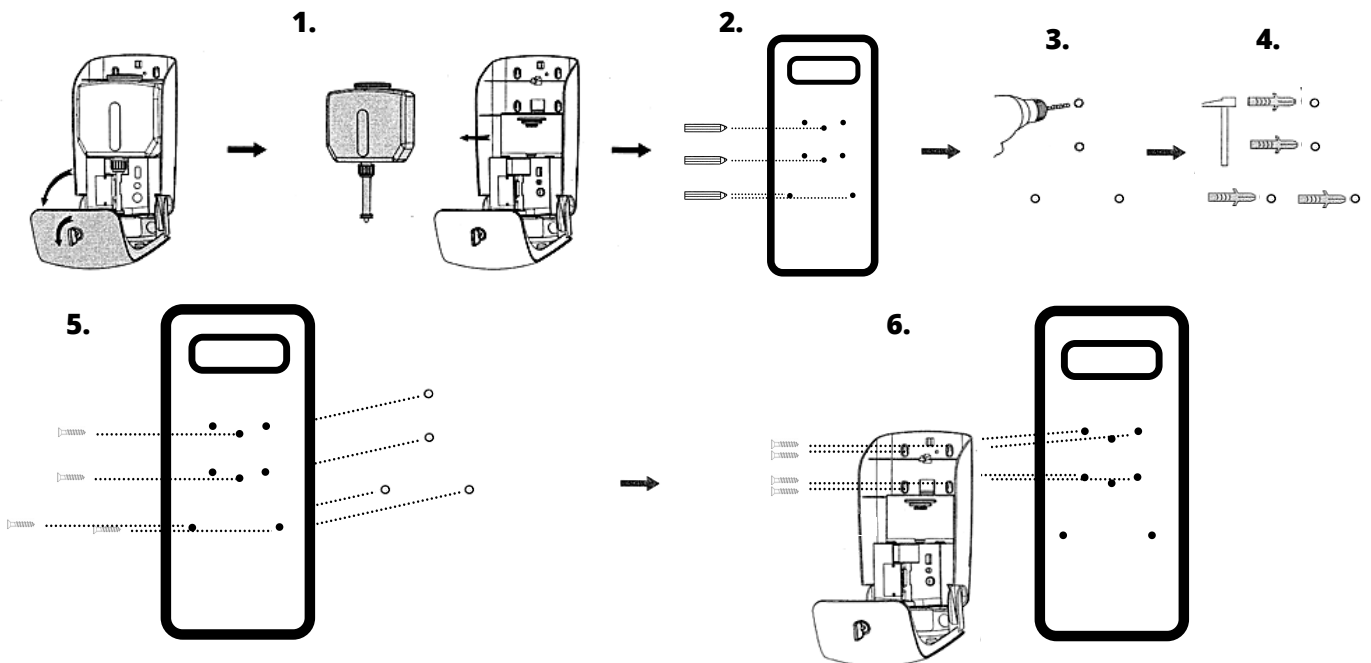


INSTRUKCJA MONTAŻU TR-11



1. Otwórz przednią pokrywę urządzenia.
2. Wyciągnij zbiornik na płyn.
3. Używając załączonych śrub montażowych oraz dedykowanego rozstawu otworów montażowych przykręć urządzenie do statywu.
4. Włóż z powrotem pojemnik i zamknij urządzenie.

INSTRUKCJA MONTAŻU TR-33 - WARIANT NAŚCIENNY

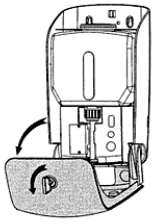


Znajdź docelowe miejsce na zamocowanie urządzenia na ścianie zachowując minimum 40 cm odstępu wokół niego.

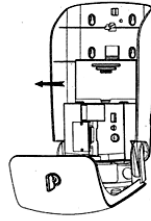
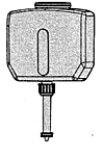
1. Otwórz przednią pokrywę urządzenia oraz wyciągnij zbiornik na płyn.
2. Zaznacz na ścianie rozstaw otworów montażowych z TR-33
3. Wywierć otwory na kołki.
4. Umieść załączone kołki w wywierconych otworach.
5. Przykręć TR-33 do ściany za pomocą załączonych śrub oraz kołków.
6. Przykręć dozownik do TR-33 za pomocą załączonych śrub.
7. Wsadź z powrotem pojemnik na płyn i zamknij urządzenie.

INSTRUKCJA MONTAŻU TR-22

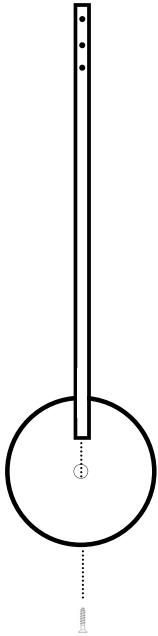
1.



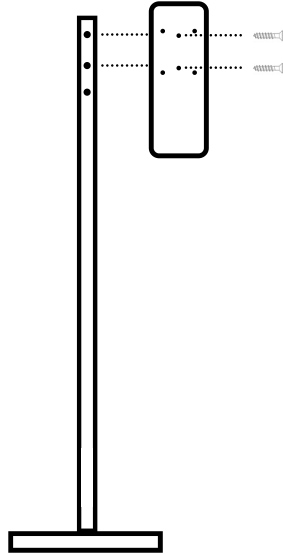
2.



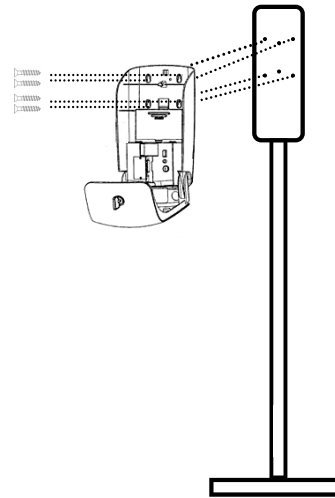
3.



4.

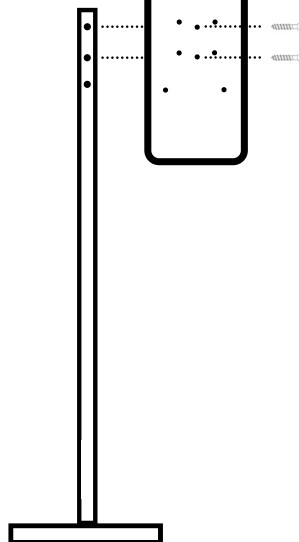


5.

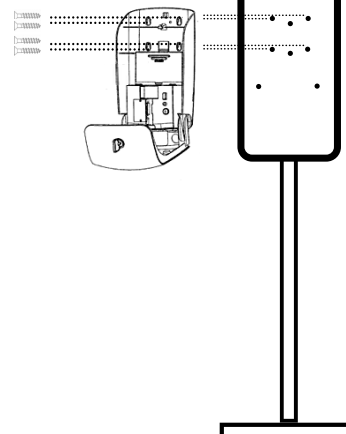


*INSTRUKCJA MONTAŻU WARIANT TR-22 + TR-33

4.



5.



1. Otwórz przednią pokrywę urządzenia.
2. Wyciągnij zbiornik na płyn.
3. Używając załączonej śruby montażowej przykręć podstawę do statywu.
4. Używając załączonych śrub montażowych oraz dedykowanego rozstawu otworów montażowych przykręć płytę do statywu.
5. Używając załączonych śrub oraz dedykowanego rozstawu otworów montażowych przykręć urządzenie do statywu.
6. Włóż z powrotem pojemnik i zamknij urządzenie.