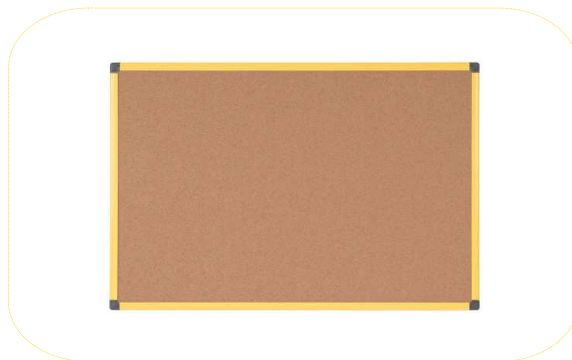


BREVE DESCRIÇÃO DO PRODUTO:

Quadro Robusto de Cortiça com uma maior visibilidade

CARACTERÍSTICAS E BENEFÍCIOS:

- Moldura amarela brilhante de alumínio tornando o produto altamente visível
- Construção resistente e robusta
- Superfície de cortiça natural, resiliente, espessa e autorregenerativa
- Para uso com pinos de pressão (alfinetes)
- Aro de alumínio anodizado
- Sistema de fixação robusta de 4 cantos para montagem em parede na horizontal ou vertical
- Kit de fixação de parede incluído

IMAGEM DO PRODUTO:**TEXTO DE MARKETING:**

O quadro de Afixação Maya Ultrabrite é um quadro de alfinetes sóbrio e bem desenhado. A superfície da cortiça é autorregeneradora e resistente, não deixando visível as marcas dos pinos quando estes são removidos. O aro do quadro em amarelo brilhante destaca informações relevantes, tornando-o a solução perfeita para instalações industriais, como o chão-de-fábrica, armazéns ou laboratórios. Estes quadros são uma ótima maneira de manter as informações importantes organizadas e postar lembretes. É uma maneira prática de informar todos de uma só vez, utilizando alfinetes para colocar informações, memorandos ou listas. Pode ser colocado na parede horizontal ou vertical com parafusos que passam pelos orifícios nos cantos de plástico. Este é um sistema de montagem simples e robusto, e sendo um produto de fixação na parede, é uma solução que economiza espaço na sala.

APLICAÇÃO E PROPOSIÇÃO DE VENDA:

- Superfície de cortiça natural e reciclável

MERCADO ALVO:

CANAL: Setor Industrial, Grossistas de produtos de escritório, lojas de produtos de escritório, outros retalhistas e empreiteiros de construção.

USUÁRIOS FINAIS: Empresas Industriais, edifícios públicos, empresas públicas e privadas em geral

NOTAS ADICIONAIS:

Mais informação: nossos sites oficiais, Youtube®, Facebook®, catálogo e catálogo online, vídeos de demonstração e muito mais.

DICAS PROMOCIONAIS:

Sem data específica. Recomendamos a oferta ocasional de um desconto, ou oferta de acessórios.

GAMA DE PRODUTOS:

Moldura/Cor:	Superfície/Cor:	Tamanho:	Embalado mm:	N.W. kg	G.W. kg	Referência:	RRP:
Alumínio lacado amarelo Brilhante	Cortiça	600x450	720x470x22	1,12	1,40	CA0211721	---
Alumínio lacado amarelo Brilhante	Cortiça	900x600	1030x620x25	2,06	2,77	CA0311721	---
Alumínio lacado amarelo Brilhante	Cortiça	1200x900	1330x920x25	3,60	5,40	CA0511721	---

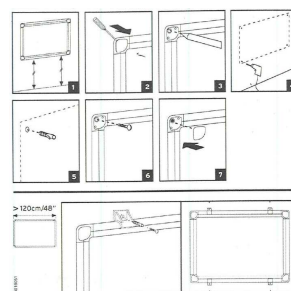
Moldura/Cor:	Superfície/Cor:	Tamanho:	Embalado mm:	N.W. kg	G.W. kg	Referência:	RRP:
Alumínio lacado amarelo Brillhante	Cortiça	1500x1000	1650x1050x25	5,24	7,72	CA1511721	
Alumínio lacado amarelo Brillhante	Cortiça	1500x1200	1650x1260x25	6,19	9,17	CA1211721	---
Alumínio lacado amarelo Brillhante	Cortiça	1800x900	2000x940x25	5,65	8,28	CA0711721	---
Alumínio lacado amarelo Brillhante	Cortiça	1800x1200	2000x1260x25	7,36	10,85	CA2711721	---
Alumínio lacado amarelo Brillhante	Cortiça	2000x1000	2200x1050x25	6,88	10,08	CA2211721	---
Alumínio lacado amarelo Brillhante	Cortiça	2000x1200	2200x1260x25	7,50	10,60	CA2811721	---
Alumínio lacado amarelo Brillhante	Cortiça	2400x1200	2590x1260x25	9,70	14,21	CA2111721	---

DETALHES TÉCNICOS

COMPOSIÇÃO:

- Moldura em Alumínio lacada
- Cantos de plástico
- Núcleo de Softboard
- Superfície de Cortiça

VISTA GERAL DA MONTAGEM:



CERTIFICAÇÃO E LEGISLAÇÃO:

n/a

ILUSTRAÇÃO:

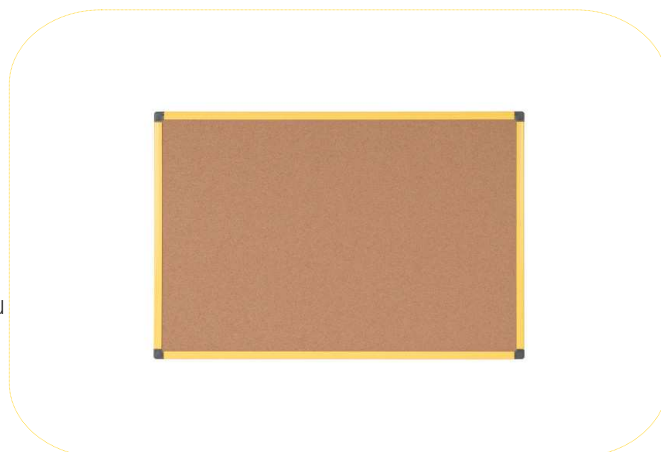
n/a

SUGESTÃO DE ANÚNCIO:

Quadro de Cortiça Maya Ultrabrite BI-OFFICE

Quadro Robusto de Cortiça com uma maior visibilidade

- Moldura amarela brilhante de alumínio tornando o produto altamente visível
- Construção resistente e robusta
- Superfície de cortiça natural, resiliente, espessa e autorregenerativa
- Para uso com pinos de pressão (alfinetes)
- Aro de alumínio anodizado
- Sistema de fixação robusta de 4 cantos para montagem em parede na horizontal ou vertical
- Kit de fixação de parede incluído



DENTRO DA FAMÍLIA:

- Quadros brancos Ultrabrite Bi-Office
- Vitrines Ultrabrite Bi-Office
- Quadros de Cortiça Bi-office
- Alfinetes (Pushpins) Bi-Office
- Quadros Brancos Maya Bi-Office

QR CODE:



Autor: Joaquim Damas Approval:

Revisão: 00
Data: 29-04-2022