

Linha **SPORTYPRO**



www.panter.es

# VELIA SPORTYPRO S3S NEGRO ESD



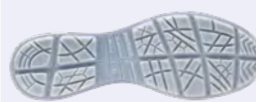
**PELE FLOR  
NATURAL 1ª  
QUALIDADE  
HIDROFUGADA  
+ REFORÇO EM  
MICROFIBRA**



**BIQUEIRA  
ALUMÍNIO ANTI-  
IMPACTOS 200 J**



**PALMILHA  
ANTI-PERFURAÇÃO  
TEXTIL  
1100 N / TIPO PS**



**SOLADO PU+PU  
TECNOLOGIA  
OPTIMAL SOLE**



**PALMILHA ESD  
ECOLÓGICA,  
RECICLÁVEL E  
ANTIBACTERIANA**

Tel: (+34) 965 310 613  
Fax: (+34) 965 312 185

Camino Los Clérigos - Apdo. 9  
03360 CALLOSA DE SEGURA  
Alicante - ESPAÑA

www.panter.es  
panter@panter.es



# VELIA SPORTYPRO S3S NEGRO ESD

ED. 20241121

## DADOS TÉCNICOS

Norma	EN ISO 20345:2011 + UNE-EN IEC 61340-4-3:2018
	EN ISO 20345:2022 + UNE-EN IEC 61340-4-3:2018
Nível de Proteção	S3+HI+CI+SRC
	S3S+FO+HI+CI+SC+SR
Classe	I
Categoria	II
Tamanhos (Continental)	35-49
Cor	Preto
Desenho/Tipo	Bota/Tipo B
Resistência Elétrica	ESD
Fechamento	Cadarços repelentes de água de alta tenacidades

## DESCRIÇÃO DOS COMPONENTES

Material de corte	Pele flor natural 1ª Qualidade Hidrofugada + reforço em microfibra
Biqueira	Alumínio anti-impactos 200 J
Palmilha Anti-Perfuração	Têxtil 1100 N / Tipo PS
Solado	Poliuretano de dupla densidade com tecnologia Optimal Sole
Forro	Matéria têxtil de alta resistência esponjosa com espuma de poliuretano
Palmilha Interior	Palmilha interior ESD 100% ECOLÓGICA y RECICLÁVEL, removível, antibacteriana, antifúngica e antiestática
União Corte - Solado	Injeção direta no corte
Língua	Pele flor natural 1ª Qualidade Hidrofugada
Contraforte	100% poliéster, dimensionado, revestido com acetato de polivinilo

**PANTER** technology  
**Ecomemory**  
PALMILHA FOAM MEMORY DE CONFORTO EXTRA



**PANTER** technology  
**Optimal Sole**  
MAIOR AMORTECIMENTO E ESTABILIDADE



STANDARD  
100  
2015OK0066  
AITEK

**PANTER**  
**ESD**  
CALÇADO COM DISSIPAÇÃO ELECTROSTÁTICA

Tel: (+34) 965 310 613  
Fax: (+34) 965 312 185

Camino Los Clérigos - Apdo. 9  
03360 CALLOSA DE SEGURA  
Alicante - ESPAÑA

www.panter.es  
panter@panter.es

# Devolva o seu calçado Panter® usado para lhe dar uma nova vida.



Digitalizar para  
+ info



Um dos maiores desafios que o planeta enfrenta atualmente é reduzir a quantidade de resíduos que produzimos por pessoa e por ano.

Em 2015, a Assembleia Geral das Nações Unidas estabeleceu 17 objectivos de desenvolvimento sustentável para a Agenda 2030, que visam alcançar a igualdade entre as pessoas, proteger o planeta e garantir a prosperidade.

Processo de reciclagem abrangido pela lei 7/2022 de 8 de abril de 2022. Processo de reciclagem auditado pela Altran Innovación S.L. - Capgemini Engineering.

Na Panter® estamos comprometidos com a sustentabilidade, e é por isso que oferecemos aos utilizadores, distribuidores e clientes a possibilidade de dar uma segunda ou terceira vida ao calçado Panter®.

Podemos converter o calçado Panter® através de um processo de reciclagem, uma vez terminada a sua vida útil, noutros materiais secundários para os reintroduzir na cadeia de produção e, assim, reduzir a quantidade de resíduos enviados para aterros e incineradores, tão prejudiciais para os seres humanos e para o planeta.

Os sapatos não devem ser deitados fora, porque, uma vez lá, libertam plásticos, metais pesados e outros produtos químicos tóxicos para o ambiente. Demoram até 200 anos a decompor-se.

O objetivo da Recycla Panter® com a valorização material do calçado usado é reduzir os resíduos, bem como os gases com efeito de estufa.

+ Informações na Web (<https://bit.ly/3KKA3m6>) e através da leitura do QR acima.



**Medical PANTER**  
CALZADO PROFESIONAL PERSONALIZADO

+ info llamando al +34 965 310 613 - Resp. Dept. Rosa Bravo



**Calçado  
profissional  
personalizado**

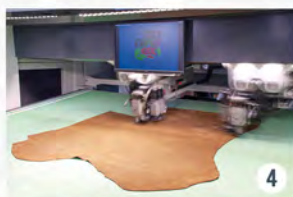
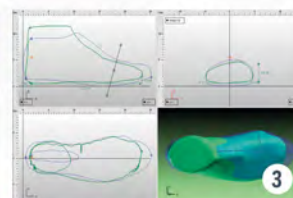
**Fabrico 100%  
adaptado à sua patologia**

**O serviço MEDICAL PANTER oferece soluções para os trabalhadores com patologias diagnosticadas, que necessitam de calçado profissional personalizado para realizar o seu trabalho, mantendo assim uma uniformidade total.**

- CORRECÇÃO DAS ALTERAÇÕES MORFOSTÁTICAS DO PÉ: PÉ PLANO, PÉ CAVO, PÉ VALGO, PÉ ADUZIDO, DISMETRIA, PÉ DIABÉTICO, ALERGIAS, ETC.

- TRATAMENTO E/OU ALÍVIO DE PATOLOGIAS QUE IMPLIQUEM DOR: TALALGIA, METATARSALGIA, FASCITE PLANTAR, ESPORÃO DO CALCANHAR, SESAMOIDITE, ETC..

- COMPENSAÇÃO E REDISTRIBUIÇÃO DAS PRESSÕES PLANTARES PARA FAVORECER A MARCHA POR MEIO DE ELEVADORES ORTOPÉDICOS OU PALMILHAS ORTOPÉDICAS.



**A segurança no trabalho não é uma opção, é um direito.**

## CERTIFICADOS

**PRIMEIRA EMPRESA A OBTER OS SELOS INESCOP CONFORTO E FUNCIONAL NO MESMO PRODUTO.**



O **COMFORT SEAL** garante o conforto do calçado, através de uma avaliação efectuada com base em:

- 1. CONFORTO APARENTE.** Análise do conforto durante a utilização e identificação qualitativa dos materiais e componentes.
- 2. CARACTERIZAÇÃO DAS PROPRIEDADES FÍSICAS.** Determinação das propriedades relacionadas com o conforto, como a dureza, a rigidez, a gestão da transpiração, a absorção de choques/energia, o deslizamento e as características antiestáticas.
- 3. CONTROLO DIMENSIONAL.** Análise da homogeneidade do fabrico em termos de peso e de dimensões de toda a balança.
- 4. SIMULAÇÃO DE UTILIZAÇÃO.** Análise de testes de adaptação e de ergonomia por um painel de examinadores qualificados e controlados.



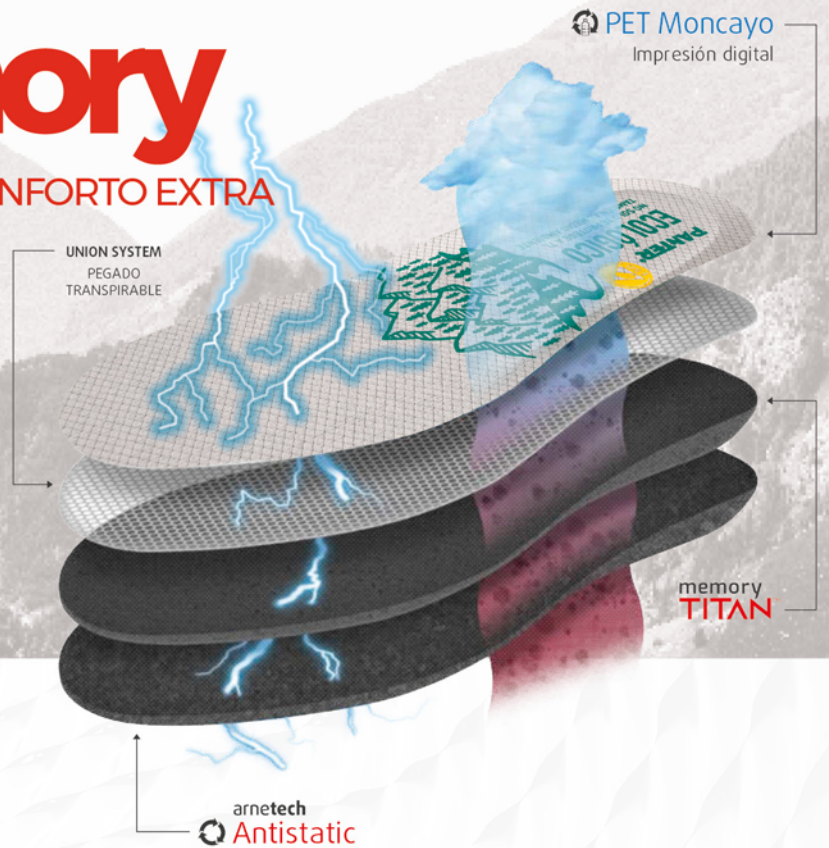
O **SELO FUNCIONAL** garante que o calçado é saudável e confortável em função da sua utilização, através de uma avaliação efectuada com base em:

- 1. CONFORTO APARENTE.** Análise do conforto durante a utilização e identificação qualitativa dos materiais e componentes.
- 2. SIMULAÇÃO DE UTILIZAÇÃO.** Análise, por um painel qualificado e controlado de testadores, dos requisitos específicos do utilizador e da utilização.
- 3. CONFORTO TÉRMICO.** Avaliação da resposta térmica do calçado e do pé durante a utilização e análise da gestão térmica para interpretar propriedades como a respirabilidade, o isolamento térmico e a termorregulação.
- 4. ANÁLISE DA PEGADA.** Análise da distribuição das pressões plantares e capacidade de interpretar aspectos como a perceção do conforto, a aderência, a estabilidade e a distribuição das forças.
- 5. ANÁLISE DA ACTIVIDADE MUSCULAR.** Avaliação da atividade muscular necessária durante a marcha e perceção da fadiga muscular.
- 6. ANÁLISE DO MOVIMENTO.** Análise da mobilidade articular, da estabilidade, da absorção de choques durante a marcha e da aderência do calçado em diferentes superfícies.

**PANTER** technology  
**Ecomemory**

PALMILHA FOAM MEMORY DE CONFORTO EXTRA

INOVAR  
 PARA UM  
 CAMINHAR MAIS  
 CONFORTÁVEL



arnetech  
**Antistatic**

**ESPUMA RECICLADA ANTI-ESTÁTICA**

Arnetech ANTISTATIC é um material especialmente concebido e desenvolvido pela Arneplent em perfeita harmonia com o ambiente, utilizado para fabricar a base de palmilhas antiestáticas, com excelentes qualidades físicas e mecânicas.

O Arnetech ANTISTATIC é feito de espuma de poliuretano 100% reciclada, respirável e antiestática, cujo principal componente é o carbono ativo.

O carvão vegetal é uma substância de origem vegetal que tem a propriedade de absorção, o que minimiza a resistência eléctrica e, juntamente com as qualidades de respirabilidade e dessorção do Arnetech ANTISTATIC, elimina a humidade, a sensação térmica e, conseqüentemente, o mau cheiro.

- antiestático
- respirável
- absorção
- dessorção
- sistema de união
- flexível
- célula aberta
- secagem rápida
- lavável
- sem químicos
- confortável
- secagem rápida
- 3 TPH Tecnologia
- ligeiro

**PET Moncayo**

**TECELAGEM DE GARRAFAS RECICLADAS**

O tecido PET é um poliéster produzido a partir de fontes recicladas: garrafas PET e resíduos industriais de poliéster. Foi desenvolvido especificamente para o fabrico de palmilhas.

Foi concebido para proporcionar um nível ótimo de conforto, melhorando a higiene dos pés todos os dias. É 100% respirável e extremamente absorvente. Atinge o mesmo desempenho técnico que outras fibras de poliéster e deixa uma pegada ambiental mais pequena.

memory  
**TITAN**

**O PODER DO CONFORTO**

O conforto dos seus pés em calçado de segurança muda graças à nova espuma anti-estática TITAN que aumenta o conforto de uma forma extraordinária.

Espuma de alto desempenho em termos de conforto, resistência e durabilidade. Proporciona um amortecimento extra ao pé graças ao seu sistema de absorção, amortecimento e recuperação após os impactos produzidos ao caminhar.



**PANTER**® technology

# Optimal Sole

MAIOR AMORTECIMENTO E ESTABILIDADE

**NOVO DESENVOLVIMENTO DA SOLA COM MAIOR AMORTECIMENTO E RETORNO DE ENERGIA**

PRINCIPAIS CONTRIBUTOS

**Amortecimento**

PRINCIPAIS CONTRIBUTOS

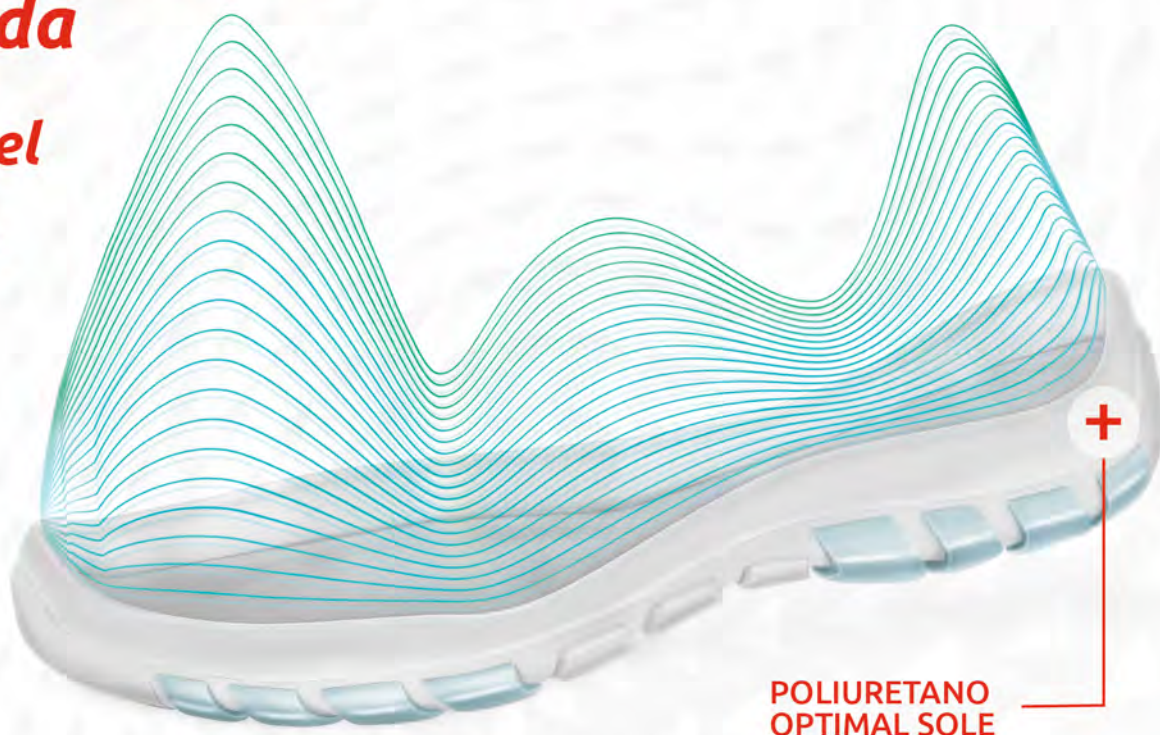
**Estabilidade da pegada**

MAIS

**Flexível**

MAIS

**Ligeiro**



POLIURETANO  
OPTIMAL SOLE

## BENEFÍCIOS PARA O UTILIZADOR

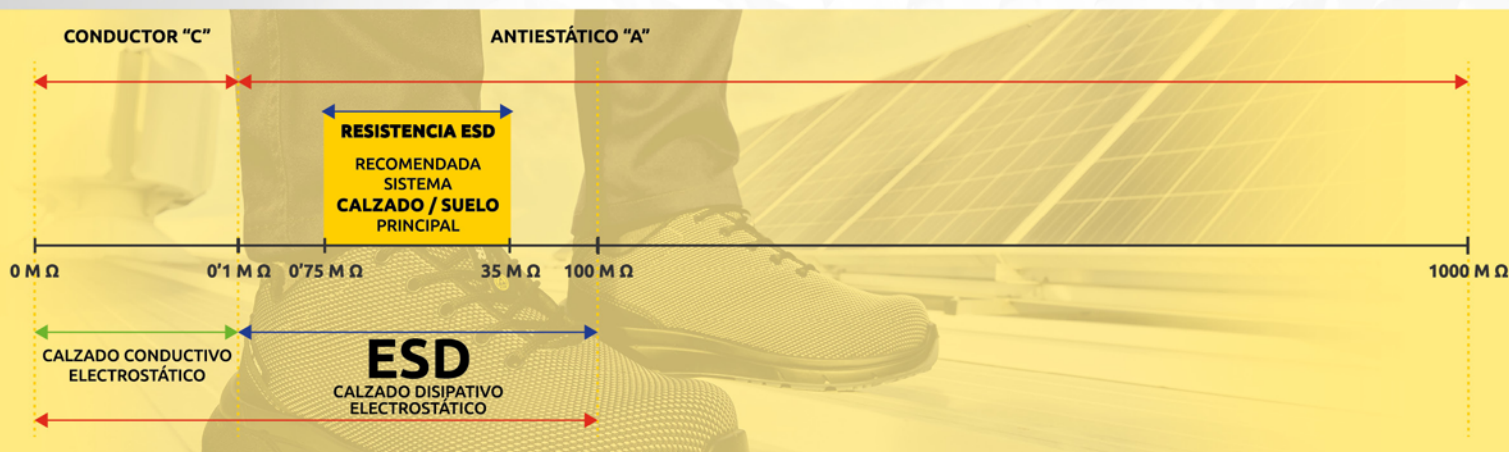
- Transforma a energia cinética de cada passo em impulso para o passo seguinte.
- Maior conforto em:

Distribuição óptima das pressões plantares.  
Menos fadiga muscular.  
Redução das dores lombares.  
Redução do risco de lesões.

# ESD



## CALÇADO COM DISSIPACÃO ELECTROSTÁTICA



## DESCRIÇÃO ESD

O calçado ESD facilita a passagem da corrente para ajudar a proteger os dispositivos electrónicos de potenciais choques causados pela acumulação de energia electrostática no sujeito.

Este tipo de calçado deve ser sempre utilizado numa zona EPA, ou seja, protegida electrostaticamente.

Quando são utilizados SISTEMAS DE CALÇADO/ PISO como principal MEIO DE LIGAÇÃO À TERRA do pessoal, a resistência da combinação deve ser estabelecida pelo COORDENADOR DE ESD, mas recomenda-se que seja entre 0,75 MΩ e 35 MΩ.

O calçado certificado ao abrigo da norma EN IEC 61340-4-3:2005 nas classes ambientais 2 e 3 já não é considerado ESD.

Desde 2018, solo se permite en el mercado el calzado ESD certificado según la norma EN IEC 61340-4-3:2018, la única actualmente en vigor.

A norma EN IEC 61340-4-3:2018 descreve o método de ensaio para determinar a resistência eléctrica do calçado utilizado para controlar o stress electrostático no pessoal.

- CALÇADO CONDUTIVO ELECTROSTÁTICO: calçado com uma resistência inferior a 0,1 MΩ.

### PARTICULARMENTE ADEQUADO

- Empresas químicas e farmacêuticas.
- Indústria automóvel.
- Montagem e fabrico de componentes electrónicos.
- Manuseamento de matérias explosivas.
- Áreas classificadas ATEX, onde podem ocorrer atmosferas explosivas e onde existe o risco de ignição.

### ANTES (2005-2018)

EN IEC 61340-4-3:2005

- » Três classes de ensaios ambientais.
- » É passada uma corrente eléctrica através do sapato e é medida a resistência do sapato à corrente.
- » A humidade facilita a passagem da corrente, pelo que quanto mais baixa for a humidade, mais difícil será cumprir o requisito.

CLASSE AMBIENTAL	CONDICIONAMENTO	REQUISITO
1	23°C Humidade relativa 12%	RESISTÊNCIA ≤ 100 MΩ
2	23°C Humidade relativa 25%	RESISTÊNCIA ≤ 100 MΩ
3	23°C Humidade relativa 50%	RESISTÊNCIA ≤ 100 MΩ

### AGORA (2018)

EN IEC 61340-4-3:2018

- » Anula e substitui a Regra EN IEC 61340-4-3:2005.
- » Uma única classe de ensaio ambiental, que corresponderia à mais restritiva da norma de 2005.
- » Uma corrente eléctrica é passada através do calçado condicionado a 12% de humidade e a resistência do calçado à passagem da corrente é medida.
- » Já não existe uma classe ambiental, uma vez que apenas a classe mais restritiva é abrangida. Agora é ESD ou não é.

CONDICIONAMENTO	REQUISITO
Temperatura: 23°C Humidade relativa: 12%	RESISTÊNCIA ≤ 100 MΩ

certificate

Oeko-Tex

TÊXTEIS ISENTOS DE SUBSTÂNCIAS NOCIVAS

CONTROLO DAS SUBSTÂNCIAS NOCIVAS



**TODOS OS  
SAPATOS PANTER  
SÃO FEITOS  
DE TECIDOS  
HIPOALERGÉNICOS.**

**Antibacteriano e antifúngico**  
**100% respirável**  
**Amigo do ambiente e reciclável**  
**Elevada durabilidade**  
**Maior conforto**

## VANTAGENS PARA O UTILIZADOR

Todos os tecidos utilizados no calçado PANTER são certificados OEKO-TEX Standard 100 (têxteis de confiança). Este certificado garante que os têxteis utilizados estão isentos de substâncias que podem ser prejudiciais para as pessoas ou para o ambiente.

Todos os materiais utilizados foram tratados para evitar a proliferação de bactérias e fungos que podem causar infecções que podem provocar maus cheiros ou problemas de pele.