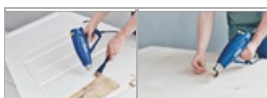


# Pistola de aire caliente Rapid R1800



La R1800 es una pistola de aire caliente sencilla y práctica creada especialmente para tareas como descongelar, encerer esquís y tablas de snowboard, desbrozar un camino pavimentado y muchas otras tareas cotidianas en el hogar, el jardín o el garaje. Con 1800 W de potencia, dos posiciones de regulación de temperatura (300 ° C y 550 ° C) y flujo de aire ajustable, la R1800 realiza el trabajo rápidamente y con precisión. También cuenta con protección de la empuñadura, aumentando la seguridad y tranquilidad del usuario.

## Características

Potencia: 1800 W

Ajustes de temperatura: 300-550 °C

Flujo de aire: 250-450 l/min

2 posiciones de flujo de aire

Protección del mango

Base de goma estable para trabajar en vertical.

2 años de garantía

## Especificaciones

Referencia	5001341
Color	-----
Dimensiones	253 x 100 x 290
Efecto W	1800 W
Temperatura C	300-550 °C
Flujo de aire l/min	250-450 l/min
Peso	1,17
Envase	10
Pedido mínimo	1
Cantidad por envase	1

