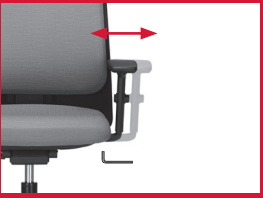
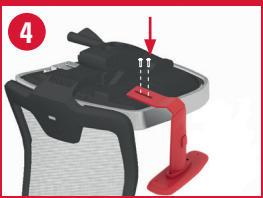
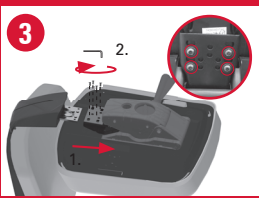
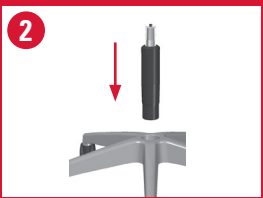
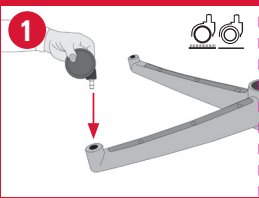


/ 152I / 172I

interstuhl





D DE_BEDIENUNGSANLEITUNG

Der Hersteller haftet nicht für Schäden aus unsachgemäßem Gebrauch oder aus Nachlässigkeiten in der Wartung. Im Rahmen des GS-Zeichens werden Bürostühle mit einer Belastung, die 120 kg Körpergewicht entspricht, geprüft.

GASFEDER

Der Austausch bzw. das Arbeiten an der Gasfeder ist nur durch geschultes Fachpersonal durchzuführen.

E EN_OPERATING INSTRUCTIONS

The manufacturer is not liable for damages due to improper use or negligence of maintenance. The GS-Certificate proves that office chairs are able to carry the body weight of 120 kilo gram.

GAS SPRING

Only trained, specialized staff may be allowed to replace or carry out work on the gas spring.

F FR_MODE D'EMPLOI

Le fabricant n'est pas responsable de dommages résultant d'une utilisation non conforme du produit et de dommages résultant d'opérations de maintenance. Dans le cadre du Certificat GS, les sièges de bureau supportent une charge de 120 kg.

VÉRIN

Tout changement ou tous travaux sur le vérin ne doivent être effectués que par du personnel spécialisé et qualifié.

NL_GEBRUIKSAANWIJZING

De fabricant is niet aansprakelijk voor schade die ontstaat door oneigenlijk gebruik of nalatigheid in het onderhoud. Conform het GS-certificaat (gecontroleerde veiligheid) worden kantoordraaistoelelen getest met een belasting die overeenkomt met 120 kg lichaamsgewicht.

GASVEER

Alleen daarvoor opgeleide vakmensen mogen de gasveer vervangen resp. werkzaamheden aan de gasveer verrichten.

ES_INSTRUCCIONES DE USO

El fabricante no se responsabiliza de posibles daños causados a raíz de un uso indebido del producto o de negligencias en el mantenimiento. El certificado GS demuestra que las sillas de oficina son capaces de aguantar un peso corporal de 120 Kg.

RESORTES A GAS

Los recambios y trabajos de los resortes a gas se deberán realizar exclusivamente por personal especializado instruido en la materia.

I IT_ISTRUZIONI D'USO

Il produttore non è responsabile per danni dovuti ad un uso improprio o a negligenza nella manutenzione della merce. Il certificato GS prova che le sedie per ufficio hanno una portata massima di peso corporeo pari a 120 Kg.

POMPA A GAS

Solo staff specializzato può essere autorizzato a farce manutenzione sulla pompa a gas.

AR تركيب و تعليمات التشغيل



Scannen Sie unseren QR-Code und erfahren Sie mehr über unsere Interstuhl-Produkte!

Scan our QR-code and find out more about our Interstuhl products.

interstuhl.com

Interstuhl Büromöbel GmbH & Co. KG . Brühlstraße 21
72469 Meßstetten-Tieringen, Germany . Phone +49 7436 871- 0
Fax +49 7436 871- 110 . info@interstuhl.de