



Garantía de funcionalidad
Functionality guarantee
Garantie de fonctionnalité



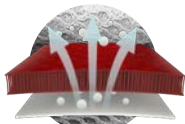
Suela antibacteriana
Antibacterial sole
Semelle antibactérienne



Corte microfibras transpirable
Breathable microfiber upper
Tige microfibre respirante



Corte transpirable
Breathable upper
Tige respirante



Forro transpirable
Breathable lining
Doublure respirante



Zapato lavable hasta 40°
Washable shoe up to 40°
Chaussure lavable jusqu'à 40°



Certificado de origen español
Spanish origin certificate
Certificat d'origine espagnol

MILAN SCL-PERFORADO



negro

blanco

ES Zapato con cierre de velcro, lavable en frío y caliente hasta 40°, corte de microfibras D'COVER OEKO-TEX® forrada interiormente D'DRY®, altamente TRANSPIRABLE con gran capacidad de absorción de humedad y rápido secado. Forma recta de puntera redondeada. Contrafuerte de dureza suficiente para sujetar el calcáneo. Plantilla acolchada de tejido sobre espuma de poliuretano con tratamiento antibacterias y carbón activado. Suela antibacteriana de poliuretano bicolor, antideslizante de gran coeficiente en seco y húmedo, con resaltes acanalados en la suela para facilitar la evacuación de líquidos. Fabricado mediante montaje y cosido de seguridad para reforzar la unión de la suela al corte del zapato.

Normativa: Certificado CE, norma EN-ISO-20347: 2012 UE 425/2016. Nivel de protección SRC+O1+FO. **ANTIBACTERIAL** ISO 16187. SRC = (SRA+SRB) antideslizante en baldosa y agua con detergente como lubricante + antideslizante en acero y glicerina como lubricante. O1 = parte trasera cerrada, antiestático, absorción de energía en el tacón, suela con resaltes. FO = resistencia a los hidrocarburos de la suela.

FR Chaussure avec fermeture velcro, lavable à froid et à chaud (maximum 40°). Tige en microfibre D'COVER OEKO-TEX® doublée à l'intérieur D'DRY®, très respirante, avec une grande capacité d'absorption de l'humidité et de séchage rapide. Forme droite à pointe arrondie. Contrefort d'une densité suffisante pour assuré le maintien du calcanéum. Semelle amovible en tissu sur mousse en polyuréthane avec traitement antibactérien et charbon actif. Semelle antibactérien en polyuréthane bicolore, antidérapante avec un coefficient d'adhérence élevé sur sol sec et humide et cannelée pour faciliter l'évacuation des liquides. Montage collé renforcé d'une couture de sécurité pour garantir l'union de la semelle au cuir de la tige.

Norme : Certificat CE, norme EN-ISO-20347:2012 UE 425/2016. Niveau de protection SRC+O1+FO. **ANTIBACTERIAL** ISO 16187. SRC = (SRA+SRB) antidérapante sur céramique et eau avec détergent + antidérapante sur acier et glycérine comme lubrifiant. O1 = partie arrière fermée, antiestatique, absorption de l'énergie sur le talon, semelle avec crampons. FO = résistance de la semelle aux hydrocarbures.

EN Shoes with Velcro fastener, machine washable in cold or hot water up to 40 degrees, microfiber D'COVER OEKO-TEX® interior D'DRY®, highly breathable with great ability to absorb moisture, rapid drying. Straight shape rounded toe. Buttress of sufficient strength to hold the heel. Cushioned insole fabric over polyurethane foam with antibacterial treatment and activated carbon. Antibacterial bicolor polyurethane sole, high non-skid coefficient in dry or humid conditions, with grooved ridges on the sole to facilitate the dispersal of liquids. Manufactured and assembled to reinforce the union of the sole to the shoes upper.

Standards: CE Certificate, Standard EN-ISO-20347:2012 UE 425/2016. Security Level SRC+O1+FO. **ANTIBACTERIAL** ISO 16187. SRC = (SRA+SRB) non-skid on tiled surface with detergent and water as a lubricant + non-skid on steel with glycerin as a lubricant. O1 = closed back, antistatic, energy absorbing heel, sole with ridges. FO = oil resistance of the sole.



Tallas / Sizes / Pointures : 34/48

Diseño registrado / Registered design
Design enregistrée
N° 007342118-0006 (EUIPO)



Escanea este código QR para ver el zapato en movimiento.
Scan this QR code to see this shoe in movement.

Dian



SUELA PATENTADA
Modelo Industrial 152, 792

PATENTED SOLE
Industrial Model 152, 792

SEMELLE BREVETÉE
Modèle industriel 152, 792