

# NITRILO GENTLE TOUCH PRO LONG CUFF



NITRILO	AZUL OSCURO	SIN POLVO	S-XL	AMBIDIESTRO	NO ESTÉRIL
---------	-------------	-----------	------	-------------	------------

Guante confortable de **largo especial**. Ofrece protección frente a riesgos químicos específicos y disolventes en contacto esporádico. Entre sus usos destaca el sanitario, exploración y examinación, alimentación, laboratorio, higiene y limpieza, odontología, bricolaje, alimentación, etc.

## Características:

No contiene proteína de látex, apto para alérgicos al látex.	Texturado en toda su superficie, facilitando el agarre.
Azul oscuro, sin polvo, de un solo uso, ambidiestros.	Alta resistencia y durabilidad.
Puño con reborde de largo especial, protección frente a derrames.	Largo especial para proteger el antebrazo

## Presentación:

- Caja dispensadora de 100 unidades, con apertura petroquelada para acceso higiénico al guante.
- Embalaje contiene: 10 cajas de 100 unidades
- Dimensión: 290 x 120 x 90 mm



**Etiquetaje:** Fecha de caducidad, fecha de fabricación, número de lote, referencia, código de barras. Denominación del producto en varios idiomas: español, inglés, francés, alemán, portugués, italiano.

Marcado CE, pictogramas de protección, normas de seguridad y legislación. Talla y unidades, guía de tallas.

REF	Color	Talla	T. numérica	EAN
0014	Azul Oscuro	S	7	8435234500149
0015	Azul Oscuro	M	8	8435234500156
0016	Azul Oscuro	L	9	8435234500163
0017	Azul Oscuro	XL	10	8435234500170

RUBBEREX SPAIN S.L

+34 96 166 7124

[info@rubberex.es](mailto:info@rubberex.es)

[www.rubberex.es](http://www.rubberex.es)

Polígono Industrial Masía del Baló. C/Mas Vallesa de Mandor N8 Nave12. CP. 46190. Ribarroja del Turia. Valencia. España

## Normativa:

- Categoría III. Marca CE según Reglamento (UE) 2016/425
- Normativa alimentaria 10/2011 sobre materiales plásticos destinados a entrar en contacto con alimentos.
- EN ISO 21420:2020
- EN 420:2003+A1:2009. EN ISO 21420:2020
- EN ISO 374-1:2016 + EN ISO 374-1:2016/A1:2018
- EN ISO 374-5:2016. (EN 374-4). ISO 16604:2004 Bacteriófago

EN ISO 374-1:2016 + EN  
ISO 374-1:2016/A1:2018  
Tipo B

EN ISO 374-5:2016



J K P T



VIRUS



0161

CAT III

## RESISTENCIA QUÍMICA EN ISO 374-1:2016 + EN ISO 374-1:2016/A1:2018

### PERMEACIÓN. EN 16523-1:2015+A1:2018

Los guantes se clasifican en términos de tiempo de paso, según cada producto químico individual para el que el guante resiste la permeación.

Los guantes son ensayados frente a los siguientes productos químicos:

QUÍMICOS	NIVEL	LETRA
N-HEPTANO	6	J
HIDRÓXIDO SÓDICO 40%	6	K
PERÓXIDO DE HIDRÓGENO 30%	6	P
FORMALDEHIDO 37%	6	T
METANOL	1	A
HIDRÓXIDO DE AMONIO 25%	1	O

Niveles de prestación:

Tiempo de paso (min)	> 10	> 30	> 60	> 120	> 240	> 480
Nivel de prestación	1	2	3	4	5	6

### DEGRADACIÓN. EN 374-4:2013

RUBBEREX SPAIN S.L

Se determina el % de degradación (DR) para cada producto químico realizado en la permeación.

(DR) J: N-Heptano = 38,53%

(DR) K: Hidróxido sódico 40% = 17,0%

(DR) P: Peróxido de Hidrógeno 30% = 6,41%

(DR) T: Formaldehido 37% = 15,56%

(DR) A: Metanol = 78,38%

(DR) O: Hidróxido de amonio 25% = 7,01%

## OTROS QUÍMICOS

### PERMEACIÓN. EN 16523-1:2015+A1:2018

QUÍMICOS	NIVEL	TIEMPO DE PASO (MIN)
HIPOCLORITO DE SODIO 13%	6	>480
ÁCIDO PERACÉTICO 32%	1	25 MIN
CLORURO DE BANZALCONIO 50%	6	>480

El EPI tipo GUANTE DE NITRILO “GENTLE TOUCH PRO LONG CUFF” debe utilizarse para proteger la mano del usuario contra riesgos químicos (productos y niveles anteriormente mencionados) y contra riesgos microbiológicos (bacterias, hongos y virus).

Nunca debe usarse el presente EPI frente a otros riesgos que los anteriormente descritos. Debe evaluarse el uso de este EPI correctamente dependiendo del lugar de trabajo

Dimensiones del Guante	S	M	L	XL
ANCHO DE PALMA	85 ± 5 mm	95 ± 5 mm	110 ± 5 mm	110 ± 5 mm
LONGITUD	Min 300 mm	Min 300 mm	Min 300 mm	Min 300 mm
Grosor palma mm (± 0.02)	0.15	0.15	0.15	0.15
Grosor dedo mm (± 0.02)	0.17	0.17	0.17	0.17
Grosor puño mm (± 0.02)	0.12	0.12	0.12	0.12
Peso gr. (± 0.3)	8.4	8.8	9.7	10.2

## Dispensador

RUBBEREX SPAIN S.L

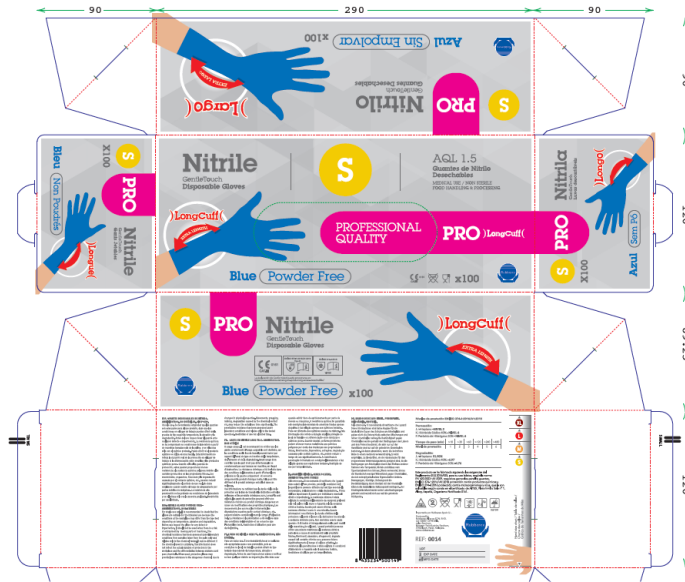
+34 96 166 7124

[info@rubberex.es](mailto:info@rubberex.es)

[www.rubberex.es](http://www.rubberex.es)

Polígono Industrial Masía del Baló. C/Mas Vallesa de Mandor N8 Nave12. CP. 46190. Ribarroja del Turia. Valencia. España

# NITRILO GENTLE TOUCH PRO LONG CUFF



## Logística:

Dispensador: 100 guantes

Caja: 10 dispensadores por caja

Pallet: 42 cajas

Rev 010. 2024

RUBBEREX SPAIN S.L

+34 96 166 7124

[info@rubberex.es](mailto:info@rubberex.es)

[www.rubberex.es](http://www.rubberex.es)

Polígono Industrial Masía del Baló. C/Mas Vallesa de Mandor N8 Nave12. CP. 46190. Ribarroja del Turia. Valencia. España