

BREVE DESCRIPCIÓN DEL PRODUCTO:

CABALLETE MAGNÉTICO MÓVIL PARA MAXIMIZAR LAS PRESENTACIONES

CARACTERÍSTICAS Y VENTAJAS:

- Essential Series
- Superficie magnética de borrado en seco de alta calidad
- Completa movilidad, portátil y extremadamente versátil con tablero posicionable en ángulo
- Con base móvil de 5 ruedas con sistema de bloqueo
- Clip ajustable para rotafolios, para utilizar con cualquier papelógrafo
- Incluye 2 barras magnéticas extensibles que permiten exhibir hasta 3 folios
- Práctica bandeja plegable para papel
- Altura ajustable mediante muelles

IMAGEN DEL PRODUCTO:**COPIA PARA COMERCIALIZACIÓN:**

Combinando lo mejor de los Caballetes prácticos con el diseño inteligente de nuestros productos, la Serie Design combina aspecto y practicidad, manteniendo el espíritu sencillo de nuestras líneas más simples.

Desde las soluciones más sofisticadas a las más sencillas, la calidad Bi-Office garantiza conveniencia y versatilidad en todas las pizarras móviles. Las empresas más dinámicas pueden aumentar su eficiencia y gestionar el espacio según las necesidades de cada momento. La posibilidad de utilizar nuestros accesorios magnéticos y rotafolios garantiza excelentes resultados combinando diversos métodos para mejorar la comunicación.

APLICACIÓN Y PROPUESTA DE VENTAS:

- Presentación mejorada de una manera simples y fácil
- Buena relación calidad-precio para uso frecuente

MERCADO OBJETIVO:

CANAL: Mayoristas de productos de oficina, tiendas de productos de oficina, otros minoristas y empresas de construcción

USUARIOS FINALES: centros de conferencias, hoteles, edificios públicos, establecimientos públicos y edificios privados y públicos en general

NOTAS ADICIONALES:

Otros medios de información: Nuestras páginas web oficiales, Youtube®, Facebook®, catálogo y catálogo online, vídeos demostrativos y más.

CONSEJOS PROMOCIONALES:

En general, el mejor momento para intentar promocionar este producto es antes y durante las licitaciones y justo antes de empezar el año escolar.

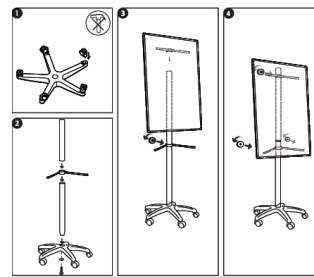


GAMA DE PRODUCTOS:

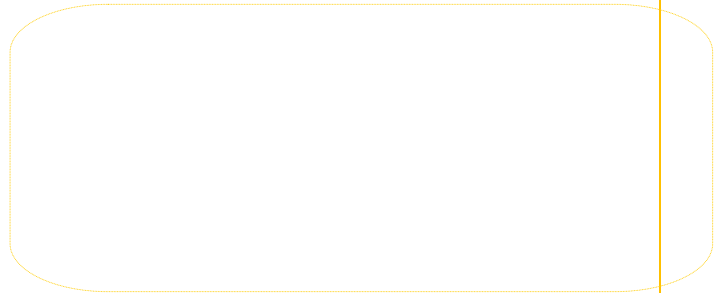
Marco/color:	Superficie/Color:	Dim mm	Envasado mm	Peso neto ka	Peso bruto ka	Referencia:	PVP:
Aluminio Gris	blanca magnética	700x1000	1160x810x110	13,00	16,00	EA48061824	
Aluminio Negro	blanca magnética	700x1000	1160x810x110	13,00	16,00	EA48061823	
Aluminio Blanco	blanca magnética	700x1000	1160x810x110	13,00	16,00	EA48061822	

CARACTERÍSTICAS TÉCNICAS
COMPOSICIÓN:

- superficie de acero magnético
- núcleo basado en madera
- bandeja de rotuladores de longitud completa
- Montado en 5 ruedas de bloqueo
- 2 años de garantía

ESQUEMA DE MONTAJE:

CERTIFICACIÓN Y LEGISLACIÓN:

n/d

IMAGEN:

SUGERENCIA DE ANUNCIO:
CABALLETE MAGNÉTICO MÓVIL DESIGN
CABALLETE MAGNÉTICO MÓVIL PARA MAXIMIZAR LAS PRESENTACIONES

- Essential Series
- Superficie magnética de borrado en seco de alta calidad
- Completa movilidad, portátil y extremadamente versátil con tablero posicionable en ángulo
- Con base móvil de 5 ruedas con sistema de bloqueo



- Clip ajustable para rotafolios, para utilizar con cualquier papelógrafo
- Incluye 2 barras magnéticas extensibles que permiten exhibir hasta 3 folios
- Práctica bandeja plegable para papel
- Altura ajustable mediante muelles Amplia bandeja para rotuladores de aluminio con protección para los bordes
- Cómodo y ligero, y de altura ajustable
- Bandeja para rotuladores, kit de montaje y accesorios incluidos

DENTRO DE LA FAMILIA:

- CABALLETE MAGNÉTICO MÓVIL DESIGN

CÓDIGO QR:

Autor: Sandra Faria

Aprobación: *Sandra Gomes Faria*

Revisión: 00

Fecha: 21-03-2017