

Línea **ECO**



www.panter.es

## VITA ECO S3 AZUL

La nueva línea ECO de calzado con Tecnología PANTER® - ECOLÓGICA® es la alternativa sostenible en calzado de seguridad que pone a tu disposición un calzado que no solo te protege a ti, también al medio ambiente.

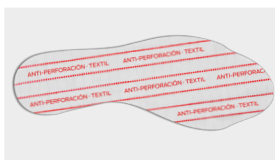
Calzado fabricado con materiales reciclados ligeros y resistentes al desgaste que aportan una gran capacidad adaptativa al pie, amortiguación y resistencia al deslizamiento.



**TEJIDO RECICLADO  
HIDROFUGADO  
Y TRANSPIRABLE**



**PUNTERA  
ALUMINIO  
ANTI-IMPACTOS  
200 J**



**PLANTA  
ANTIPERFORACIÓN  
TEXTIL 1100 N**



**SUELA PU+PU  
TECNOLOGÍA  
OPTIMAL SOLE**



**PLANTILLA ESD  
ECOLÓGICA,  
RECICLABLE Y  
ANTIBACTERIANA**

Tel: (+34) 965 310 613  
Fax: (+34) 965 312 185

Camino Los Clérigos - Apdo. 9  
03360 CALLOSA DE SEGURA  
Alicante - ESPAÑA

www.panter.es  
panter@panter.es



# VITA ECO S3 AZUL

ED. 20201002

## DATOS TÉCNICOS

Modelo	VITA ECO S3 AZUL
Norma	EN ISO 20345:2011 + EN 61340-4-2004
Nivel de Protección	S3 + HI + CI + SRC + ESD
Clase	I
Categoría	II
Tallas (Continental)	36-48
Color	Azul
Diseño / Tipo	Zapato/Tipo A
Resistencia Eléctrica	ESD
Cierre	Cordones ecológicos e hidrofugados

## DESCRIPCIÓN DE COMPONENTES

Material de corte	Tejido con tecnología ECOLÓGICA® hidrofugado y muy transpirable
Puntera de seguridad	Aluminio reciclado 200 J súper ligera
Plantilla de seguridad	Antiperforación textil 1100 N
Suela	Doble densidad de poliuretano con tecnología OPTIMAL SOLE
Forro	Textil de alta resistencia foamizado con espuma de poliuretano
Plantilla Interior	Plantilla anatómica ESD 100% ECOLÓGICA y RECICLABLE, antiestática, antibacteriana y antihongos
Unión Corte - Piso	Inyección directa al corte
Lengüeta	Tejido con tecnología ECOLÓGICA® hidrofugada y almohadillada
Contrafuerte	Poliéster 100% aprestado, recubierto de acetato de polivinilo

tecnología **PANTER**  
**Ecológica**  
TE PROTEGE A TI Y TAMBIÉN AL MEDIO AMBIENTE

tecnología **PANTER**  
**Optimal Sole**  
MAYOR AMORTIGUACIÓN Y ESTABILIDAD

tecnología **PANTER**  
**ESD**  
CALZADO DISIPATIVO ELECTROSTÁTICO

certificado  
**Oeko-Tex**  
TEXTILES EXENTOS DE SUSTANCIAS NOCIVAS

Tel: (+34) 965 310 613  
Fax: (+34) 965 312 185

Camino Los Clérigos - Apdo. 9  
03360 CALLOSA DE SEGURA  
Alicante - ESPAÑA

www.panter.es  
panter@panter.es



# INFOGRAFÍA DE COMPONENTES

## VITA ECO S3 AZUL

ED. 20201002



tecnología **PANTER**  
**Optimal Sole**  
MAYOR AMORTIGUACIÓN Y ESTABILIDAD

tecnología **PANTER**  
**Ecológica**  
TE PROTEGE A TI Y TAMBIÉN AL MEDIO AMBIENTE

certificado  
**Oeko-Tex**  
TEXTILES EXENTOS DE SUSTANCIAS NOCIVAS

Tel: (+34) 965 310 613  
Fax: (+34) 965 312 185

Camino Los Clérigos - Apdo. 9  
03360 CALLOSA DE SEGURA  
Alicante - ESPAÑA

www.panter.es  
panter@panter.es

# INFOGRAFÍA TÉCNICA

## VITA ECO S3 AZUL

ED. 20201002

**Cordón ecológico hidrofugado.** Fabricado con hilo de algodón reciclado procedente de otros textiles.

**Diseño tubular fabricado con fibras de PET reciclado.**

**Tejido con tecnología ECOLÓGICA®,** fabricado con hilo procedente del reciclado de botellas de plástico PET (tereftalato de polietileno).

**Marcado WRU.** Resistente a la penetración ( $\leq 0'2g$ ) y absorción de agua (30%). Calzado resistente al agua.

**Puntera anti-impactos de hasta 200J,** de Aluminio, Compresiones de hasta 15 kN.

**Más cavidad interior.**  
**Más estilo urbano.**



**Alta resistencia a la abrasión** para la zona de mayor desgaste.

**Absorción de energía en el tacón >35J.**

**160% superior a la exigencia de la Norma EN ISO 20345**

**Suela de Poliuretano doble densidad con tecnología OPTIMAL SOLE.**

**Resistencia a la abrasión < 150 mm<sup>3</sup>**

**Resistencia al deslizamiento SRC**

**Desarrollada para responder satisfactoriamente ante un amplio abanico de superficies además de SRA y SRB.**

**El material de la suela de poliuretano,** una vez acabada la vida útil del calzado se recicla para otros usos como pavimentos de parques infantiles, asfaltado de carreteras, etc

**Planta antiperforación textil de hasta 1100 N,** con resultado de 0mm de perforación en prueba de laboratorio.

**Mayor ligereza y flexibilidad**

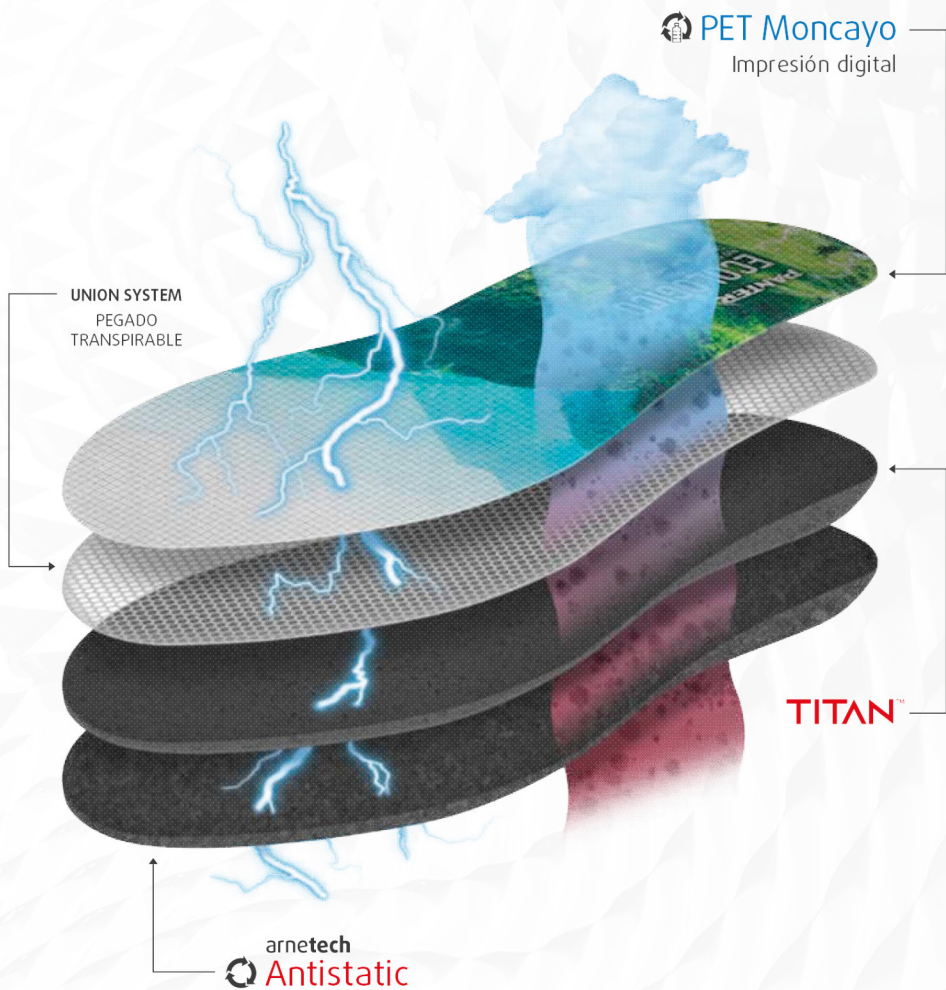
Tel: (+34) 965 310 613  
Fax: (+34) 965 312 185

Camino Los Clérigos - Apdo. 9  
03360 CALLOSA DE SEGURA  
Alicante - ESPAÑA

www.panter.es  
panter@panter.es



# INNOVANDO POR UN CAMINAR MÁS CÓMODO



## arnetech Antistatic

### ESPUMA RECICLADA ANTIESTÁTICA

Arnetech ANTISTATIC es un material especialmente diseñado y desarrollado por Arneplant en perfecta armonía con el medio ambiente, utilizado para fabricar la base de las plantillas antiestáticas, con excelentes cualidades físicas y mecánicas.

Arnetech ANTISTATIC está creada a base de espuma de poliuretano 100% reciclado.

Es una espuma transpirable y antiestática cuyo componente a destacar es el carbón activo.

El carbón es una sustancia de origen vegetal que tiene la propiedad de absorción, que minimiza la resistencia eléctrica y unido a las cualidades de transpirabilidad y desabsorción de Arnetech ANTISTATIC, permite eliminar la humedad, la sensación térmica y con ello el mal olor.

- ANTIESTÁTICAS
- TRANSPIRACIÓN
- ABSORCIÓN
- DESABSORCIÓN
- UNION SYSTEM PEGADO TRANSPIRABLE
- FLEXIBLE
- CELULA ABIERTA
- PEGAMENTOS ESPECIALES
- LAVABLE
- LIBRE DE PRODUCTOS QUÍMICOS TÓXICOS
- ANTIESTÁTICO
- ESPUMA RECICLADA
- CARBÓN ACTIVO
- CONFORTABLE
- SECADO RÁPIDO
- TECNOLOGÍA 3 TPH
- LIGERAS

## PET Moncayo

### TEJIDO DE BOTELLAS RECICLADAS

El tejido PET es un poliéster producido a partir de fuentes recicladas: botellas PET y desechos industriales de poliéster. Ha sido desarrollado específicamente para la fabricación de plantillas.

Esta pensado para aportar un óptimo nivel de confort mejorando la higiene de los pies cada día. Es 100% transpirable y extremadamente absorbente. Consigue el mismo rendimiento técnico que otras fibras de poliéster y deja una menor huella ambiental.

- ECO-FRIENDLY
- PET RECICLADO
- Global Recycled Standard  
Nuestros proveedores de hilatura PET cumplen con Global Recycled Standard.

## TITAN™

### EL PODER DE LA COMODIDAD

El confort en sus pies utilizando calzado de seguridad cambia gracias a la nueva espuma antiestática TITAN que potencia de forma extraordinaria la comodidad.

Espuma de alto rendimiento en términos de comodidad, resistencia y durabilidad. Aporta un acolchado extra en la pisada gracias a su sistema de absorción, amortiguación y recuperación tras los impactos producidos al andar.

- ANTIESTÁTICO
- EFECTO MEMORIA
- CONFORTABLES



tecnología **PANTER**

**Ecológica**



TE PROTEGE A TI Y TAMBIÉN AL MEDIO AMBIENTE

**ALTERNATIVA SOSTENIBLE EN  
CALZADO DE SEGURIDAD**



**HILO 100% PET  
RECICLADO**  
DE GRAN RESISTENCIA  
Y DURABILIDAD

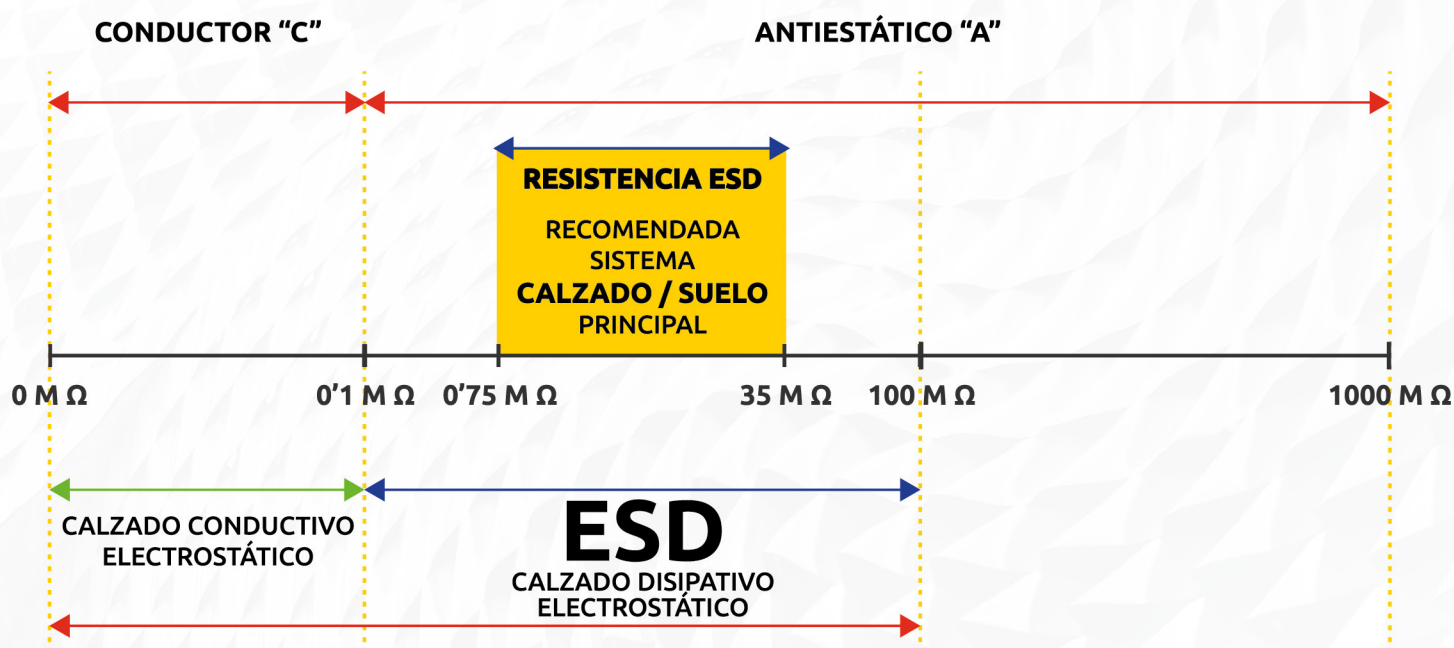
## **BENEFICIOS PARA EL USUARIO**

- **Corte, forros y plantilla interior fabricados con hilo procedente del reciclado de botellas de plástico PET .**
- **El material de la suela de poliuretano, una vez acabada la vida útil del calzado se recicla para otros usos como pavimentos para parques infantiles, asfaltado de carreteras, etc.**



tecnología **PANTER**<sup>®</sup>**CALZADO DISIPATIVO ELECTROSTÁTICO****PODEMOS APLICAR ESTA TECNOLOGÍA A CASI TODA NUESTRA AMPLIA GAMA****ESPECIALMENTE INDICADO PARA:**

- EMPRESAS QUÍMICAS Y FARMACÉUTICAS
- INDUSTRIA AUTOMOVILÍSTICA
- ENSAMBLAJE Y FABRICACIÓN DE COMPONENTES ELECTRÓNICOS
- MANIPULACIÓN DE MATERIAL EXPLOSIVO



## DESCRIPCIÓN ESD

El control de la electricidad estática indeseada es de vital importancia cuando el personal trabaja alrededor de procesos, objetos o materiales sensibles a la electrostática, como son la PRODUCCIÓN O USO DE COMPONENTES ELECTRÓNICOS. Cuando se utiliza CALZADO ESD, debe tenerse presente que el calzado por sí solo no puede ofrecer protección, ya que precisa de un SUELO EPA (Área de Protección Electroestática).

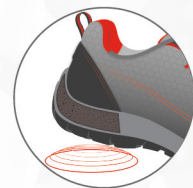
La norma UNE-EN 61340-4-3:2005 describe el método de ensayo para determinar la resistencia eléctrica del calzado utilizado para controlar la tensión electrostática en el personal.

- **CALZADO CONDUCTIVO ELECTROSTÁTICO:** Calzado con una resistencia inferior a 0'1 M Ω.
- **CALZADO DISIPATIVO ELECTROSTÁTICO (ESD):** Calzado con una resistencia eléctrica entre 0'1 M Ω y 100 M Ω.

Cuando los SISTEMAS CALZADO / SUELO se utilizan como el principal MEDIO DE CONEXIÓN A TIERRA del personal, la resistencia de la combinación debe ser establecida por el COORDINADOR ESD, pero se recomienda que esté entre 0'75 M Ω a 35 M Ω.

tecnología **PANTER**<sup>®</sup>

# Optimal Sole



MAYOR AMORTIGUACIÓN Y ESTABILIDAD

**NUEVO DESARROLLO DE SUELA CON MAYOR AMORTIGUACIÓN Y RETORNO DE ENERGÍA**

APORTA MAYOR

**Amortiguación**

APORTA MAYOR

**Estabilidad en la pisada**

MÁS

**Flexible**

MÁS

**Ligero**



**POLIURETANO  
OPTIMAL SOLE**

## BENEFICIOS PARA EL USUARIO

- Transforma la energía cinética de cada paso en impulso para el siguiente.
- Mejora el confort en:

Reparto óptimo de las presiones plantares.

Menor fatiga muscular.

Reducción del dolor lumbar.

Menor riesgo de lesiones.



certificado

**Oeko-Tex**

TEXTILES EXENTOS DE SUSTANCIAS NOCIVAS

CONTROL DE SUSTANCIAS NOCIVAS

OEKO-TEX®  
CONFIDENCE IN TEXTILES  
**STANDARD 100**



2015OK0066 AITEX

Tested for harmful substances.  
www.oeko-tex.com/standard100



**TODOS LOS  
CALZADOS PANTER  
ESTÁN FABRICADOS  
CON TEXTILES  
HIPOALERGÉNICOS**

**Antibacterias y antihongos  
100% Transpirables  
Ecológicos y reciclables  
Alta durabilidad  
Incremento del confort**

## BENEFICIOS PARA EL USUARIO

Todos los tejidos empleados en los calzados PANTER tienen Certificado OEKO-TEX Standard 100 (textiles de Confianza). Este certificado avala que los textiles utilizados están exentos de sustancias que puedan ser nocivas para las personas o el medio ambiente.

Todos los materiales empleados han sido tratados para evitar la proliferación de bacterias y de hongos que puedan ocasionar infecciones causantes de malos olores o problemas en la piel.