

WILLA OB E SRC

MUJER: NEGRO 55452 – NÚMERO : 35-42 – EN ISO 20347:2012



Superior de cuero

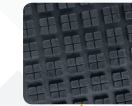
Material de la entresuela – Caucho/PU



Suela antideslizante superior de SFC

Resistente al agua
Diseñado para repeler al agua y mantener sus pies secos

Peso
(por zapato) :
290g



Suela antideslizante superior de SFC

Profundidad adicional para mejorar la durabilidad y el tiempo de uso

El área de superficie más grande cubierta por la suela proporciona una mejor resistencia al deslizamiento

TripGuard - Permite la facilidad de movimiento entre superficies diferentes

Forro de poliéster

Plantilla de EVA extraíble

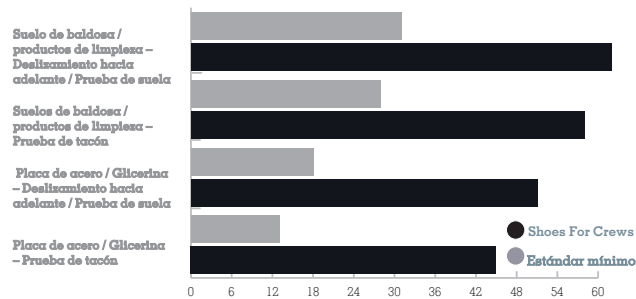


Certificado CE OB E SRC según las normas EN ISO 20347:2012

Absorción de energía el el talón
Altura del tacón : 3,8cm

Ajuste estrecho

SFC SRC resultados excede sobradamente estándares de industria



Prueba EN ISO 13287:2012 para determinar la resistencia al deslizamiento realizada por TÜV Rheinland LGA Products GmbH en Leipzig, Alemania, en Agosto 2019. *en una escala donde 0,0 es la ausencia de fricción y 1,0 corresponde a una fricción muy alta (por ejemplo, una alfombra seca). SFC registró 0,63 más de tres veces el estándar mínimo de 0,18. Todos los zapatos de SFC están equipados con suela deslizable patentada por Shoes For Crews. Producto probado: DOLCEBI 76236

WILLA - GUÍA DE DATOS

Certificación:	EN ISO 20347:2012 (OB E SRC)
Material superior:	Cuero
Material del forro:	Poliéster
Material de la entresuela:	Caucho/PU
Material de la suela:	Caucho
Puntera de seguridad:	N/A
País de origen:	China